

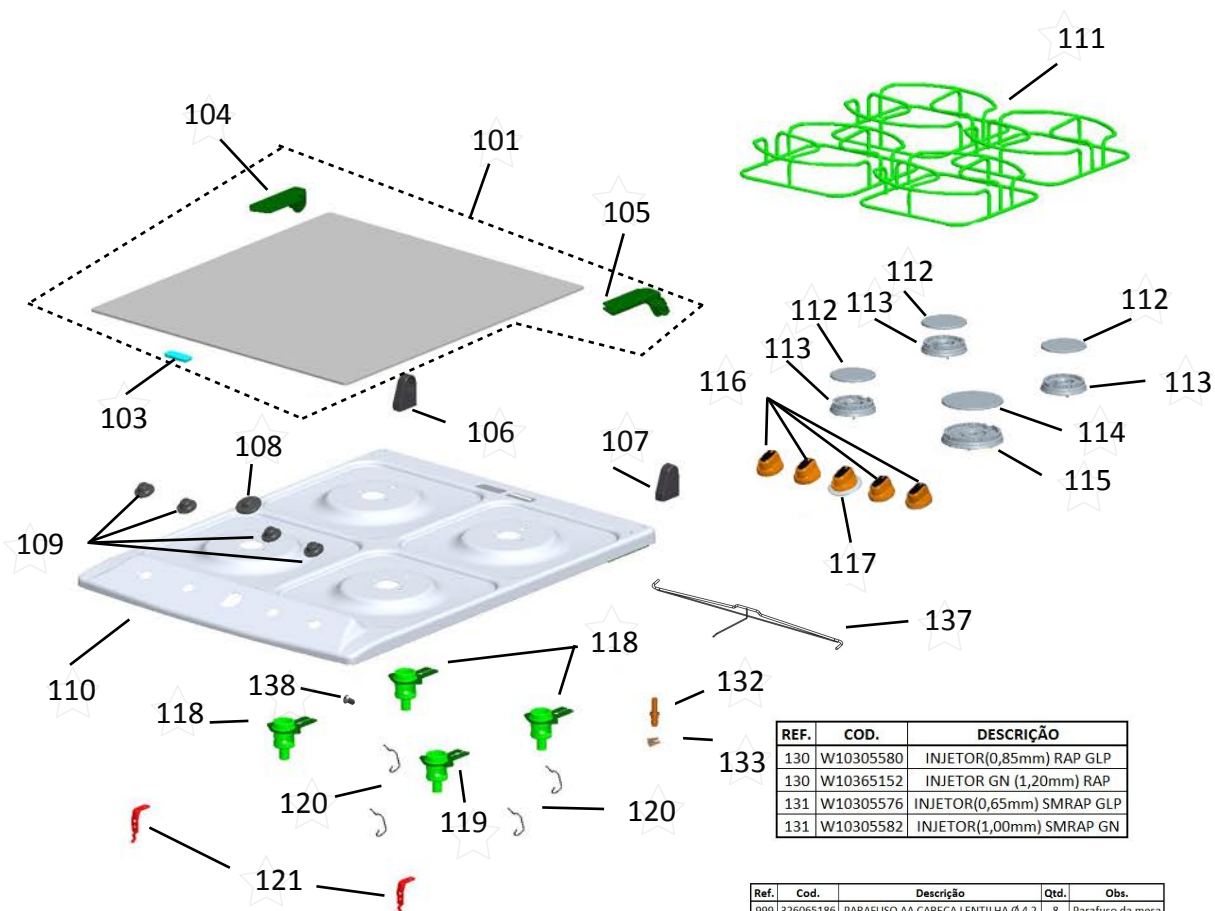
BRASTEMP

# CATÁLOGO DE PEÇAS

## Fogão 4 Bocas

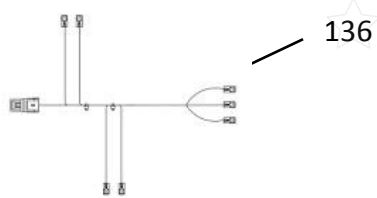
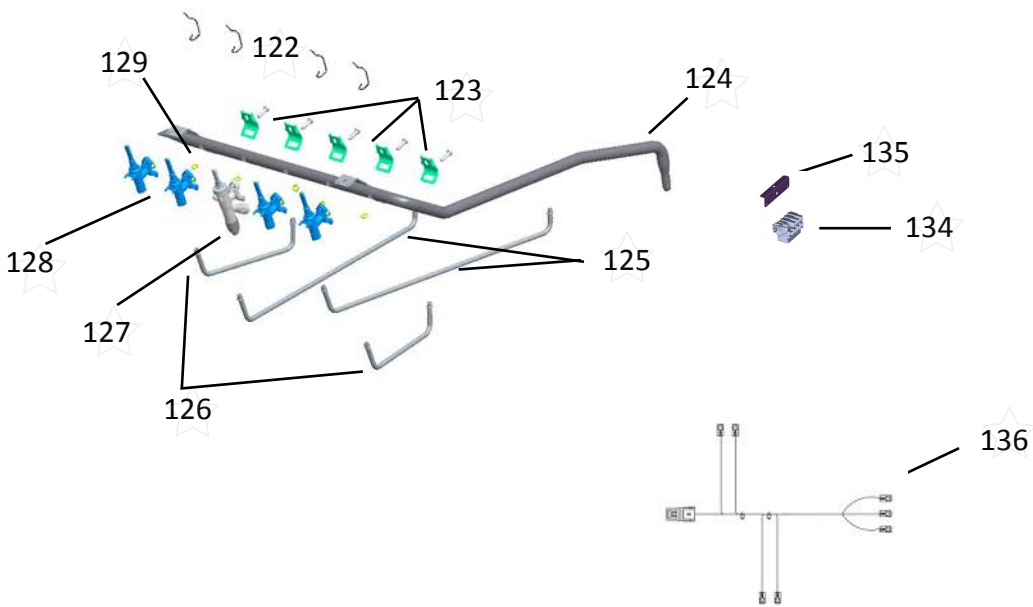
### BF050CB

Revisão	Motivo	Páginas Alteradas	Elaborado Por	Revisado Por	Data
00	Clique aqui para digitar texto.	Clique aqui para digitar texto.	Ricardo A Vieira	Clique aqui para digitar texto.	11/11/2013



REF.	COD.	DESCRIÇÃO
130	W10305580	INJETOR(0,85mm) RAP GLP
130	W10365152	INJETOR GN (1,20mm) RAP
131	W10305576	INJETOR(0,65mm) SMRAP GLP
131	W10305582	INJETOR(1,00mm) SMRAP GN

Ref.	Cod.	Descrição	Qtd.	Obs.
999	326065186	PARAFUSO AA CABEÇA LENTILHA Ø 4,2	8	Parafuso da mesa







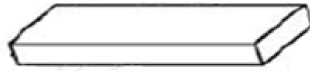
311



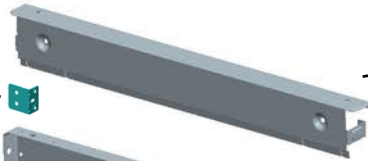
312



313



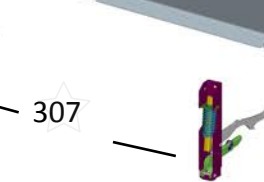
309



303



302



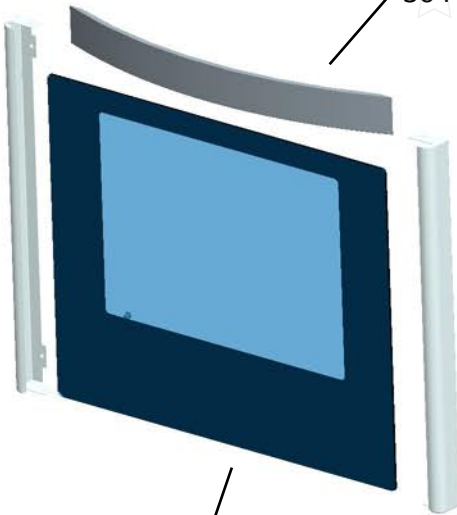
307



308

ESTE FOGÃO FOI CONVERTIDO PARA USO COM GÁS NATURAL. PEÇAS FORNECIDAS PELA MULTIBRAS S.A. ELETRODOMESTICOS. PRESSÃO NOMINAL RECOMENDADA : 200 mm CA. PRESSÃO MÁXIMA : 250 mm CA. CÓDIGO: 326036404

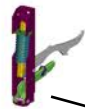
314



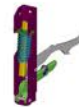
306

304

305

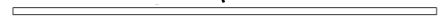


307



305

315



**BRASTEAM**  
MANUAL DO PRODUTO

Fale com a Brastemp  
caso não consiga encontrar a solução para o seu problema.  
Atendimento de segunda a sexta-feira, das 8h às 18h, em português.  
Atendimento de sábado, das 8h às 12h, em português.  
Atendimento de domingo e feriados, das 8h às 12h, em português.  
Atendimento de segunda a sexta-feira, das 8h às 18h, em inglês.  
Atendimento de sábado, das 8h às 12h, em inglês.  
Atendimento de domingo e feriados, das 8h às 12h, em inglês.

— 400

**Energia (Elétrica)**

Consumo Máximo: 400W  
Tensão: 220V  
Tipo de motor: Indução  
Mais eficiente: **A**

Consumo de energia ( kWh/ano ) XY.Z  
Volume de capacidade refrigerada ( l ) 000  
Temperatura de congelamento ( °C ) -18

**PROCEL** (Programa Nacional de Etiquetagem de Produtos Eletroeletrônicos)

— 409



— 401



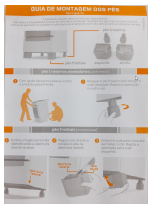
— 410



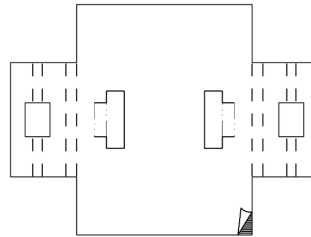
— 402



— 411



— 403



— 412



— 404



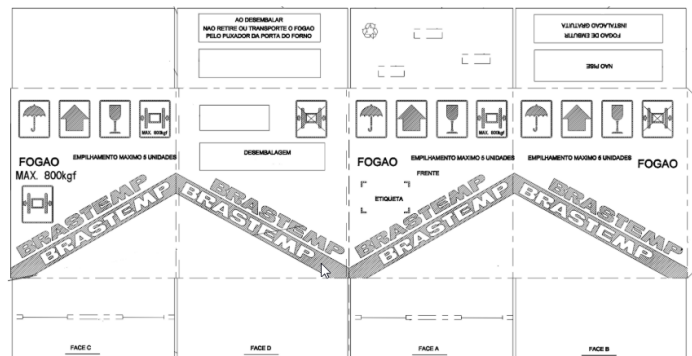
— 405



— 406



— 407



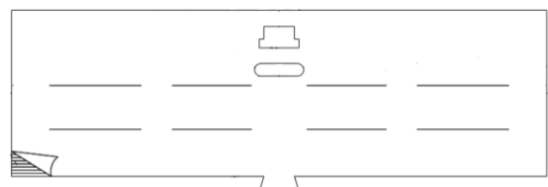
— 413



— 414



— 408



— 415