

BRASTEMP

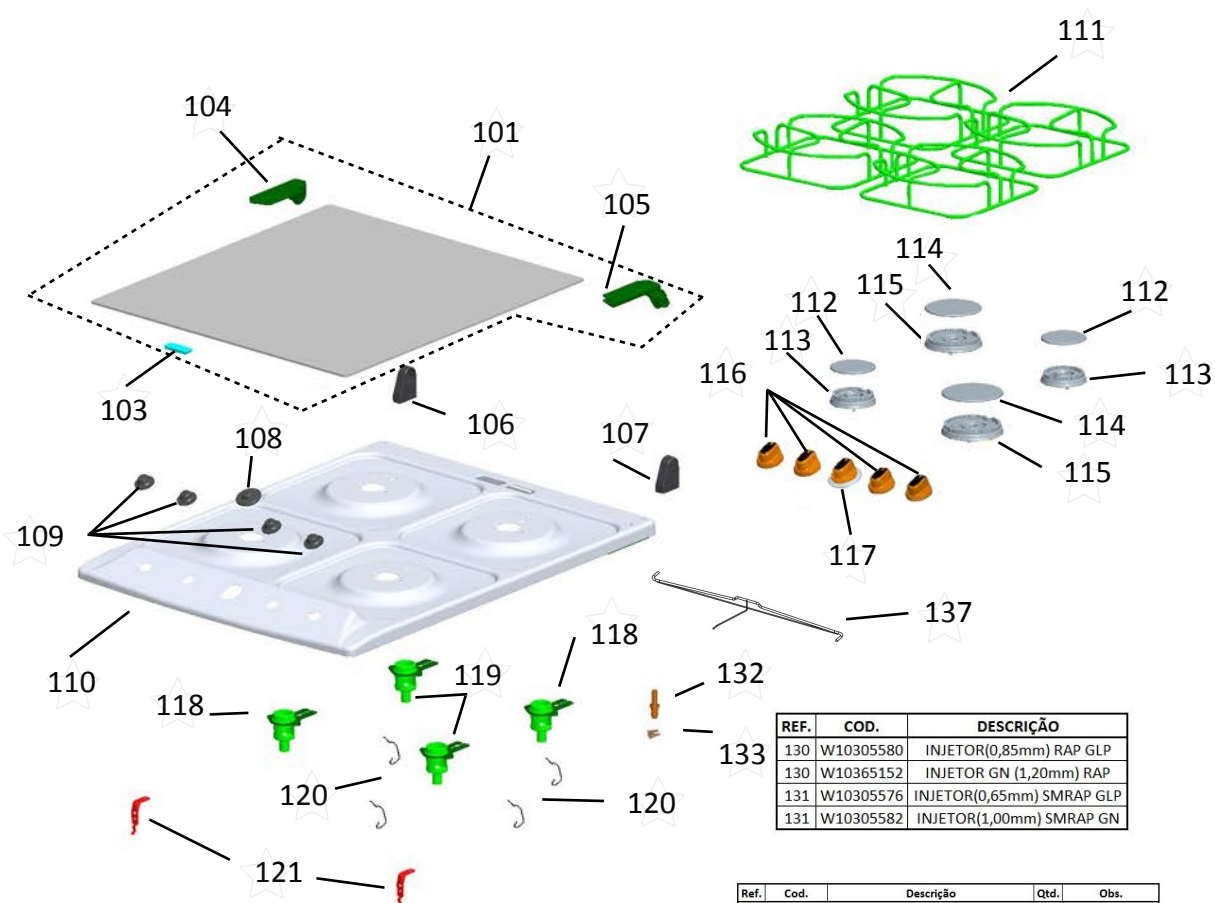
CATÁLOGO DE PEÇAS

Fogão 4 Bocas

BF550AB

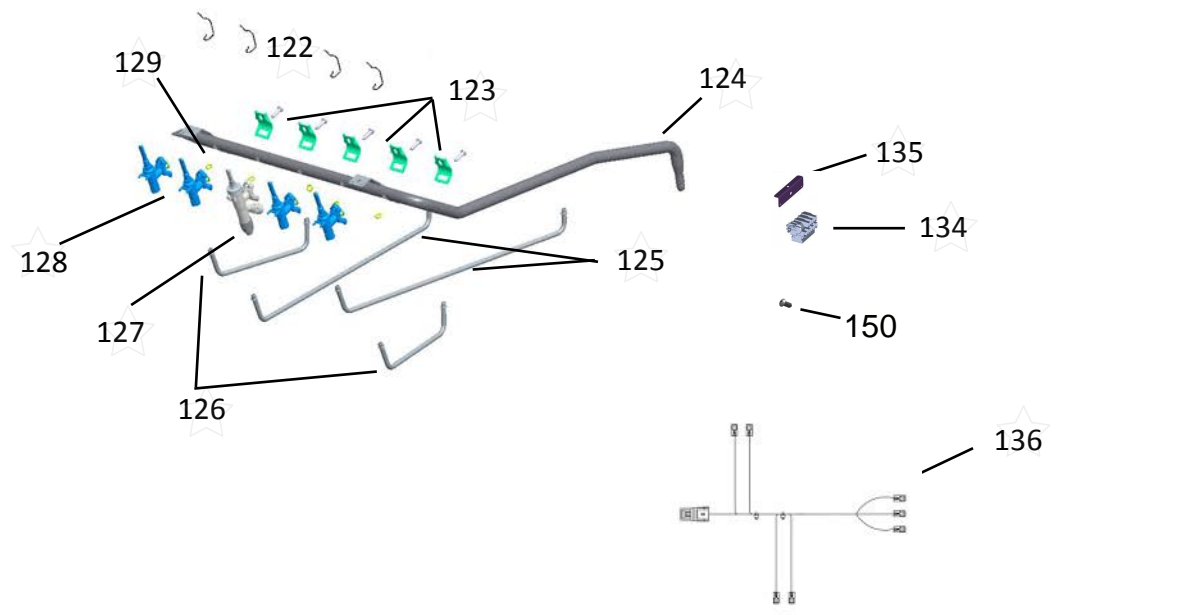


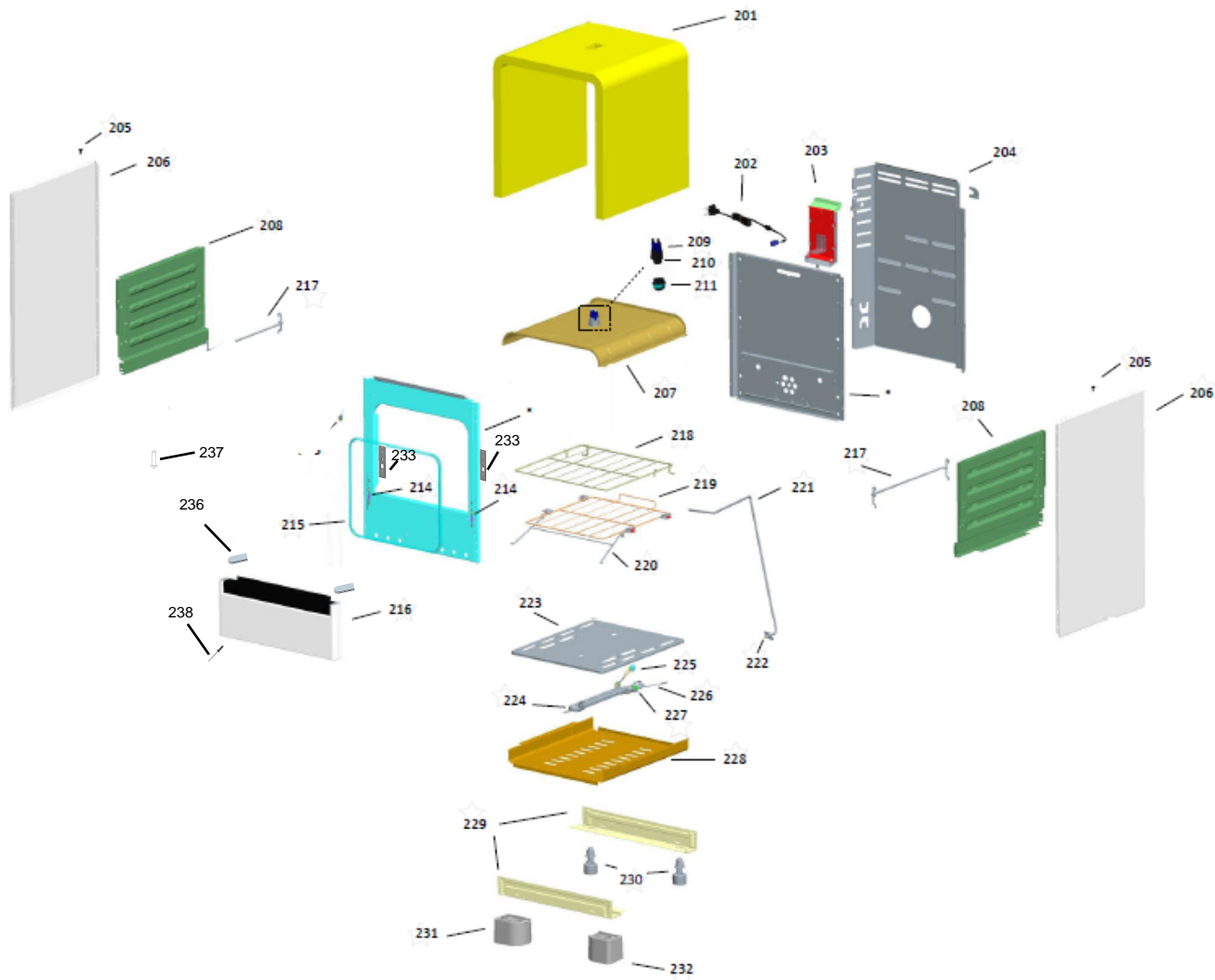
Revisão	Motivo	Páginas Alteradas	Elaborado Por	Revisado Por	Data
00	Clique aqui para digitar texto.	Clique aqui para digitar texto.	Ricardo A Vieira	Clique aqui para digitar texto.	11/11/2013

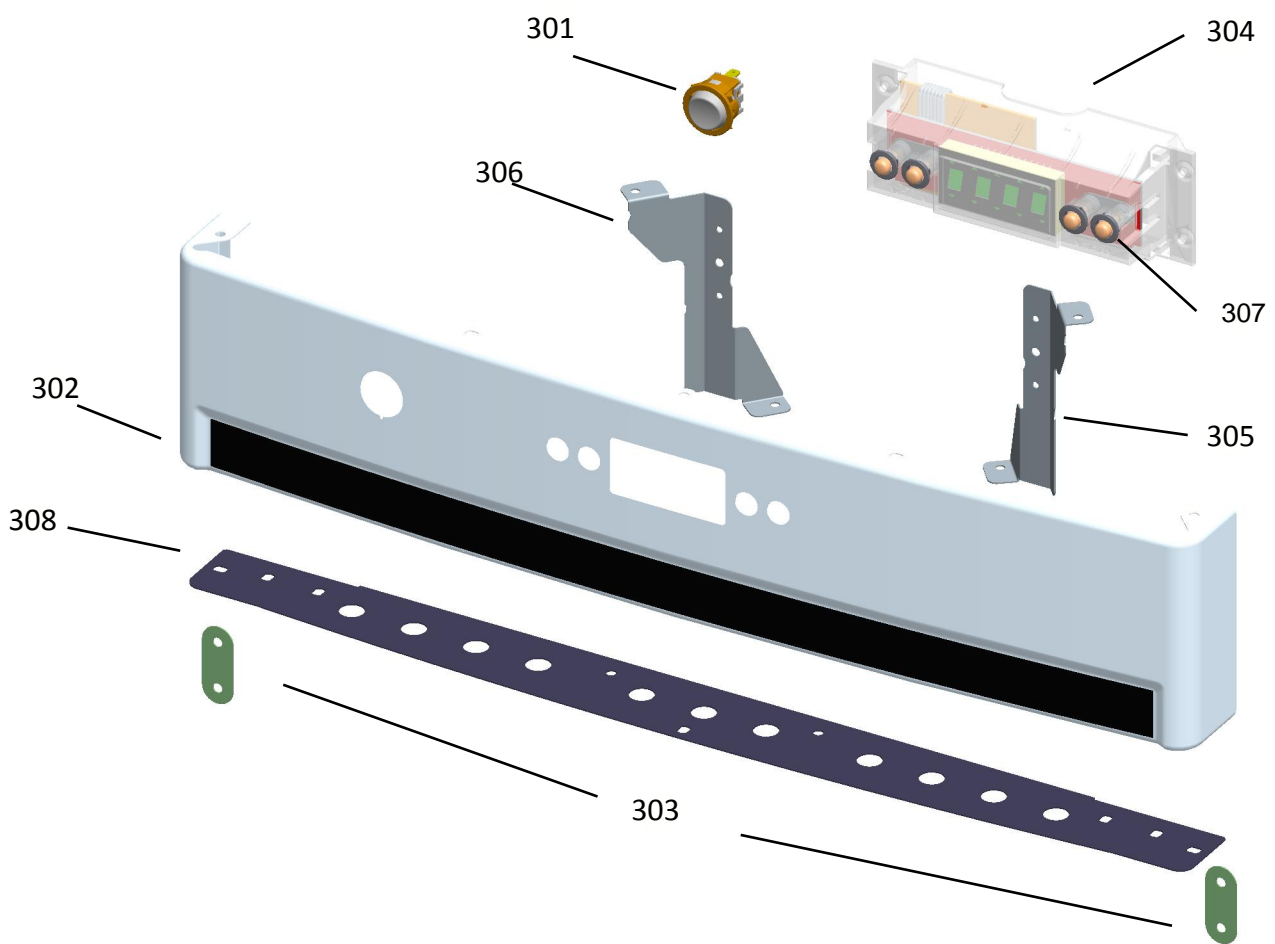


REF.	COD.	DESCRIÇÃO
130	W10305580	INJETOR(0,85mm) RAP GLP
130	W10365152	INJETOR GN (1,20mm) RAP
131	W10305576	INJETOR(0,65mm) SMRAP GLP
131	W10305582	INJETOR(1,00mm) SMRAP GN

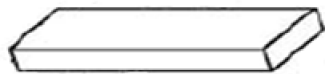
Ref.	Cod.	Descrição	Qtd.	Obs.
999	326065186	PARAFUSO AA CABEÇA LENTILHA Ø 4,2	8	Parafuso da mesa



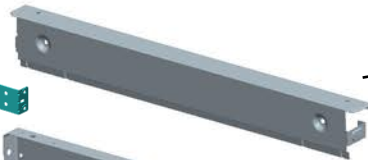




409



410



403

402



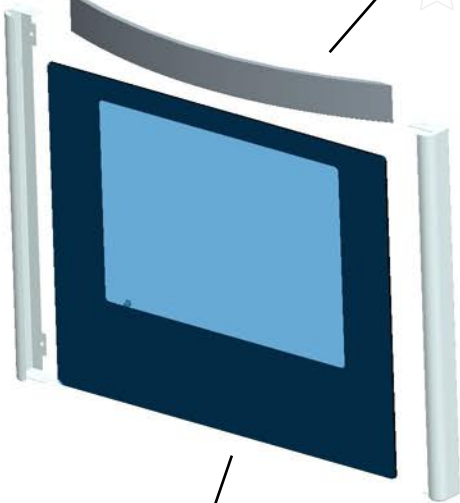
408



404

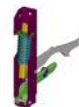


405



406

407



412



BRASTEMP
MANUAL DO PRODUTO

500

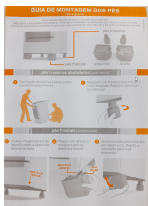
Foto com a Brastemp
Para garantir a segurança do usuário, a Brastemp recomenda que o produto seja instalado em uma parede sólida e nivelada, com uma distância mínima de 10 cm entre o produto e a parede. Além disso, é necessário garantir que o produto esteja instalado corretamente, de acordo com as instruções de instalação.



501



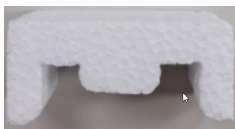
502



503



504



505



506



508



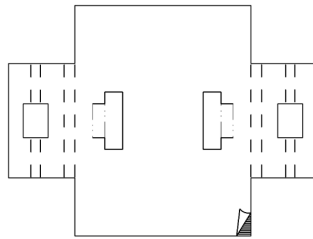
509



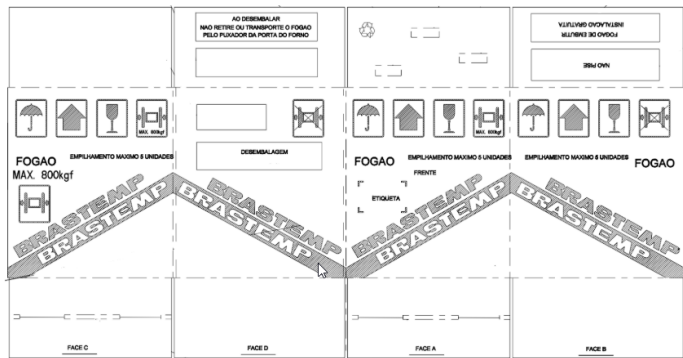
510



511



512

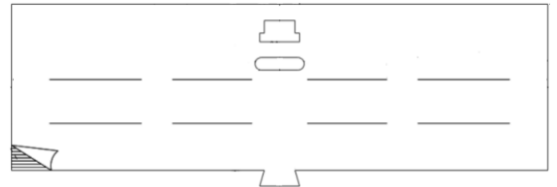


513

515



514



516

520



521

ESTE FOGÃO FOI CONVERTIDO PARA USO COM GAS NATURAL, PEÇAS FORNECIDAS PELA MULTIGRÁS S.A. ELETRODOMESTICOS. PRESSÃO NOMINAL RECOMENDADA : 200 mm CA. PRESSÃO MÁXIMA : 250 mm CA. CÓDIGO: 326036404

519

518