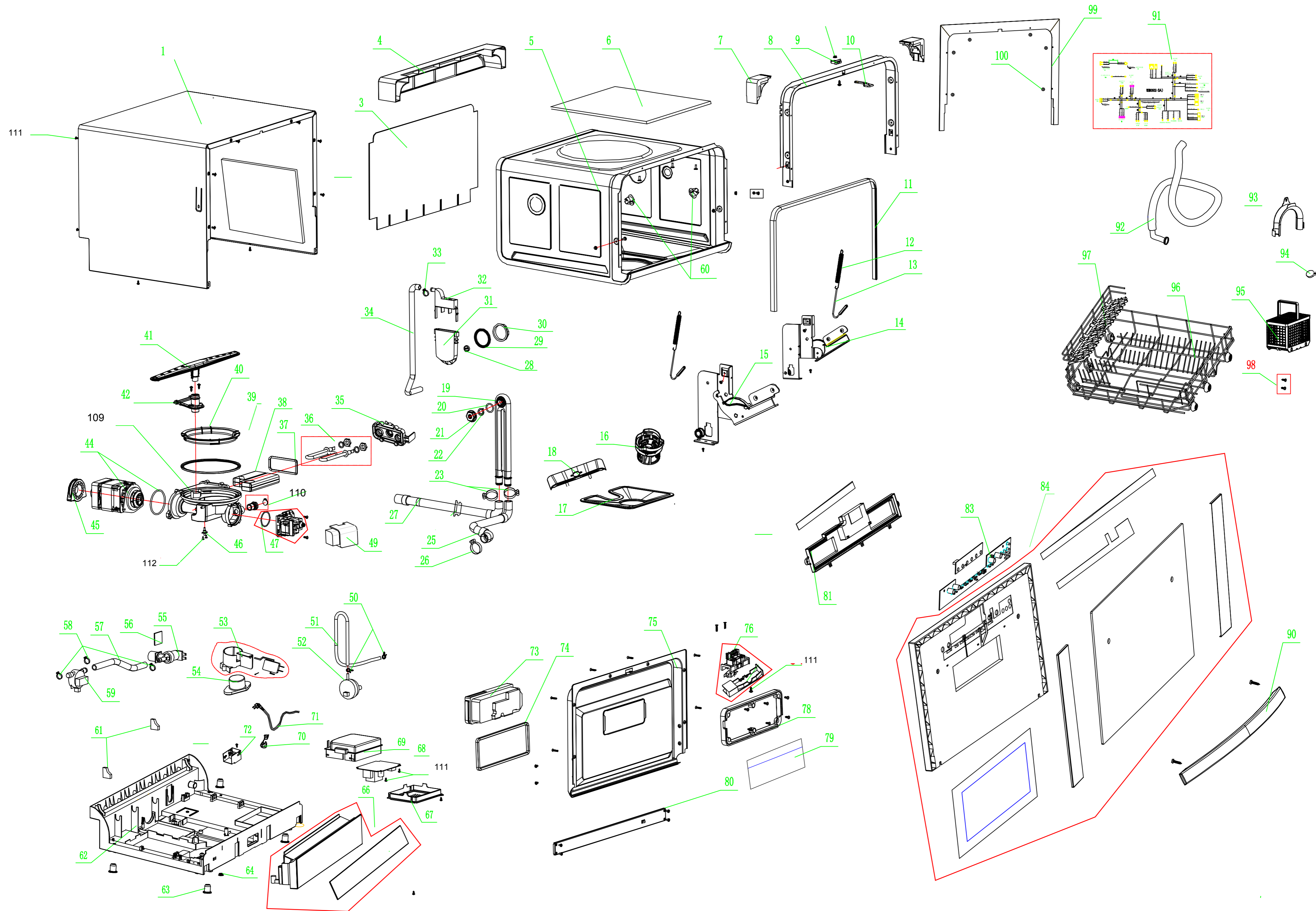


**BRASTEMP**

# CATÁLOGO DE PEÇAS

## BLB06AR

Revisão	Motivo	Páginas Alteradas	Elaborado Por	Revisado Por	Data
R0.0	Lançamento				Fï /FF/11





100

101

**BRASTEMP**  
SUA VIDA

**Linea Louças de Embrulhar 6 Services BL06FR**  
Cubetas para lavar 6 tipos de louças em um único ciclo de lavagem. Disponível em Branco e em Preto para combinar com o seu eletrodoméstico.

**Manual do Consumidor**

**Características técnicas principais:**

1. Ciclo de lavagem de Louças de Louças para 6 Serviços.
2. Possui um sistema de água quente para lavagem de Louças de Louças para 6 Serviços.
3. Possui um sistema de aquecimento para aquecer a água para lavagem de Louças de Louças para 6 Serviços.

**Atenção ao comportamento de disposição de resíduos:**

**Nota:**

1. Não é possível instalar este produto em locais úmidos, como banheiros ou áreas de serviço.
2. Não é possível instalar este produto em locais com temperaturas inferiores a 5°C.
3. Não é possível instalar este produto em locais com temperaturas superiores a 40°C.
4. Não é possível instalar este produto em locais com vibrações excessivas.

**IMPORTANTE:**

Este produto deve ser instalado corretamente, conforme as instruções para evitar a formação excessiva de ruído.

**Preparação e instalação:**

1. Retire a embalagem externa e deslize o produto para fora da caixa de transporte.
2. Verifique se o produto está intacto e sem danos.
3. Verifique se o produto está corretamente instalado no local de instalação.
4. Verifique se o produto está corretamente conectado à rede elétrica.
5. Verifique se o produto está corretamente conectado ao sistema de água quente.
6. Verifique se o produto está corretamente conectado ao sistema de aquecimento.
7. Verifique se o produto está corretamente conectado ao sistema de drenagem.
8. Verifique se o produto está corretamente conectado ao sistema de ventilação.
9. Verifique se o produto está corretamente conectado ao sistema de iluminação.
10. Verifique se o produto está corretamente conectado ao sistema de som.
11. Verifique se o produto está corretamente conectado ao sistema de controle de temperatura.
12. Verifique se o produto está corretamente conectado ao sistema de controle de umidade.
13. Verifique se o produto está corretamente conectado ao sistema de controle de pressão.
14. Verifique se o produto está corretamente conectado ao sistema de controle de velocidade.
15. Verifique se o produto está corretamente conectado ao sistema de controle de aceleração.
16. Verifique se o produto está corretamente conectado ao sistema de controle de desaceleração.
17. Verifique se o produto está corretamente conectado ao sistema de controle de parada.
18. Verifique se o produto está corretamente conectado ao sistema de controle de partida.
19. Verifique se o produto está corretamente conectado ao sistema de controle de manutenção.
20. Verifique se o produto está corretamente conectado ao sistema de controle de diagnóstico.
21. Verifique se o produto está corretamente conectado ao sistema de controle de alerta.
22. Verifique se o produto está corretamente conectado ao sistema de controle de aviso.
23. Verifique se o produto está corretamente conectado ao sistema de controle de notificação.
24. Verifique se o produto está corretamente conectado ao sistema de controle de comunicação.
25. Verifique se o produto está corretamente conectado ao sistema de controle de interação.
26. Verifique se o produto está corretamente conectado ao sistema de controle de integração.
27. Verifique se o produto está corretamente conectado ao sistema de controle de sincronização.
28. Verifique se o produto está corretamente conectado ao sistema de controle de coordenação.
29. Verifique se o produto está corretamente conectado ao sistema de controle de organização.
30. Verifique se o produto está corretamente conectado ao sistema de controle de gerenciamento.
31. Verifique se o produto está corretamente conectado ao sistema de controle de administração.
32. Verifique se o produto está corretamente conectado ao sistema de controle de configuração.
33. Verifique se o produto está corretamente conectado ao sistema de controle de personalização.
34. Verifique se o produto está corretamente conectado ao sistema de controle de customização.
35. Verifique se o produto está corretamente conectado ao sistema de controle de adaptação.
36. Verifique se o produto está corretamente conectado ao sistema de controle de ajuste.
37. Verifique se o produto está corretamente conectado ao sistema de controle de calibração.
38. Verifique se o produto está corretamente conectado ao sistema de controle de sintonização.
39. Verifique se o produto está corretamente conectado ao sistema de controle de afinação.
40. Verifique se o produto está corretamente conectado ao sistema de controle de ajuste fino.
41. Verifique se o produto está corretamente conectado ao sistema de controle de ajuste de precisão.
42. Verifique se o produto está corretamente conectado ao sistema de controle de ajuste de qualidade.
43. Verifique se o produto está corretamente conectado ao sistema de controle de ajuste de desempenho.
44. Verifique se o produto está corretamente conectado ao sistema de controle de ajuste de eficiência.
45. Verifique se o produto está corretamente conectado ao sistema de controle de ajuste de produtividade.
46. Verifique se o produto está corretamente conectado ao sistema de controle de ajuste de rentabilidade.
47. Verifique se o produto está corretamente conectado ao sistema de controle de ajuste de lucratividade.
48. Verifique se o produto está corretamente conectado ao sistema de controle de ajuste de crescimento.
49. Verifique se o produto está corretamente conectado ao sistema de controle de ajuste de inovação.
50. Verifique se o produto está corretamente conectado ao sistema de controle de ajuste de liderança.
51. Verifique se o produto está corretamente conectado ao sistema de controle de ajuste de excelência.
52. Verifique se o produto está corretamente conectado ao sistema de controle de ajuste de perfeição.
53. Verifique se o produto está corretamente conectado ao sistema de controle de ajuste de maestria.
54. Verifique se o produto está corretamente conectado ao sistema de controle de ajuste de virtuosidade.
55. Verifique se o produto está corretamente conectado ao sistema de controle de ajuste de genialidade.
56. Verifique se o produto está corretamente conectado ao sistema de controle de ajuste de genialidade.
57. Verifique se o produto está corretamente conectado ao sistema de controle de ajuste de genialidade.
58. Verifique se o produto está corretamente conectado ao sistema de controle de ajuste de genialidade.
59. Verifique se o produto está corretamente conectado ao sistema de controle de ajuste de genialidade.
60. Verifique se o produto está corretamente conectado ao sistema de controle de ajuste de genialidade.

102



103



104



105

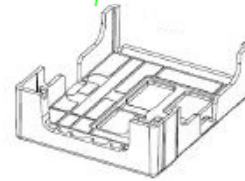


106

107



108



109