

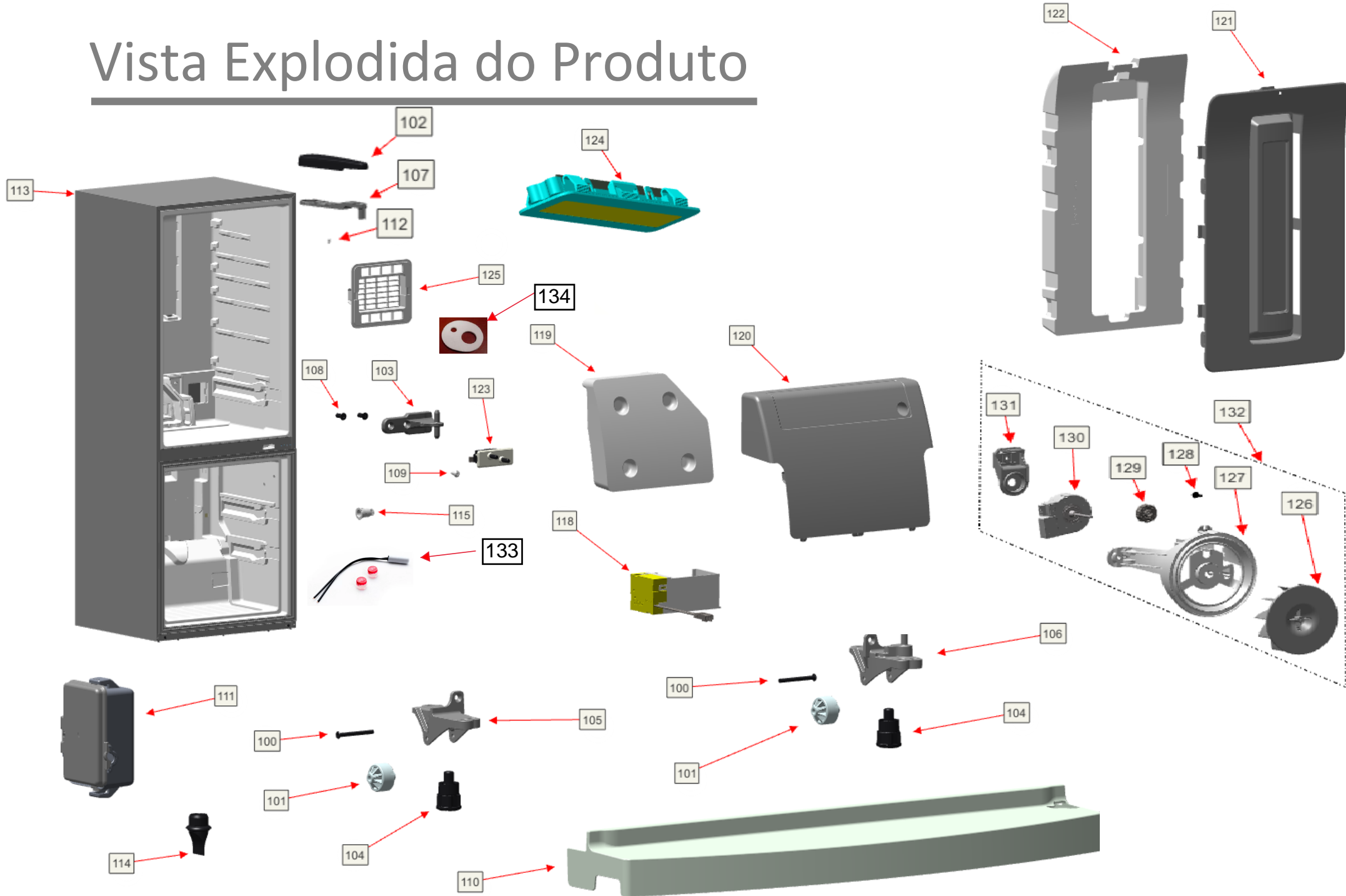
Vista Explodida do Produto

Motivo	Lançamento
Modelo do produto	BRE57AB; BRE57AK.
Categoria do produto	Refrigeração
Marca do produto	Brastemp
Foto peça	Item com foto irá aparecer o símbolo abaixo: 

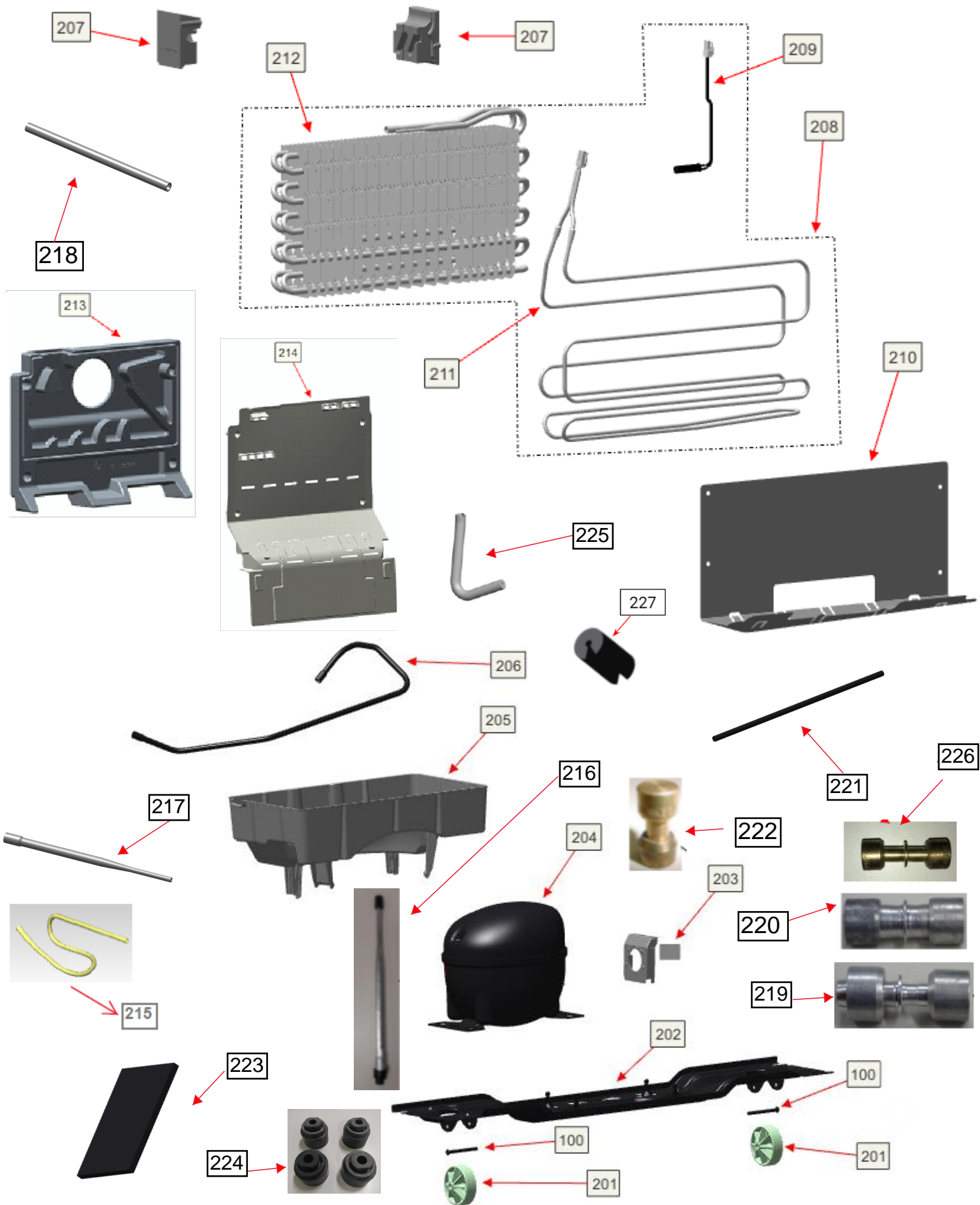
Em caso de dúvida entre em contato com o CDP Códigos através de uma Solicitação de Serviços no CRM



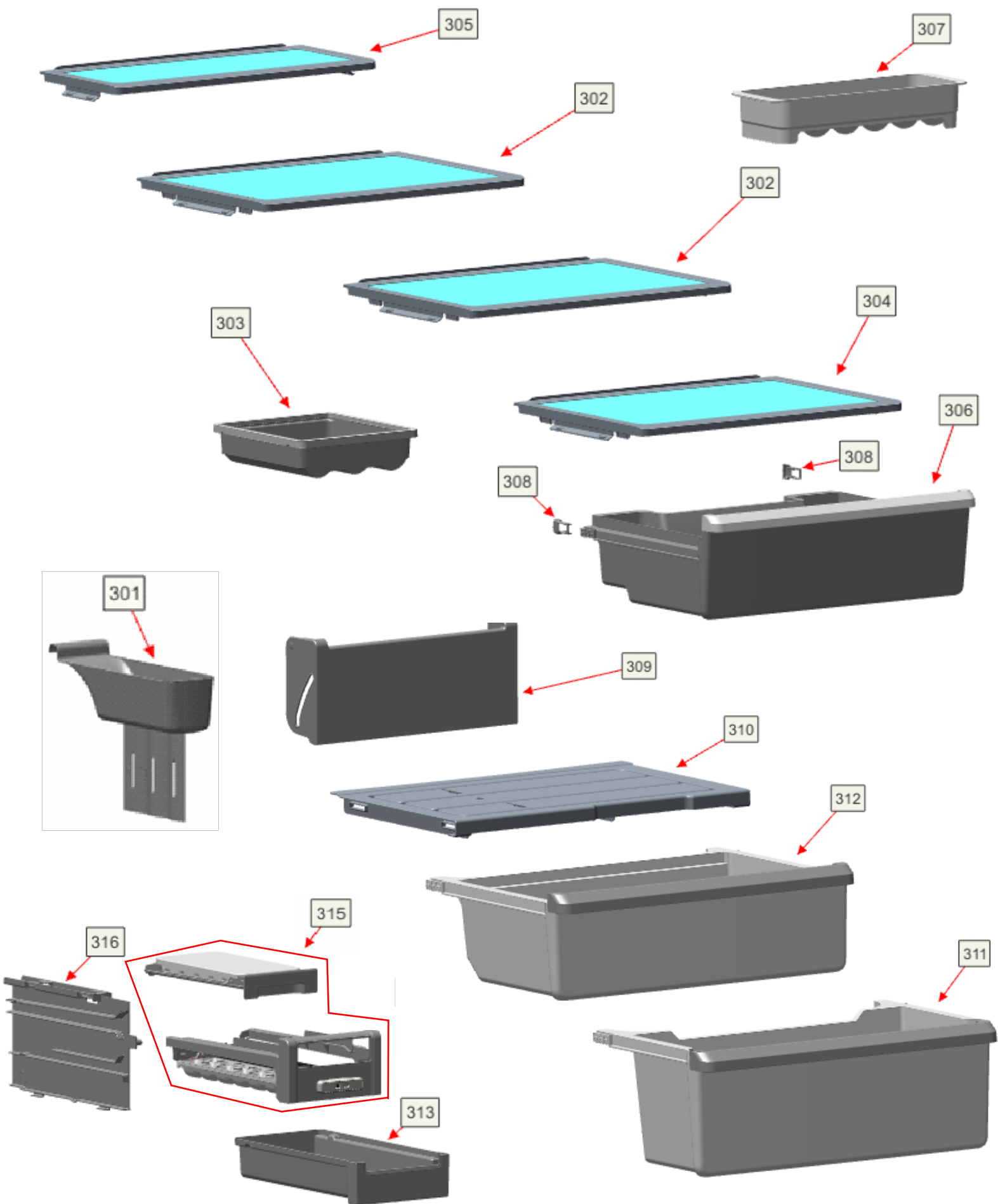
Vista Explodida do Produto



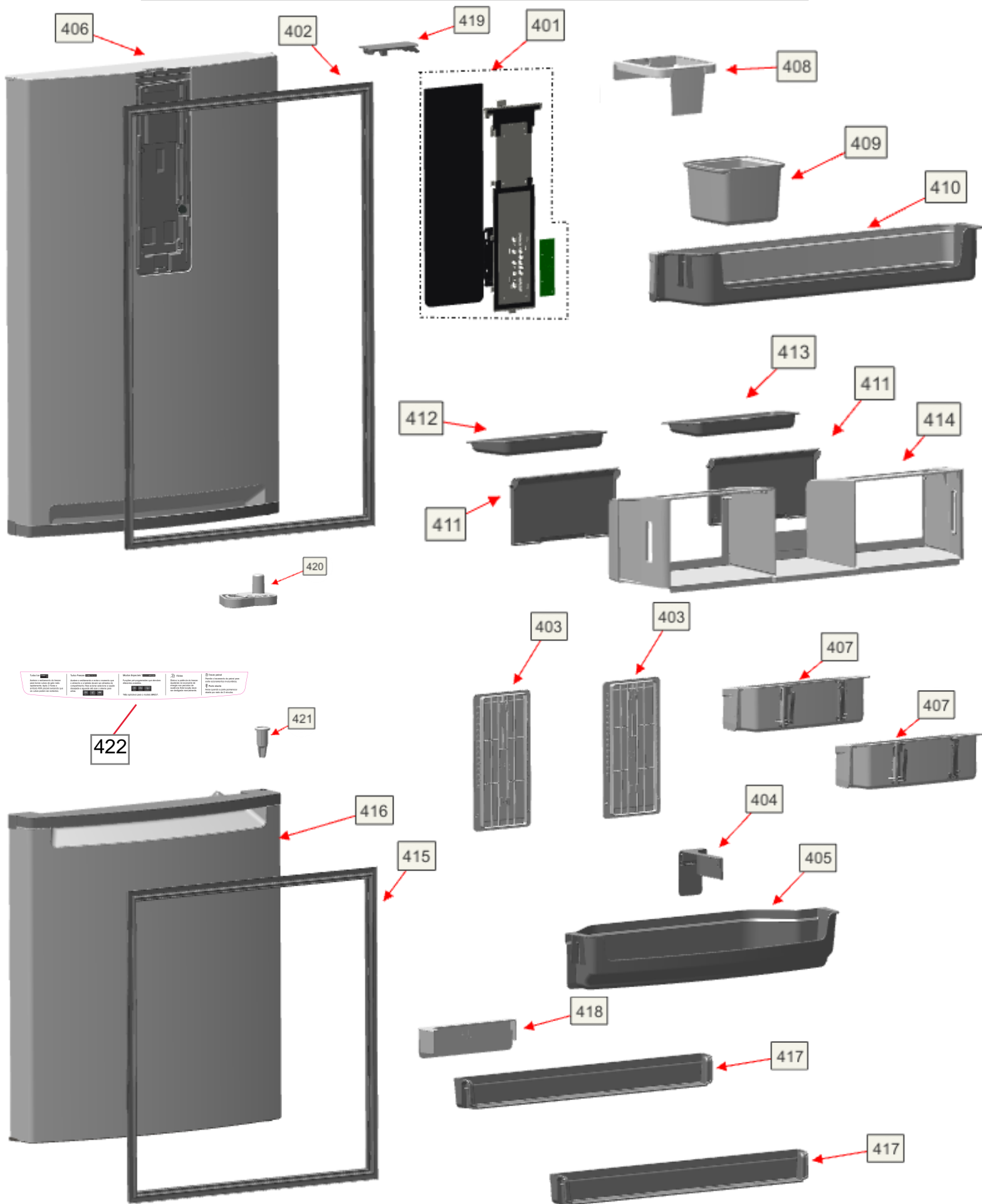
Vista Explodida do Produto



Vista Explodida do Produto



Vista Explodida do Produto



1. Verifique se o produto está corretamente instalado e se a porta está fechada corretamente.
2. Não use ferramentas para remover ou instalar as peças.
3. Não toque nas partes internas da porta para evitar danos.
4. Não use produtos químicos para limpar a porta.
5. Não use produtos abrasivos para limpar a porta.
6. Não use produtos inflamáveis para limpar a porta.
7. Não use produtos corrosivos para limpar a porta.
8. Não use produtos que possam danificar a pintura da porta.
9. Não use produtos que possam danificar o vidro da porta.
10. Não use produtos que possam danificar o plástico da porta.

