

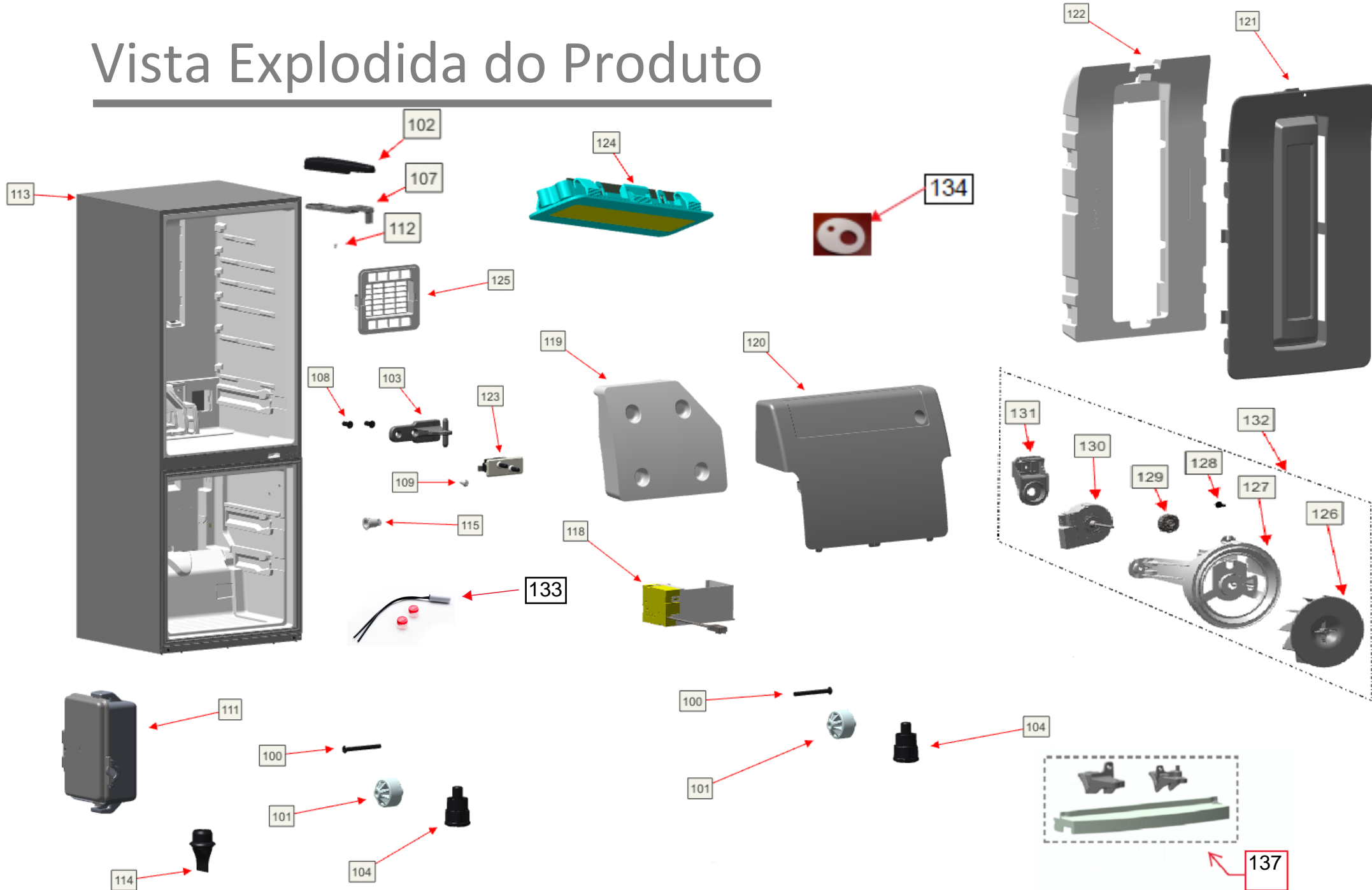
Vista Explodida do Produto

Motivo	Lançamento
Modelo do produto	BRE59AB; BRE59AK; BRE59AE.
Categoria do produto	Refrigeração
Marca do produto	Brastemp
Foto peça	Item com foto irá aparecer o símbolo abaixo: 

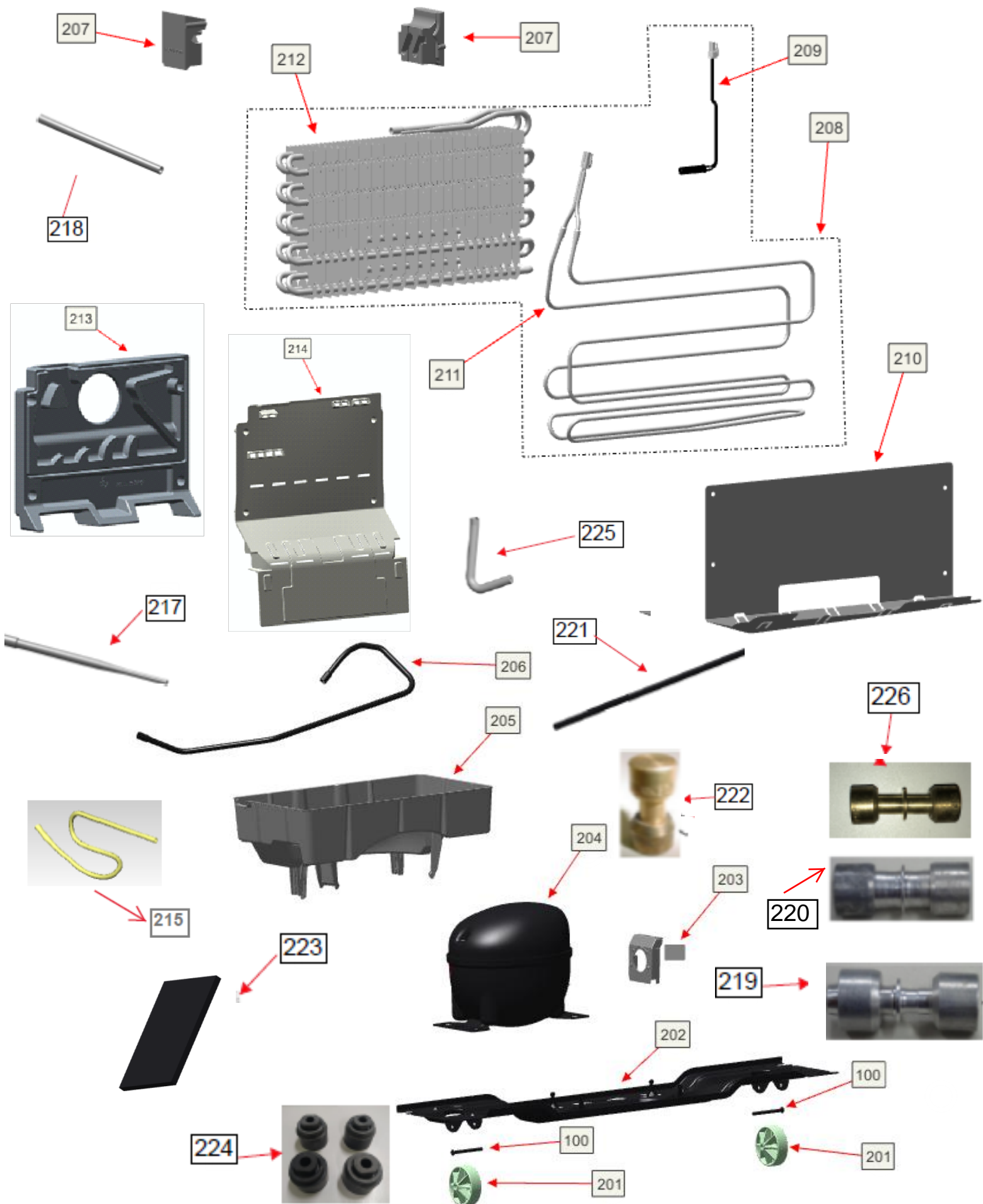
**Em caso de dúvida,
entre em contato
com o
CDP Códigos
através de uma
Solicitação de Serviços
no CRM**



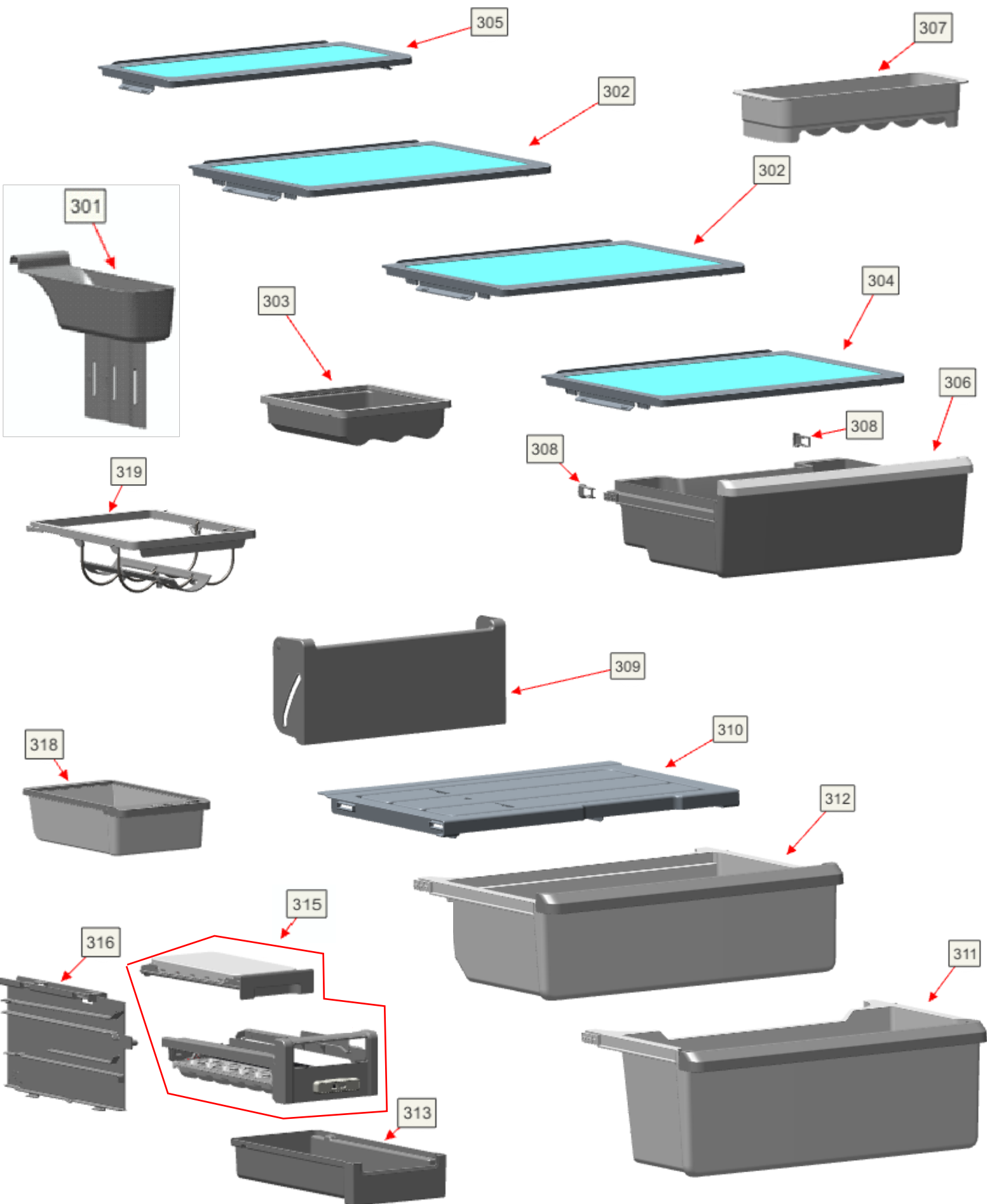
Vista Explodida do Produto



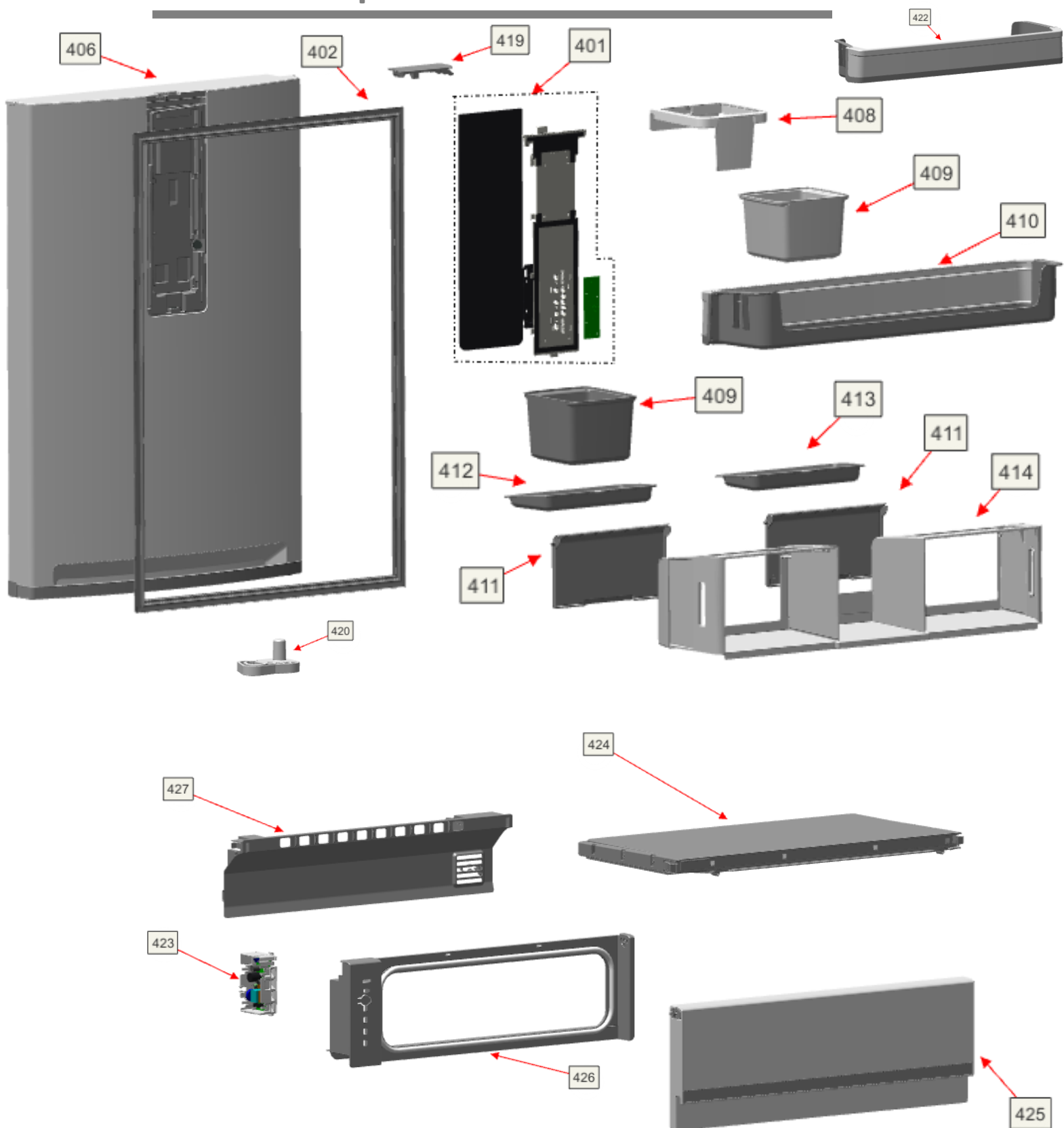
Vista Explodida do Produto



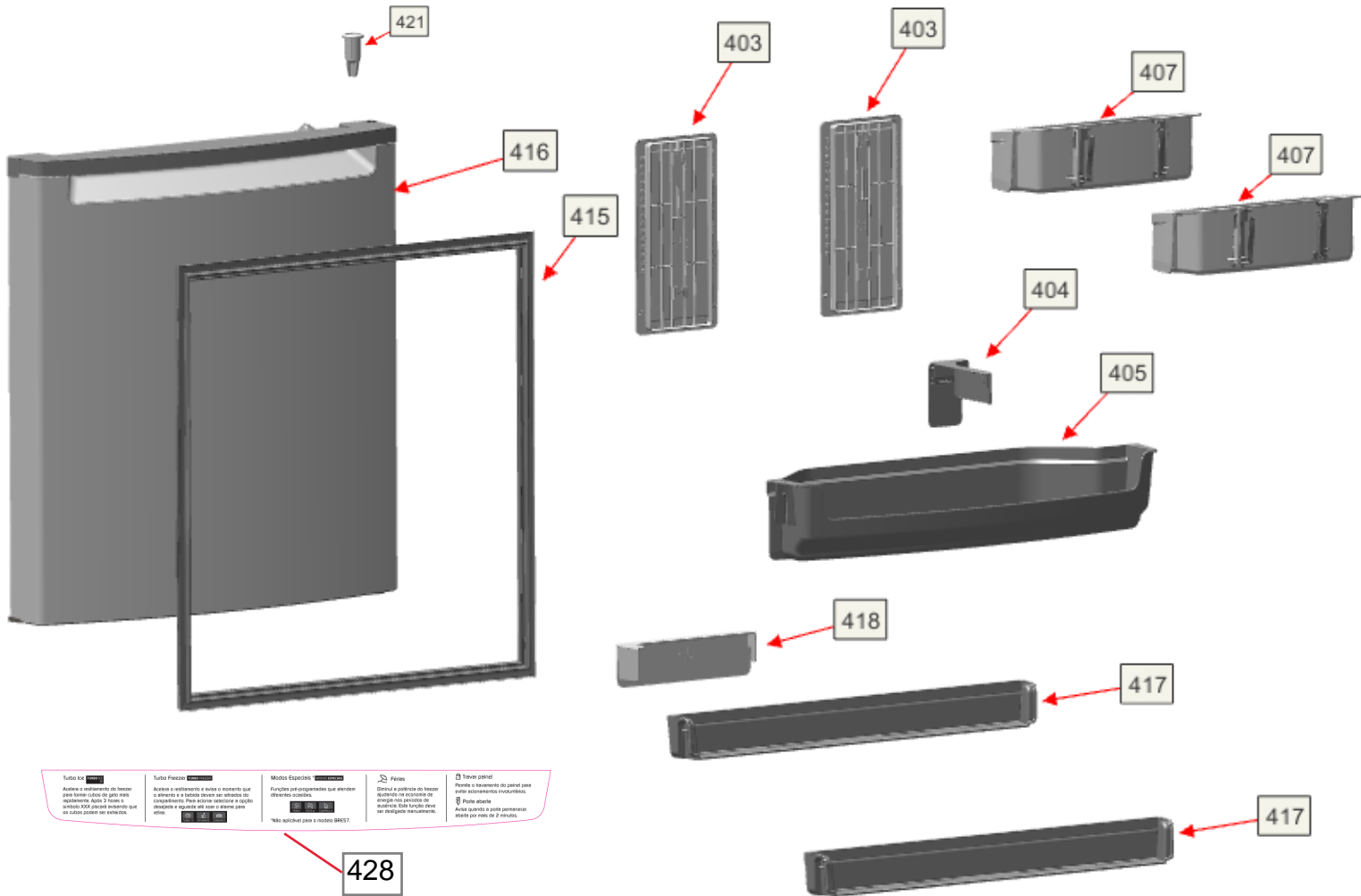
Vista Explodida do Produto



Vista Explodida do Produto



Vista Explodida do Produto



Tudo fit. Aperte o parafuso de fixação para fazer o lado de fora ficar mais firme. Não aperte demais, pois isso pode danificar o produto.

Tudo fixado. Aperte o parafuso e volte o elemento que afrouxa e a tampa deve ser afivelada corretamente. Para ajustar a posição e a altura, deslize e aperte no lado e firme para cima.

Muito Espaço. Função por componentes que servem diferentes modelos.

Feito. Confira a posição da tampa quando estiver no mesmo nível do elemento que serve para a instalação. Não toque nos botões manualmente.

Trava panela. Pressione o travamento da panela para que não se mova inadvertidamente.

Pode abalar. Antes de pressionar o botão, pressione-o até que o elemento esteja por cima de 2 centímetros.

428

