



Vista Explodida do Produto

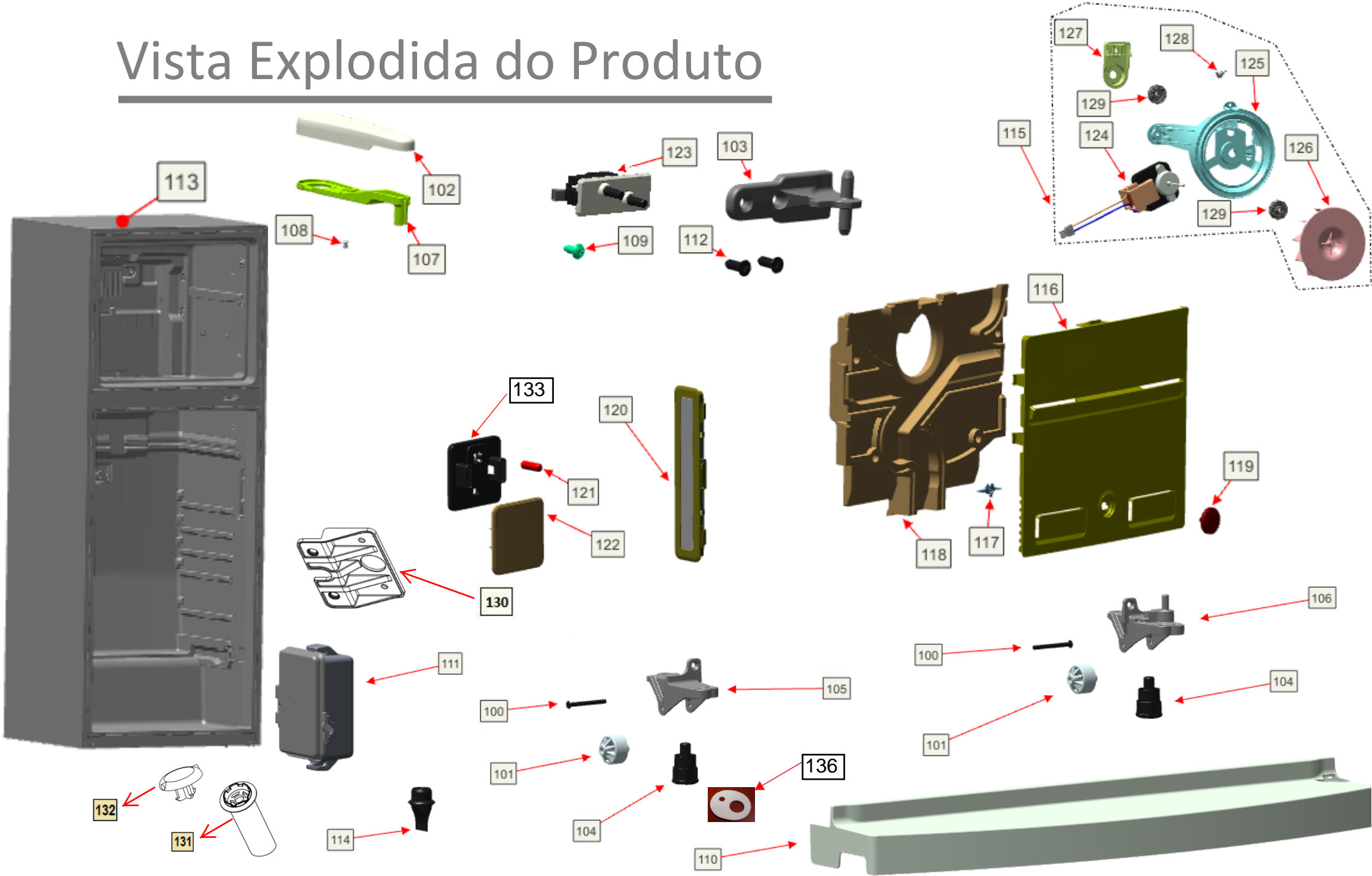
Motivo	Lançamento
Modelo do produto	BRM56AB
Categoria do produto	Refrigeração
Marca do produto	Brastemp

**Em caso de dúvida,
entre em contato com
o CDP Códigos:**

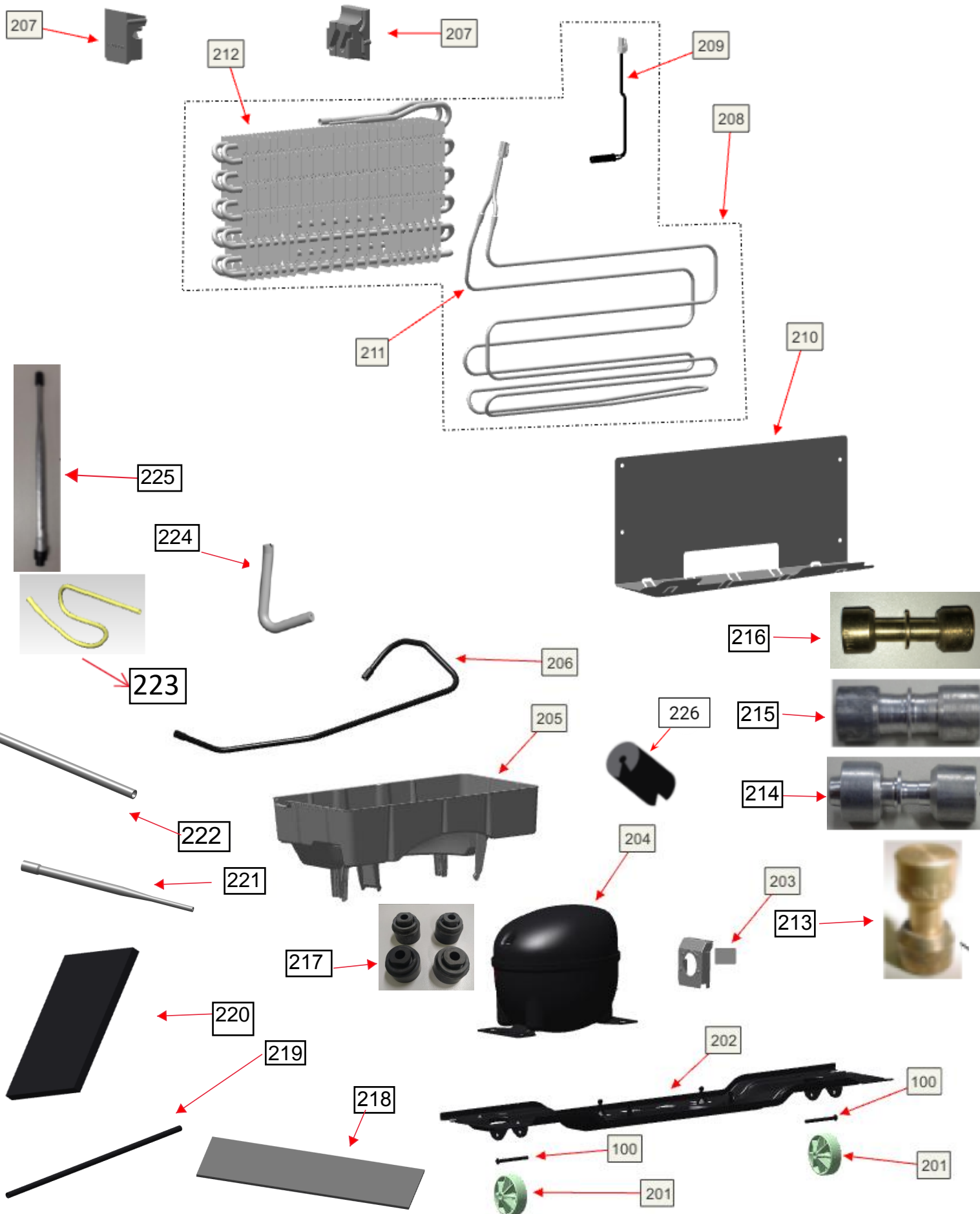
**Via Solicitação de
Serviços no CRM**



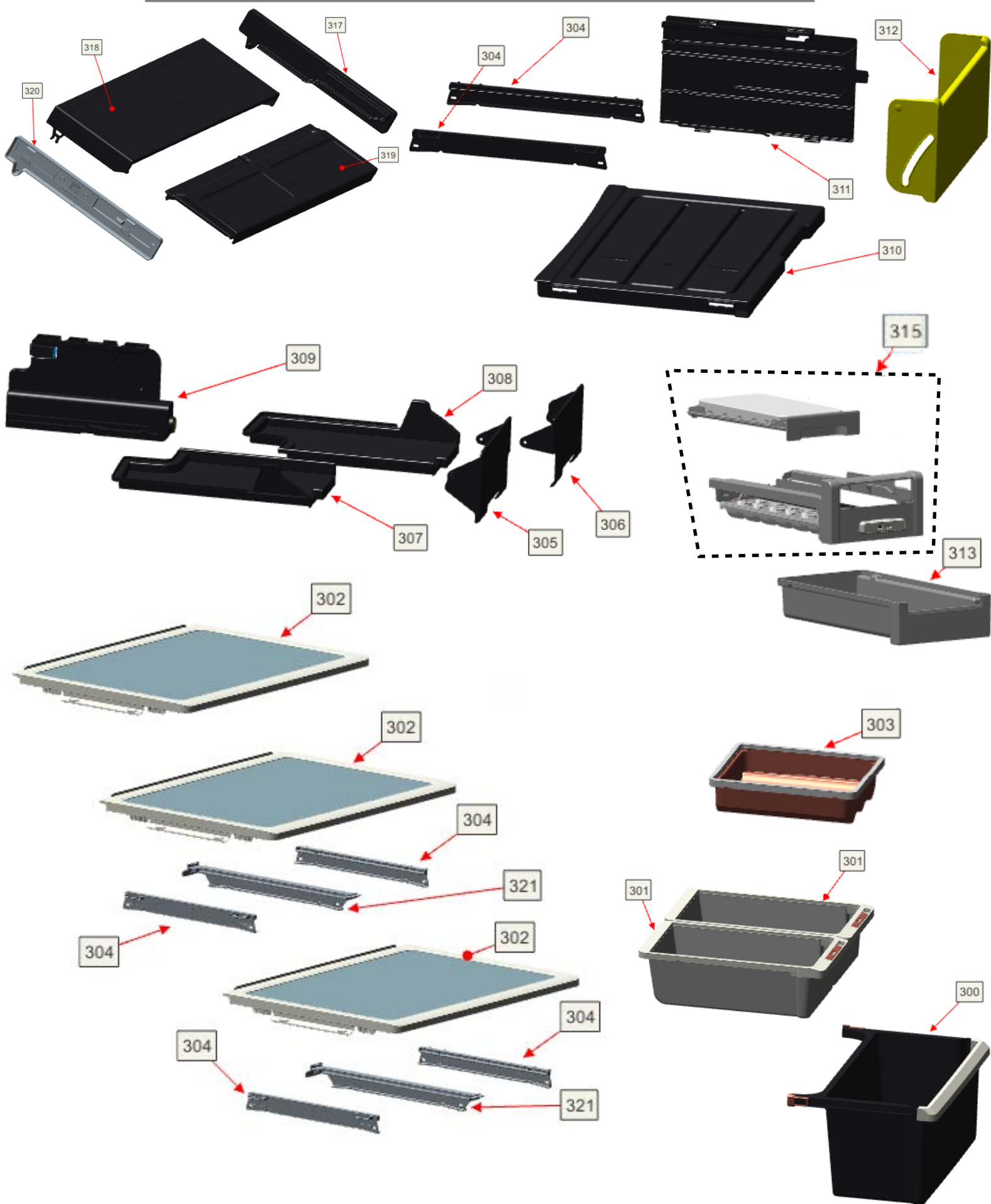
Vista Explodida do Produto



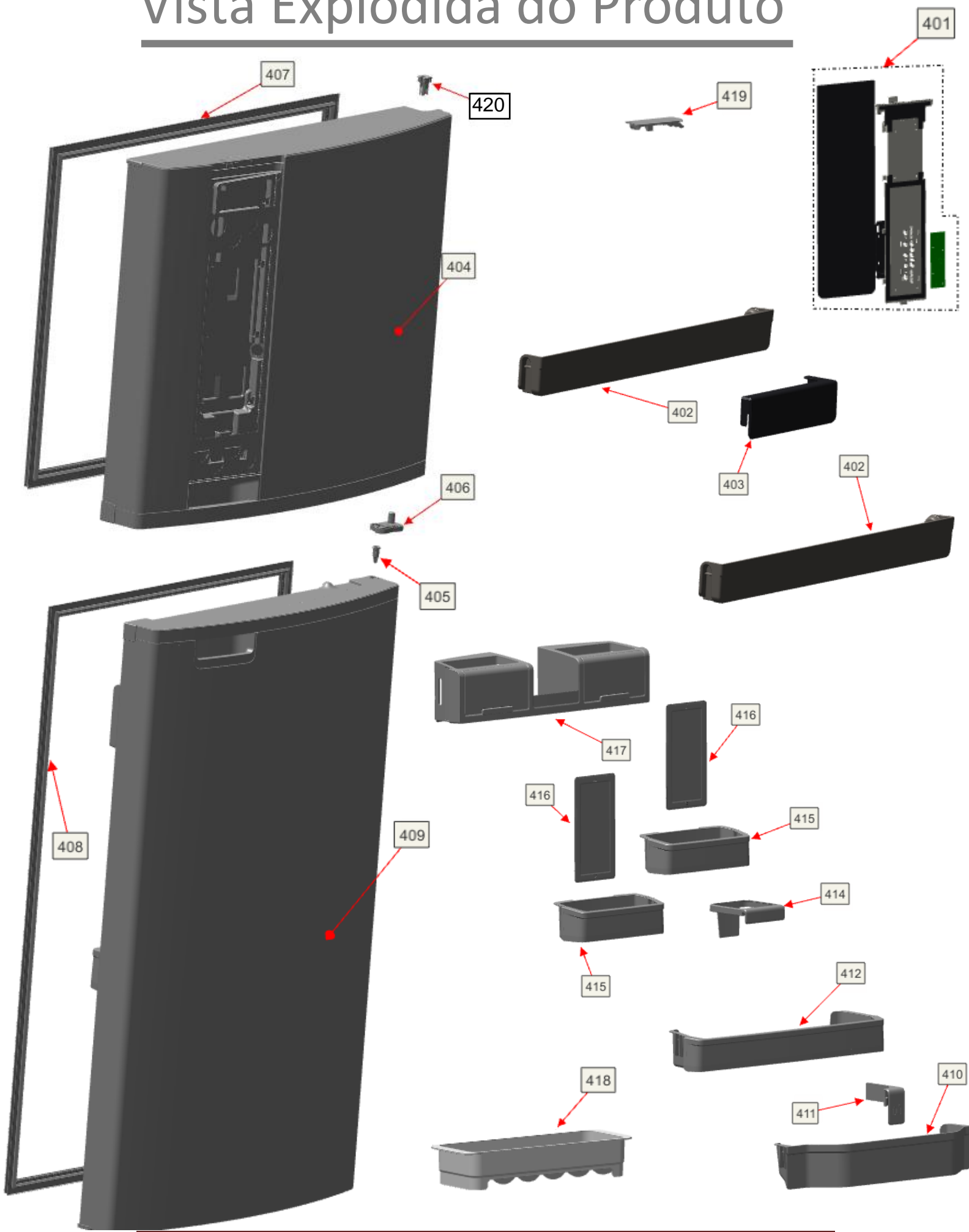
Vista Explodida do Produto



Vista Explodida do Produto



Vista Explodida do Produto



Vista Explodida do Produto



BRASTEMP
MANUAL DO PRODUTO

Para garantir a segurança e a durabilidade, siga sempre as instruções de instalação e de uso contidas neste manual de instruções.

Atenção! Leia atentamente este manual de instruções antes de instalar o produto.

Informações importantes de segurança:
A sua segurança e a de terceiros é muito importante. Leia atentamente este manual de instruções antes de instalar o produto.

Atenção! Não instale o produto em locais sujeitos a vibrações excessivas, como por exemplo, em locais sujeitos a vibrações de máquinas industriais.

Atenção! Não instale o produto em locais sujeitos a temperaturas extremas, como por exemplo, em locais sujeitos a temperaturas superiores a 40°C ou inferiores a 5°C.

Atenção! Não instale o produto em locais sujeitos a umidade excessiva, como por exemplo, em locais sujeitos a umidade superior a 80%.

Atenção! Não instale o produto em locais sujeitos a choques elétricos ou ferimentos, quando usar ferramentas elétricas.

Atenção! Não instale o produto em locais sujeitos a choques elétricos ou ferimentos, quando usar ferramentas elétricas.

Atenção! Não instale o produto em locais sujeitos a choques elétricos ou ferimentos, quando usar ferramentas elétricas.

Energia (Elétrica)

Fabricante: Whirlpool S.A.
Marca: BRASTEMP
Tipo de sigelo: A
Modelo/sigelo (V): B11503546
Mais eficiente: A

CONSUMO DE ENERGIA (kWh/mês)
laborado no nível classe superior: 56,0

Volumes: compartimento refrigerado (l): 128,0
compartimento do congelador (l): 122,0
total de refrigerador (l): 250,0

Temperatura do congelador (°C): -18
Capacidade de congelamento (kg/dia): 1,5
tempo máximo de descongelo automático (h): 11

Procedimentos técnicos para instalação e recomendações de uso, veja o Manual do usuário.

PROCEL CONEXÃO DE ENERGIA LIMPA

INMETRO

IMPORTANTE! A REMOÇÃO DESTA ETIQUETA ANTES DA VENDA, ESTA EM DESEMPENHO COM O CONSELHO DE ENERGIA DO CONSUMIDOR

BRASTEMP
GUIA RÁPIDO

Consulte este guia para obter informações sobre o funcionamento do produto.

Refrigerador BR11503546/BR11503547/BR11503548/BR11503549

Características Gerais

Modelo	BR11503546	BR11503547	BR11503548	BR11503549
Capacidade (l)	250	250	250	250
Temperatura do congelador (°C)	-18	-18	-18	-18
Capacidade de congelamento (kg/dia)	1,5	1,5	1,5	1,5
Tempo máximo de descongelo automático (h)	11	11	11	11

Código Vedante para Valorização da OS:
W11503546

Código Vedante para Compra
(loja.portalcompradireta.com.br):
000415863

Tudo lá - Confira a validade do produto e a garantia. Para mais informações, consulte o site www.whirlpool.com.br.

Tudo Fácil - Confira a validade do produto e a garantia. Para mais informações, consulte o site www.whirlpool.com.br.

Muito Especial - Confira a validade do produto e a garantia. Para mais informações, consulte o site www.whirlpool.com.br.

Atenção - Confira a validade do produto e a garantia. Para mais informações, consulte o site www.whirlpool.com.br.

Trave panela - Confira a validade do produto e a garantia. Para mais informações, consulte o site www.whirlpool.com.br.

CONTROLE DE REVISÕES			
REVISÃO	DATA	EDIÇÃO	PUBLICAÇÃO
R1	18/05/2021	N.M. / O.J.	O.J.