



Vista Explodida do Produto

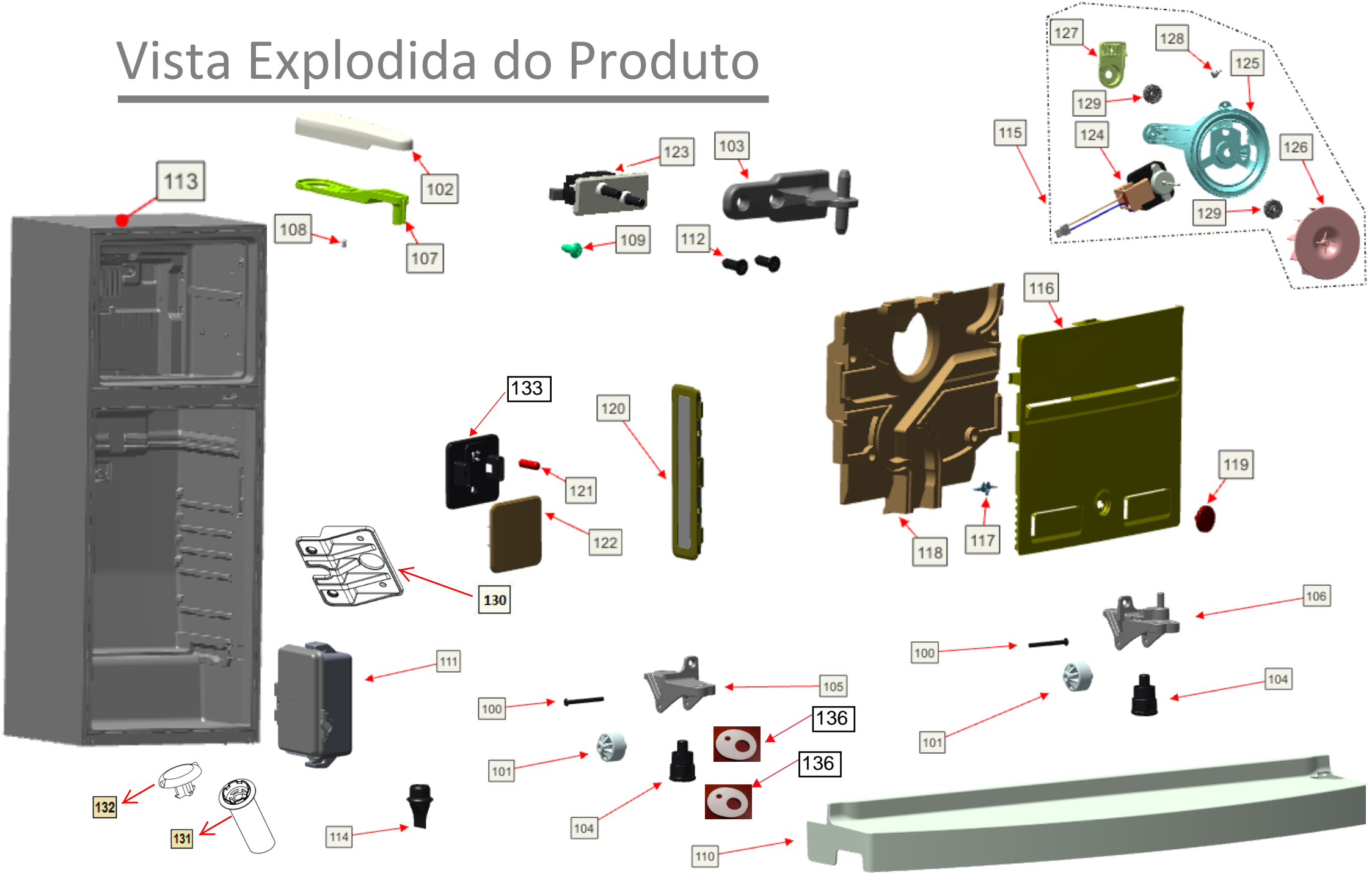
Motivo	Lançamento
Modelo do produto	BRM56BB
Categoria do produto	Refrigeração
Marca do produto	Brastemp

**Em caso de dúvida,
entre em contato com
o CDP Códigos:**

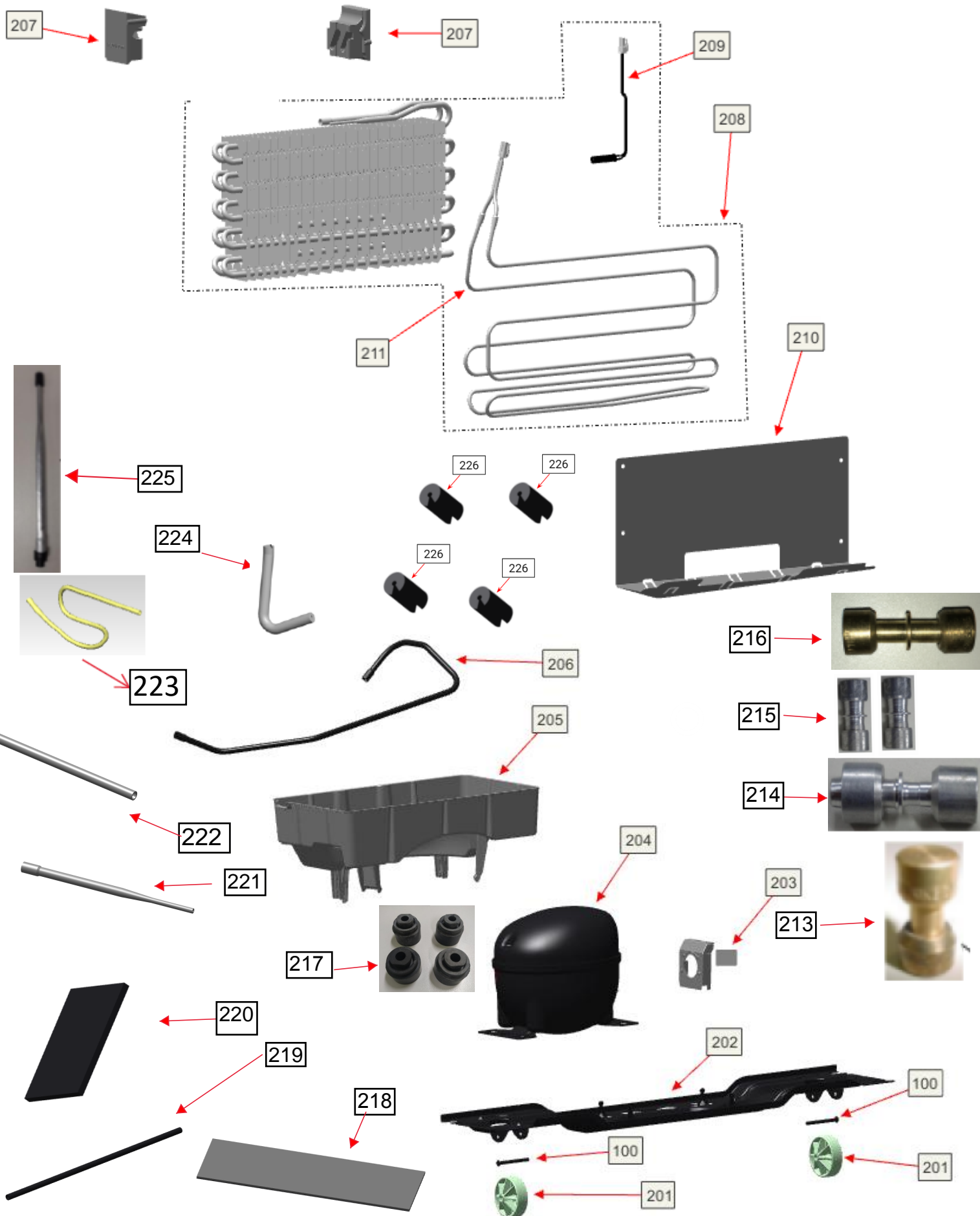
**Via Solicitação de
Serviços no CRM**



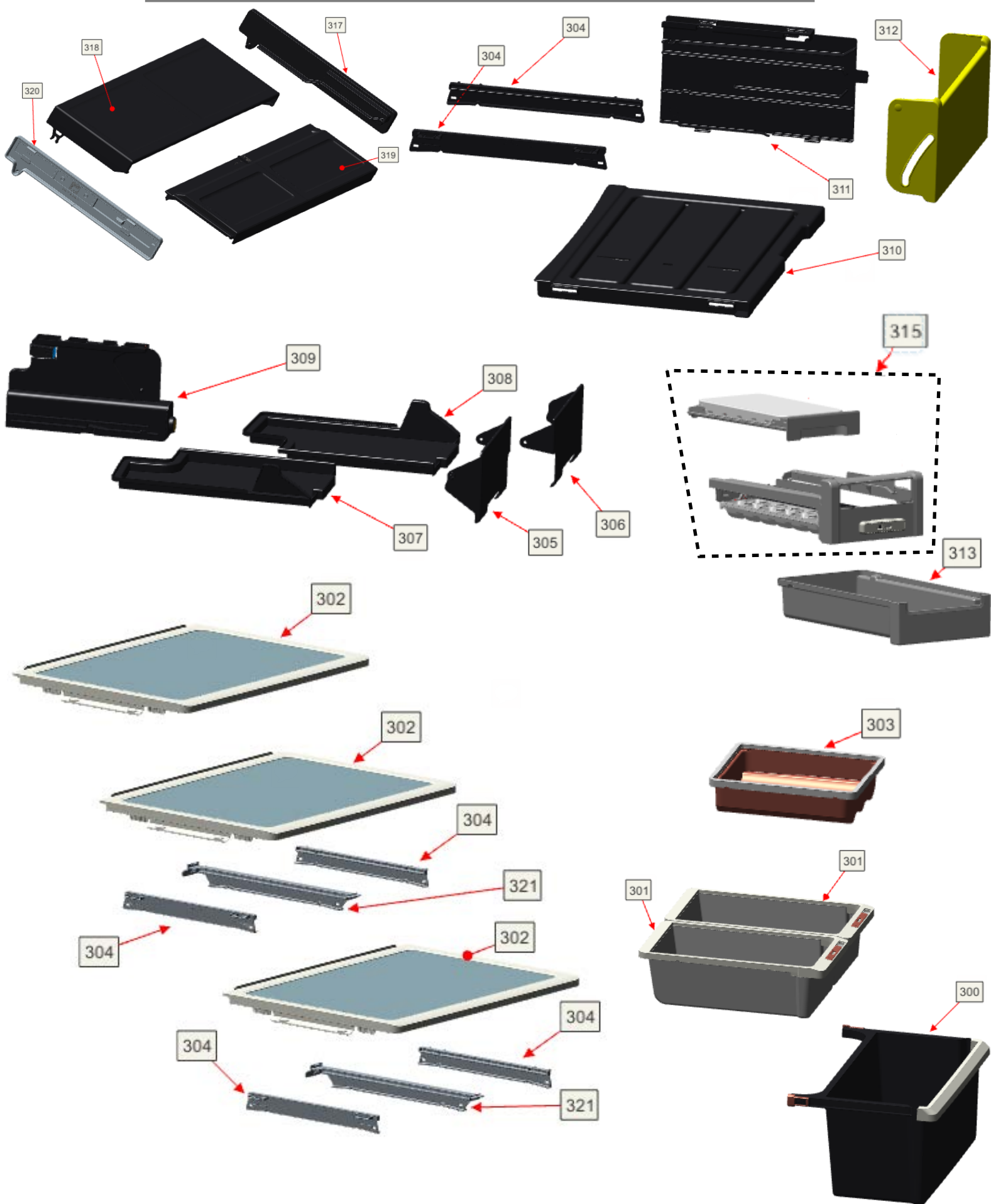
Vista Explodida do Produto



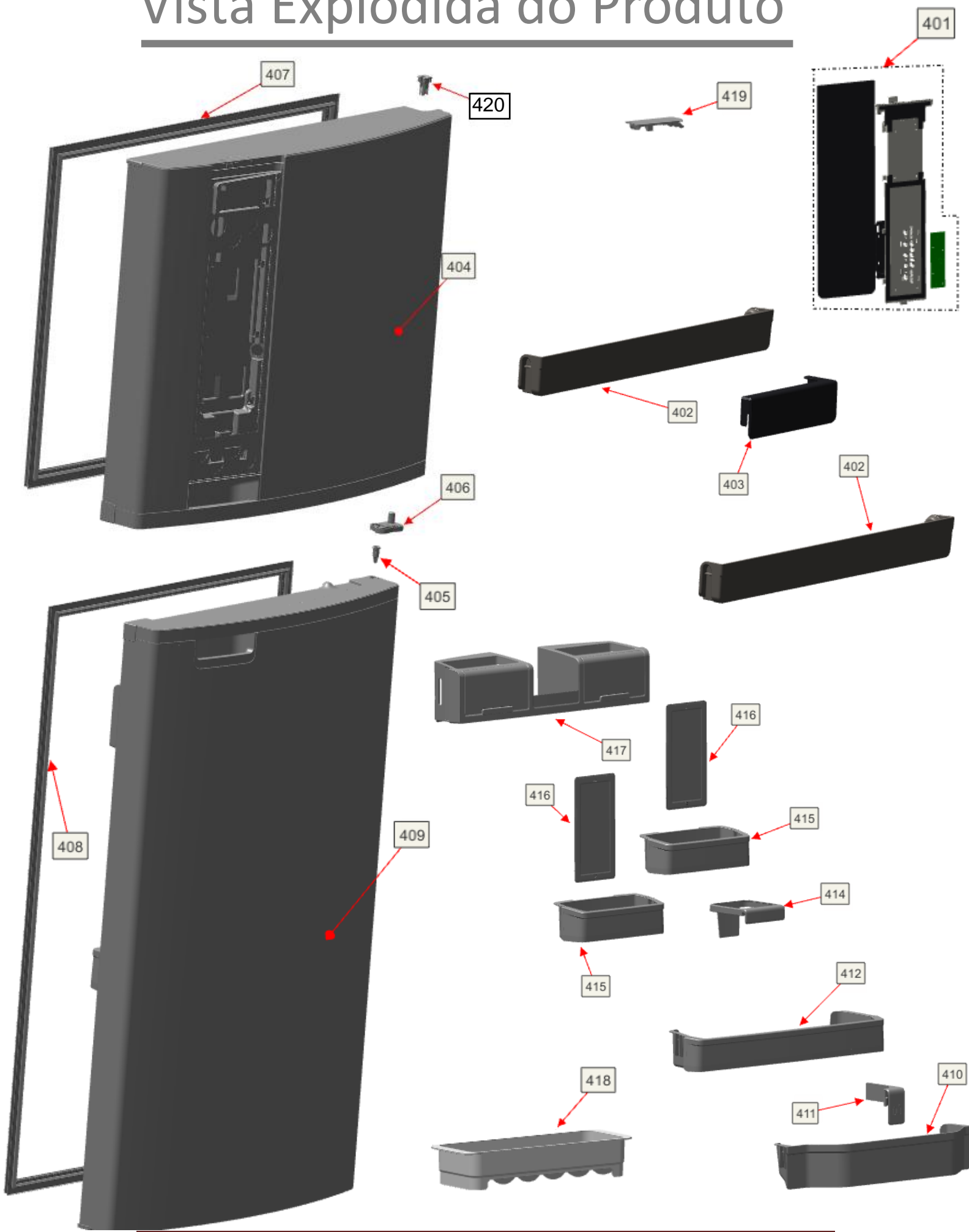
Vista Explodida do Produto



Vista Explodida do Produto



Vista Explodida do Produto



Vista Explodida do Produto



BRASTEMP
MANUAL DO PRODUTO

Para garantir a segurança e a eficiência, siga as instruções de instalação e uso corretamente. Leia o manual do produto antes de utilizar o produto.

INFORMAÇÕES IMPORTANTES DE SEGURANÇA
A sua segurança e a de terceiros é muito importante. Leia atentamente este manual de instruções antes de utilizar o produto. Não utilize o produto se estiver danificado ou se não estiver devidamente instalado. Não utilize o produto se não estiver devidamente instalado e ligado à rede elétrica. Não utilize o produto se não estiver devidamente instalado e ligado à rede elétrica. Não utilize o produto se não estiver devidamente instalado e ligado à rede elétrica.

AVISOS DE SEGURANÇA

INFORMAÇÕES IMPORTANTES DE SEGURANÇA
A sua segurança e a de terceiros é muito importante. Leia atentamente este manual de instruções antes de utilizar o produto. Não utilize o produto se estiver danificado ou se não estiver devidamente instalado. Não utilize o produto se não estiver devidamente instalado e ligado à rede elétrica. Não utilize o produto se não estiver devidamente instalado e ligado à rede elétrica. Não utilize o produto se não estiver devidamente instalado e ligado à rede elétrica.

BRASTEMP
GUIA RÁPIDO

Consulte este guia para obter informações sobre o funcionamento do produto. Este guia é um resumo das informações contidas no manual de instruções. Leia o manual de instruções antes de utilizar o produto.

Refrigerador BRMSD/BRMS/BRMSO/BRMS

Características Gerais

Modelo	BRMSD/BRMS/BRMSO/BRMS
Capacidade	100L
Consumo Energético	0,5 kWh/24h
Classe Energética	A
Temperatura de Congelamento	-18°C
Temperatura de Resfriamento	5°C
Altura	180cm
Largura	60cm
Profundidade	60cm
Peso	15kg
Garantia	24 meses

Código Vedante para Valorização da OS:
W11503546

Código Vedante para Compra
(loja.portalcompradireta.com.br):
000415863

CONTROLE DE REVISÕES			
REVISÃO	DATA	EDIÇÃO	PUBLICAÇÃO
R1	18/05/2021	N.M. / O.J.	O.J.