

Vista Explodida do Produto

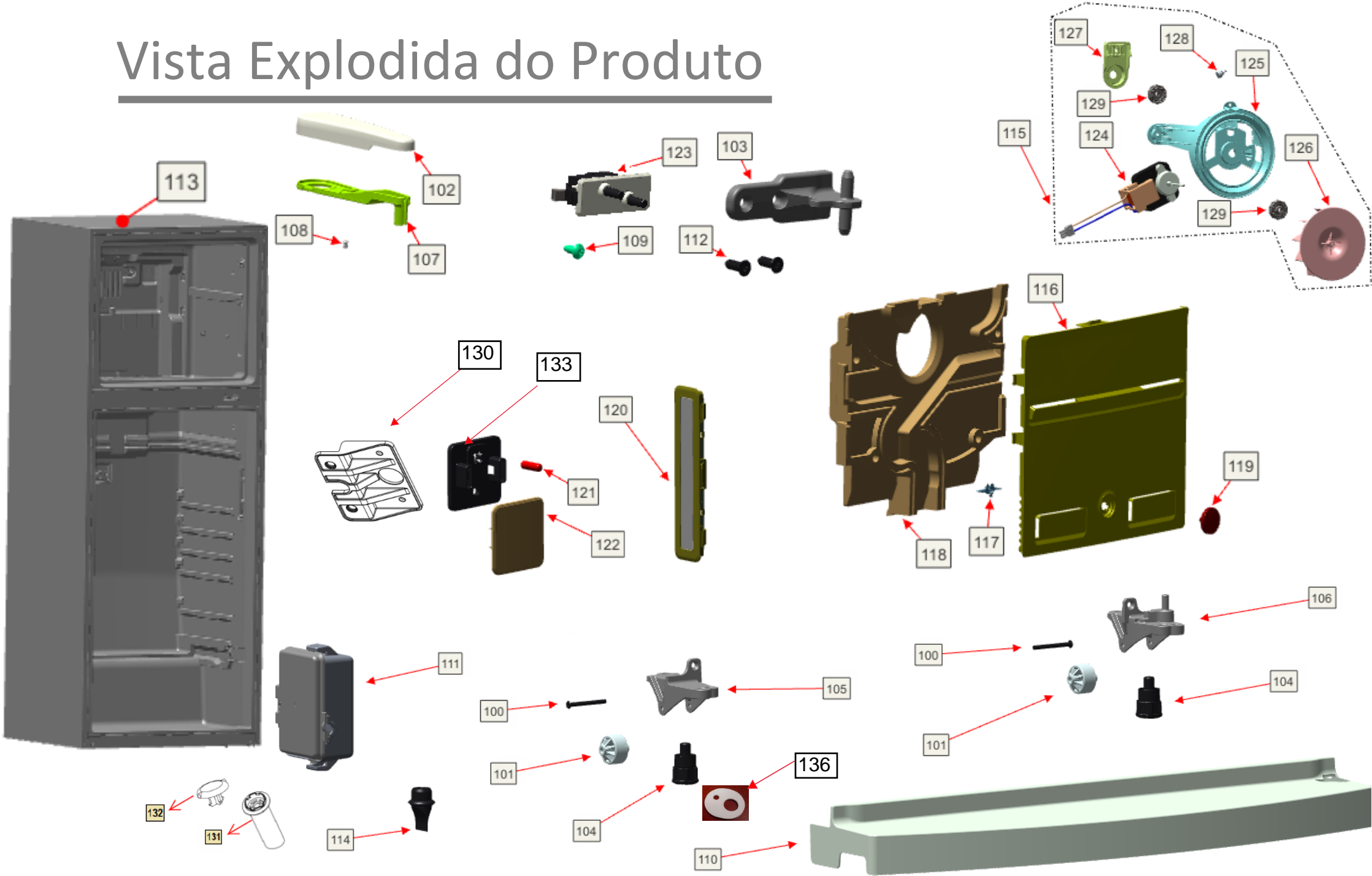
Motivo	Lançamento
Modelo do produto	BRM57AB
Categoria do produto	Refrigeração
Marca do produto	Brastemp

**Em caso de dúvida,
entre em contato com
o CDP Códigos:**

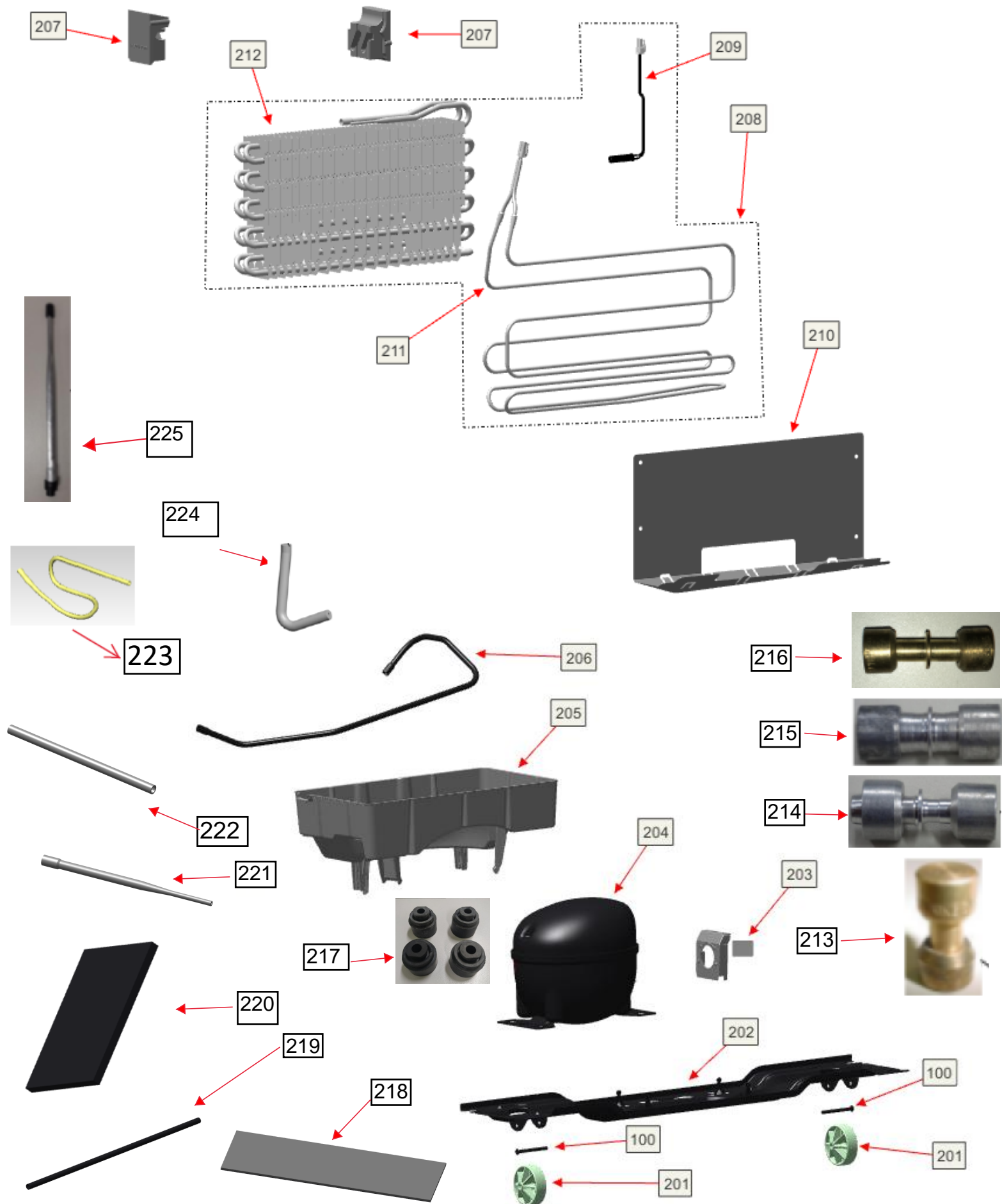
**Via Solicitação de
Serviços no CRM**



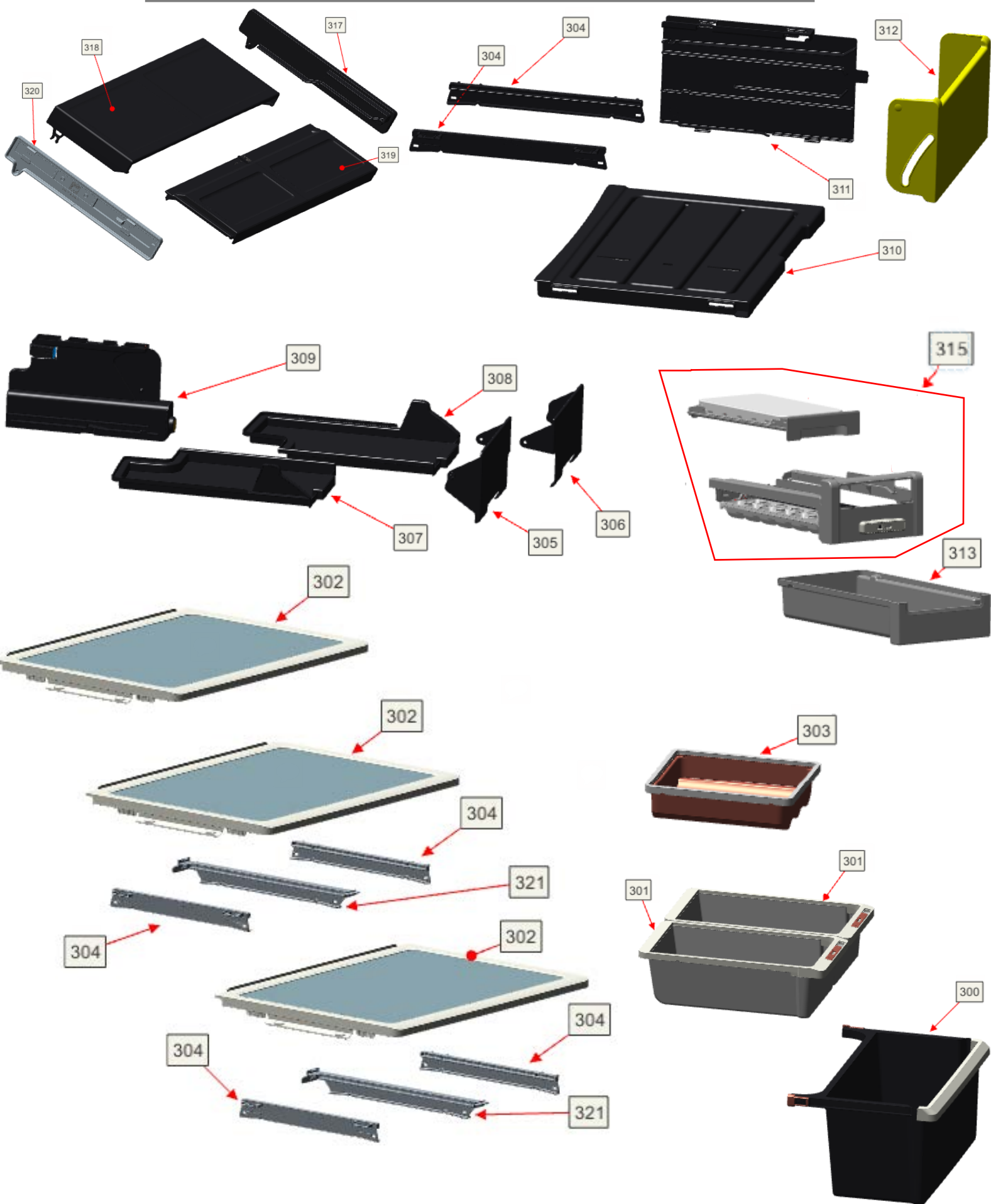
Vista Explodida do Produto



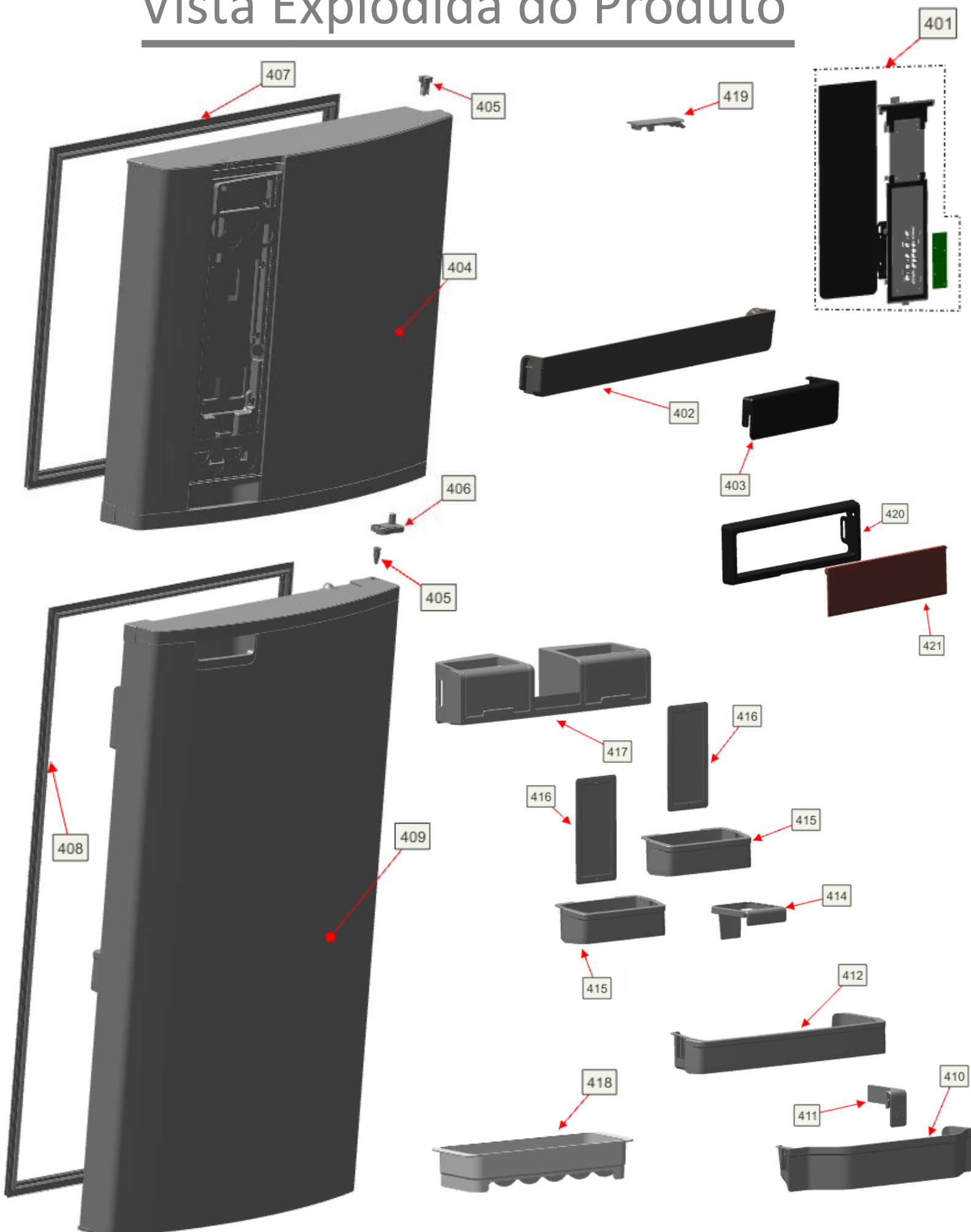
Vista Explodida do Produto



Vista Explodida do Produto



Vista Explodida do Produto



Vista Explodida do Produto



BRASTEMP
MANUAL DO PRODUTO

Este manual contém informações importantes sobre o uso, a manutenção e a segurança do produto. Leia-o cuidadosamente antes de utilizar o produto.

Informações de Segurança

INFORMAÇÕES IMPORTANTES DE SEGURANÇA
A sua segurança e a de terceiros é muito importante. Leia este manual com atenção antes de utilizar o produto. Siga todas as instruções de segurança e advertências. Não tente reparar o produto sozinho. Se precisar de assistência, consulte um técnico qualificado.

ADVERTÊNCIA Para evitar danos ao produto e a si mesmo, não tente desmontar o produto sem a assistência de um técnico qualificado. Não tente reparar o produto sozinho. Se precisar de assistência, consulte um técnico qualificado.

BRASTEMP
GUIA RÁPIDO

Consulte por aqui as informações importantes para a instalação e o uso do produto.

Refrigerador **BRASTEMP** / **BRASTEMP** / **BRASTEMP**

Modelo: **BRST220**

Capacidade: **220** litros

Consumo de energia: **56,0** kWh/mês

Temperatura do congelador (°C): **-18**

Capacidade do congelador (kg): **12**

Tempo máximo de conservação energética (h): **12**

Energia (Elétrica)

Fabricante: Whirlpool S.A.
Marca: BRASTEMP
Tipo de design: Automático
Modelo/Tensão (V): BRST220

Mais eficiente: **A**

Menos eficiente: **E**

CONSUMO DE ENERGIA (kWh/mês) **56,0**

Volumen: compartimento refrigerado (l): 202,0
compartimento do congelador (l): 122,0
Total de refrigerante (l): 324,0

Temperatura do congelador (°C): **-18**
Capacidade do congelador (kg): **12**
tempo máximo de conservação energética (h): **12**

Procel

IMPORTANTE: A REMOÇÃO DESTA ETIQUETA ANTES DA VENDA ESTÁ EM DEACORDO COM O CÓDIGO DE DEFESA DO CONSUMIDOR.

Tudo isto é para garantir a segurança e a eficiência do produto. Não tente reparar o produto sozinho. Se precisar de assistência, consulte um técnico qualificado.

Tudo isto é para garantir a segurança e a eficiência do produto. Não tente reparar o produto sozinho. Se precisar de assistência, consulte um técnico qualificado.

Modo Operação: Para evitar danos ao produto e a si mesmo, não tente desmontar o produto sem a assistência de um técnico qualificado. Não tente reparar o produto sozinho. Se precisar de assistência, consulte um técnico qualificado.

Atenção: Para evitar danos ao produto e a si mesmo, não tente desmontar o produto sem a assistência de um técnico qualificado. Não tente reparar o produto sozinho. Se precisar de assistência, consulte um técnico qualificado.

Trabalhe com cuidado: Para evitar danos ao produto e a si mesmo, não tente desmontar o produto sem a assistência de um técnico qualificado. Não tente reparar o produto sozinho. Se precisar de assistência, consulte um técnico qualificado.