

# Vista Explodida do Produto

---

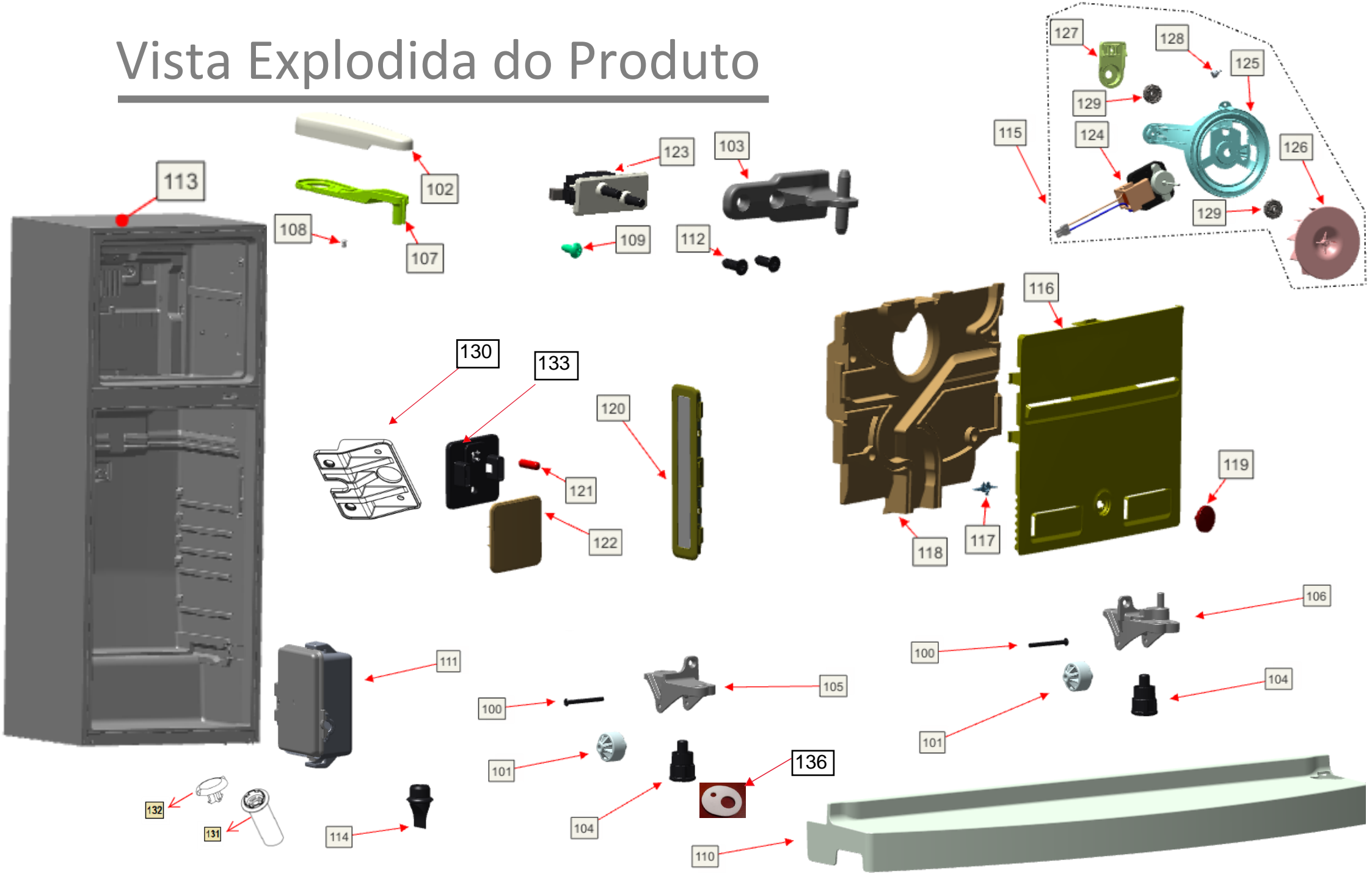
Motivo	Lançamento
Modelo do produto	BRM57AB
Categoria do produto	Refrigeração
Marca do produto	Brastemp

**Em caso de dúvida,  
entre em contato com  
o CDP Códigos:**

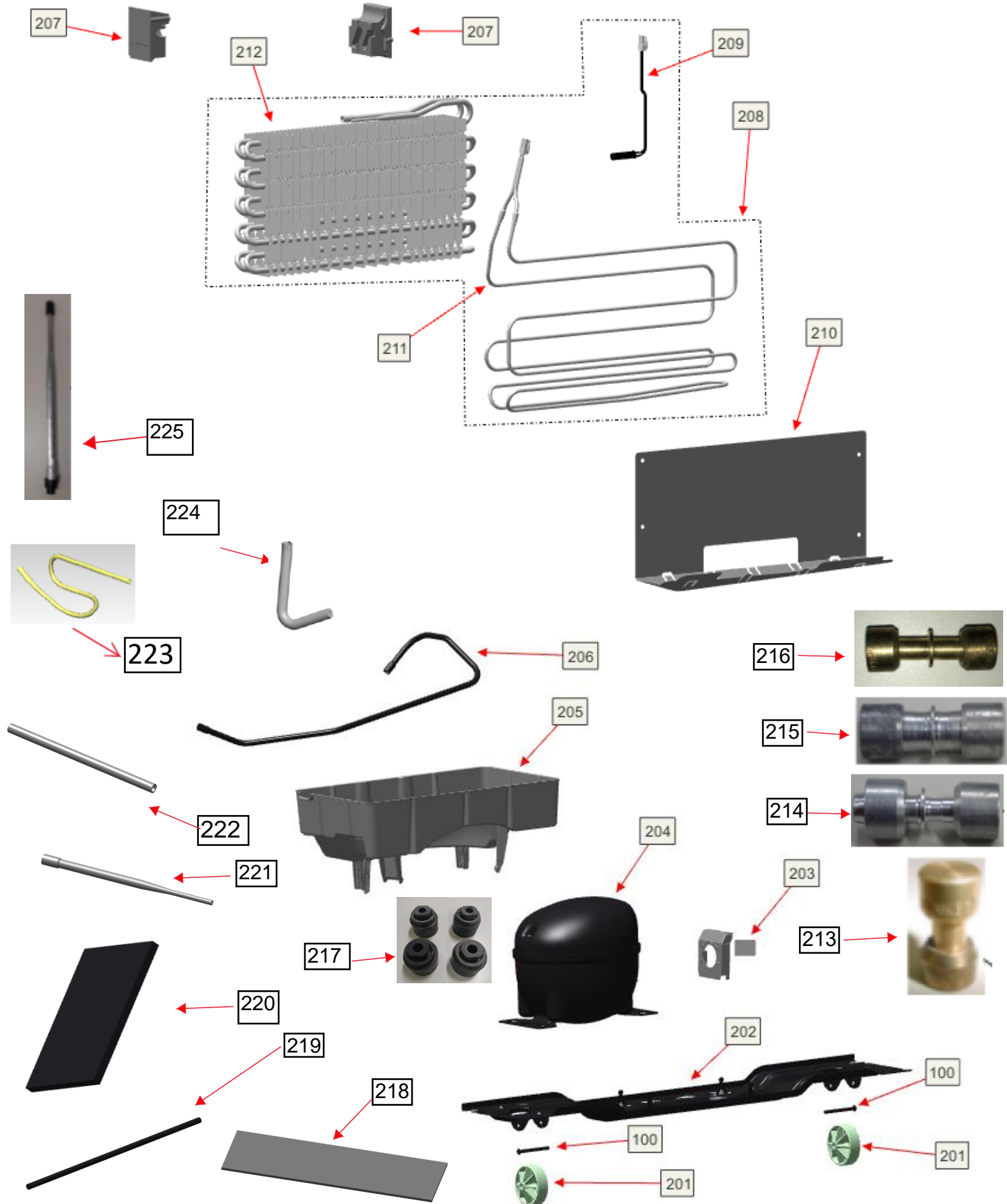
**Via Solicitação de  
Serviços no CRM**



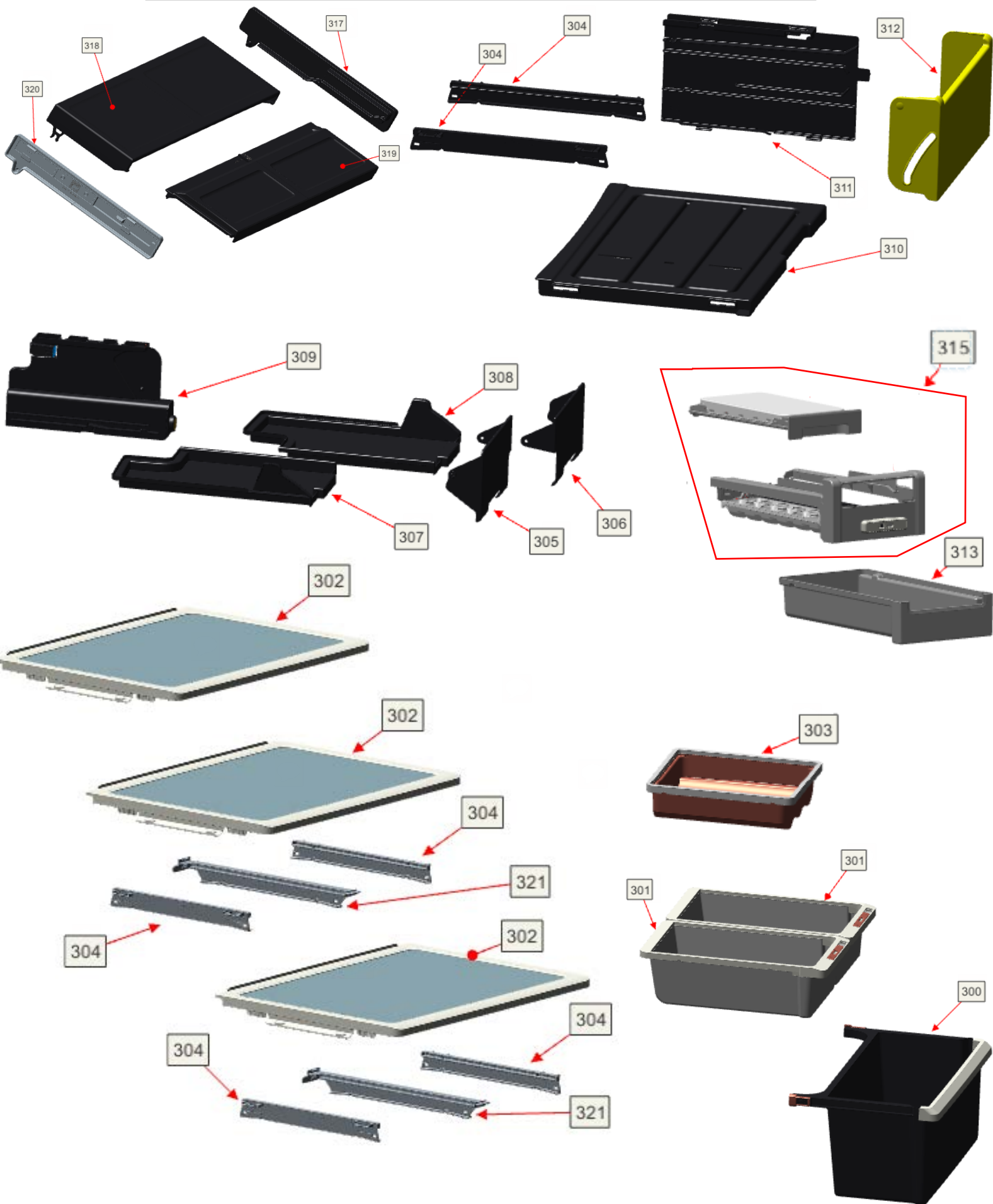
# Vista Explodida do Produto



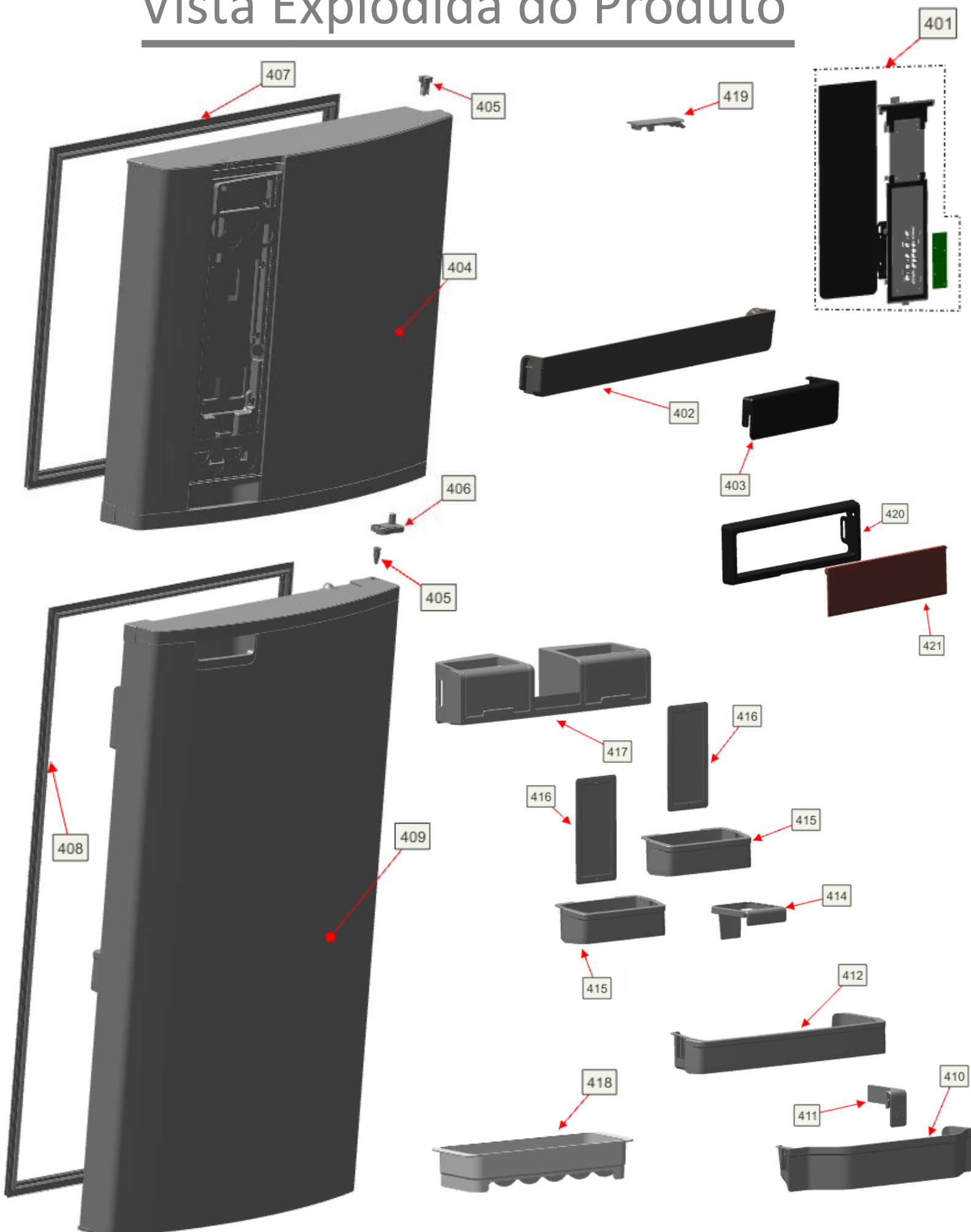
# Vista Explodida do Produto



# Vista Explodida do Produto



# Vista Explodida do Produto



# Vista Explodida do Produto



**BRASTEMP**  
MANUAL DO PRODUTO

Este manual contém informações importantes sobre o uso, a manutenção e a segurança do produto. Leia-o cuidadosamente antes de utilizar o produto.

**Informações de Segurança**

**INFORMAÇÕES IMPORTANTES DE SEGURANÇA**  
A sua segurança e a de terceiros é muito importante. Leia este manual com atenção antes de utilizar o produto. Siga todas as instruções de segurança e advertências. Não tente reparar o produto sem a assistência de um técnico qualificado.

**ADVERTÊNCIA** Para evitar danos ao produto e a si mesmo, não tente desmontar o produto sem a assistência de um técnico qualificado. Não toque nos componentes internos do produto.

**BRASTEMP**  
GUIA RÁPIDO

Consulte este guia para obter informações importantes sobre o produto.

Refrigerador **BRASTEMP** / **BRASTEMP** / **BRASTEMP** / **BRASTEMP**

Modelo: **BR10 / BR20**

**Características Principais**

- Capacidade de Congelamento: 10 kg
- Capacidade de Resfriamento: 10 kg
- Consumo de Energia: 56,0 kWh/mês
- Temperatura de Congelamento: -18°C
- Capacidade de Congelamento: 10 kg
- Tempo Máximo de Conservação Energética: 12 h

**Energia** (Elétrica)

Fabricante: Whirlpool S.A.  
Marca: BRASTEMP  
Tipo de degelo: Automático  
Modelo/Tensão (V): BR10 / 220V

Mais eficiente: **A**

Menos eficiente: E

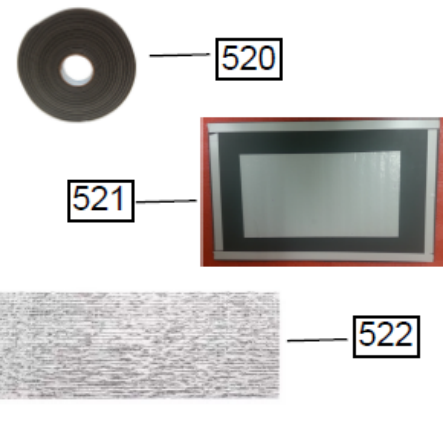
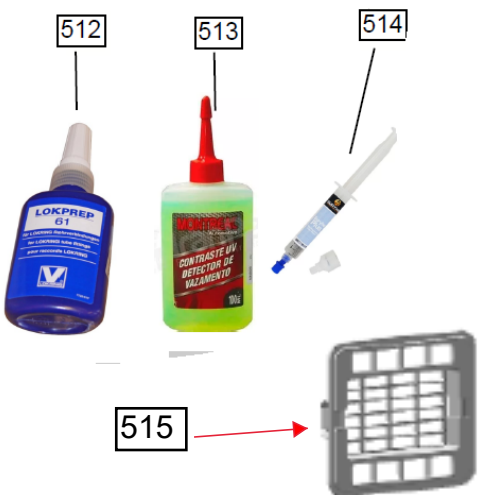
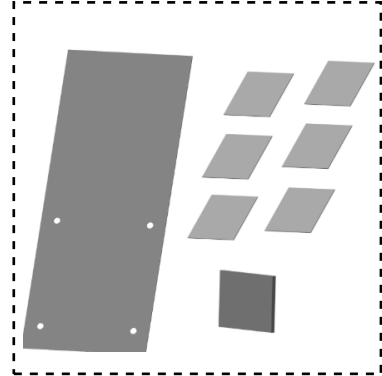
**CONSUMO DE ENERGIA (kWh/mês)** 56,0

Volumen: compartimento refrigerado (l) 302,0  
compartimento do congelador (l) 122,0  
Total de refrigerante (g) 422,0

Temperatura do congelador (°C) -18  
Capacidade de congelamento (kg/dia) 10  
tempo máximo de conservação energética (h) 12

Procel

**IMPORTANTE: A REMOÇÃO DESTA ETIQUETA ANTES DA VENDA. ESTA É OBRIGATORIA COM O CÓDIGO DE DEFESA DO CONSUMIDOR.**



Tudo isto é para garantir a sua segurança e a do seu produto. Leia este manual com atenção antes de utilizar o produto. Siga todas as instruções de segurança e advertências. Não tente reparar o produto sem a assistência de um técnico qualificado.

**Nota:** Este produto contém produtos químicos que podem ser nocivos à saúde se utilizados incorretamente. Leia o manual de instruções para obter informações sobre o uso seguro deste produto.

**Modo Operação:** Para obter informações sobre o modo de operação, consulte o manual de instruções.

**Atenção:** Não toque nos componentes internos do produto. Isso pode causar danos ao produto e a si mesmo.

**Trabalhe com cuidado:** Sempre use o produto de acordo com as instruções de segurança. Não tente reparar o produto sem a assistência de um técnico qualificado.