

Vista Explodida do Produto

Motivo	Lançamento
Modelo do produto	BRM57AK
Categoria do produto	Refrigeração
Marca do produto	Brastemp

**Em caso de dúvida,
entre em contato
com o CDP Códigos:**

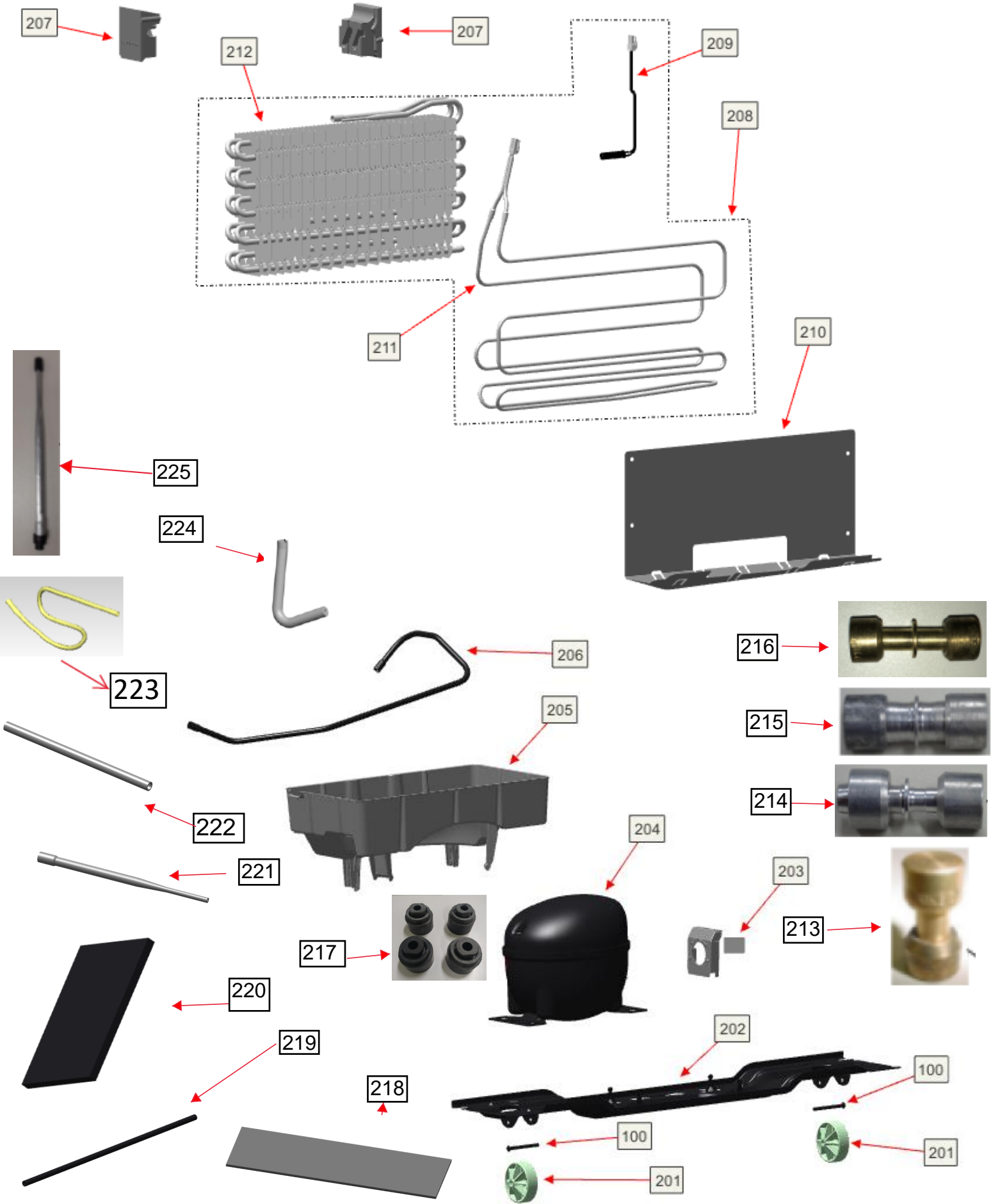
**Via Solicitação de
Serviços no CRM**



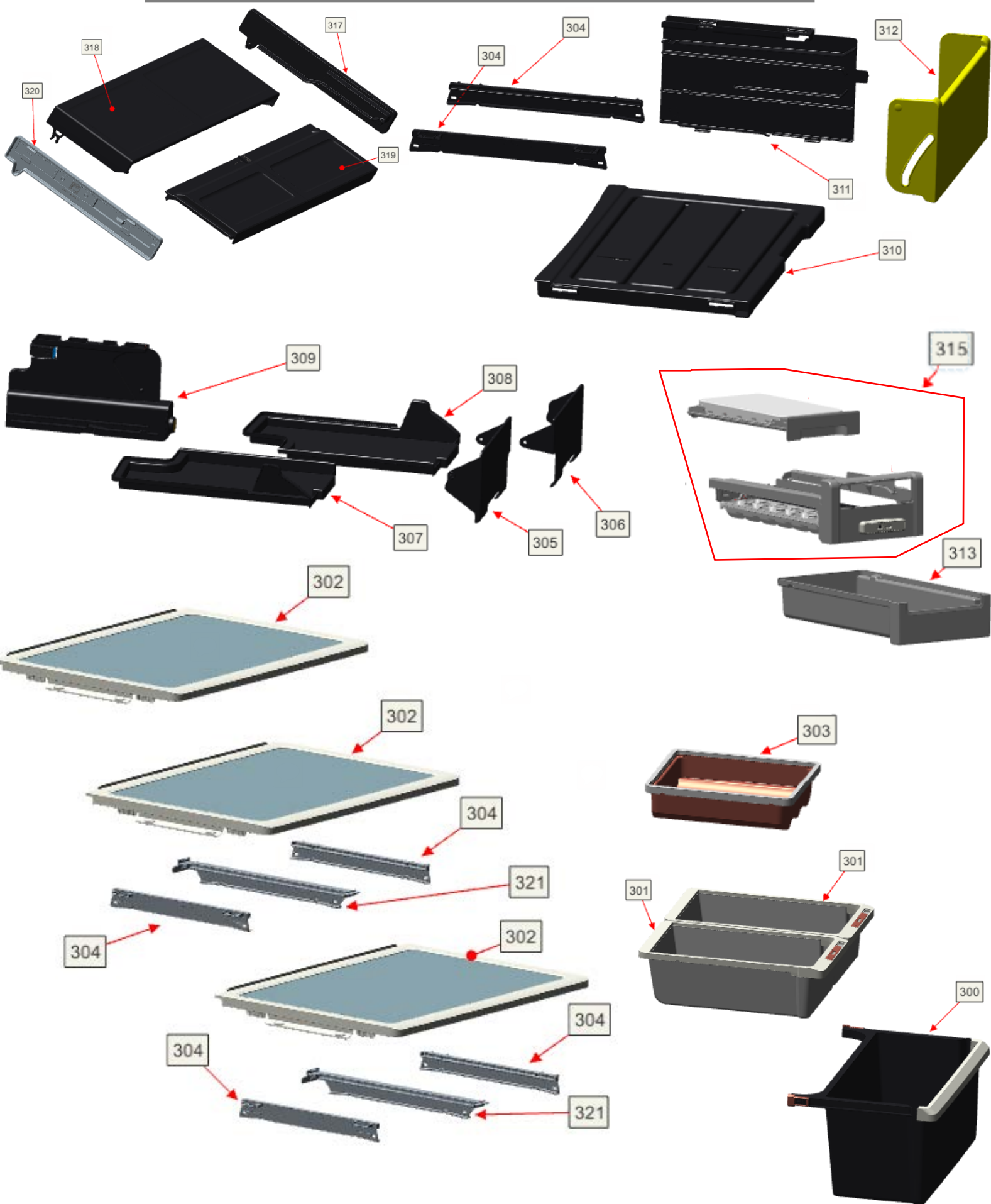
Vista Explodida do Produto



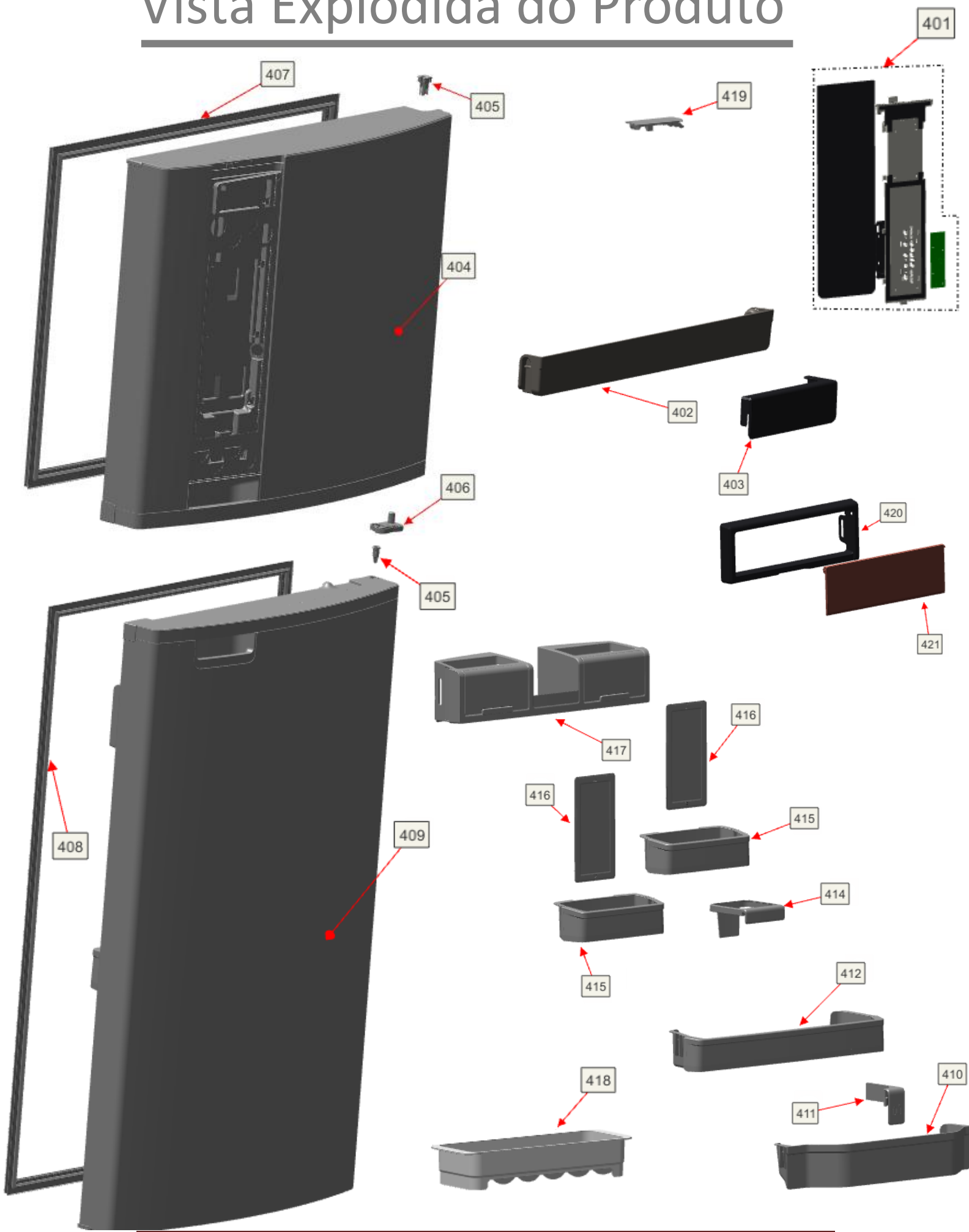
Vista Explodida do Produto



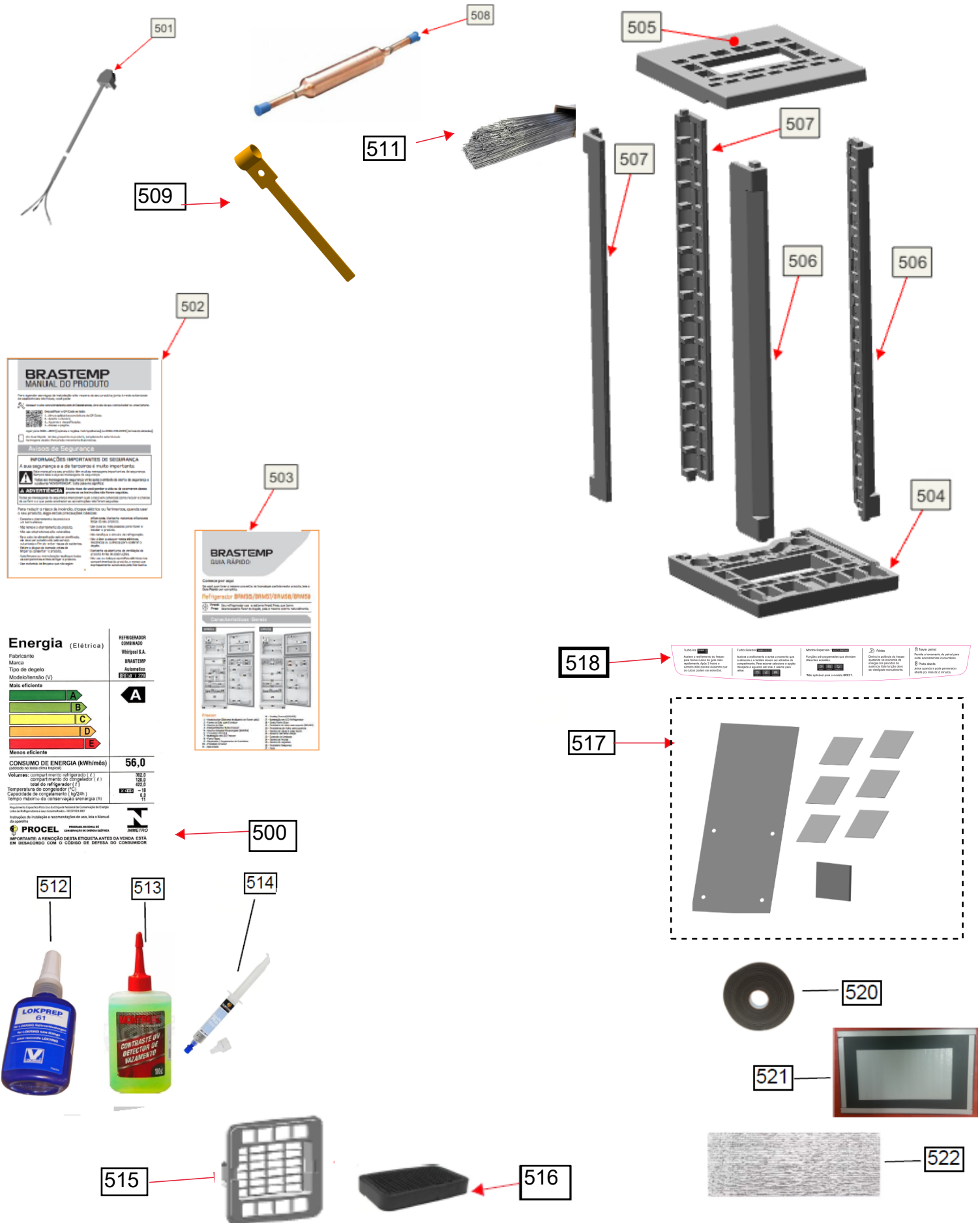
Vista Explodida do Produto



Vista Explodida do Produto



Vista Explodida do Produto



BRASTEMP
MANUAL DO PRODUTO

Para obter informações de segurança, vá ao menu de assistência técnica no modo de exibição de assistência técnica. Para obter mais informações, consulte o manual de instruções.

Informações importantes de segurança

A sua segurança e a da família é muito importante.

Atenção: Leia atentamente o manual de instruções antes de utilizar o produto.

Atenção: Não toque nos componentes internos do produto.

Atenção: Não toque nos componentes internos do produto.

Atenção: Não toque nos componentes internos do produto.

BRASTEMP
GUIA RÁPIDO

Coloque por água

Refrigerador BRMSD/BRMSV/BRMSL/BRMSB

Características Gerais

Modelo: BRMSD/BRMSV/BRMSL/BRMSB

Capacidade: 120L

Consumo de energia: 56,0 kWh/mês

Temperatura de congelador: -18°C

Temperatura de geladeira: 4°C

Tempo máximo de descongelamento: 12h

Energia (Elétrica)

Fabricante: Whirlpool S.A.

Marca: BRASTEMP

Modelo/Série: BRMSD/BRMSV/BRMSL/BRMSB

Mais eficiente: **A**

Menos eficiente: **E**

CONSUMO DE ENERGIA (kWh/mês) 56,0

Volumen: 120,0

Temperatura de congelador (°C): -18

Temperatura de geladeira (°C): 4

Tempo máximo de descongelamento (h): 12

REGULAMENTO PROCEL

PROCEL

INFORMAÇÕES DE CONTATO

IMPORTANTE: A REMOÇÃO DESTA ETIQUETA ANTES DA VENDA, ESTÁ EM DEACORDO COM O CONSUMO DE ENERGIA DO CONSUMIDOR

518

Atenção: Não toque nos componentes internos do produto.

Atenção: Não toque nos componentes internos do produto.

Atenção: Não toque nos componentes internos do produto.

Atenção: Não toque nos componentes internos do produto.

Atenção: Não toque nos componentes internos do produto.

517

512

513

514

515

516

LOKPREP 01

CONTRASTE DE DETECTOR DE VAZAMENTO

Diagram showing the application of LOKPREP and CONTRASTE to the control panel components.

520

521

522

Diagram showing the circular ring (520), the rectangular panel (521), and the textured mat (522).