

Vista Explodida do Produto

Motivo	Lançamento
Modelo do produto	BRM58AB; BRM58AK
Categoria do produto	Refrigeração
Marca do produto	Brastemp
Foto peça	Item com foto irá aparecer o símbolo abaixo: 

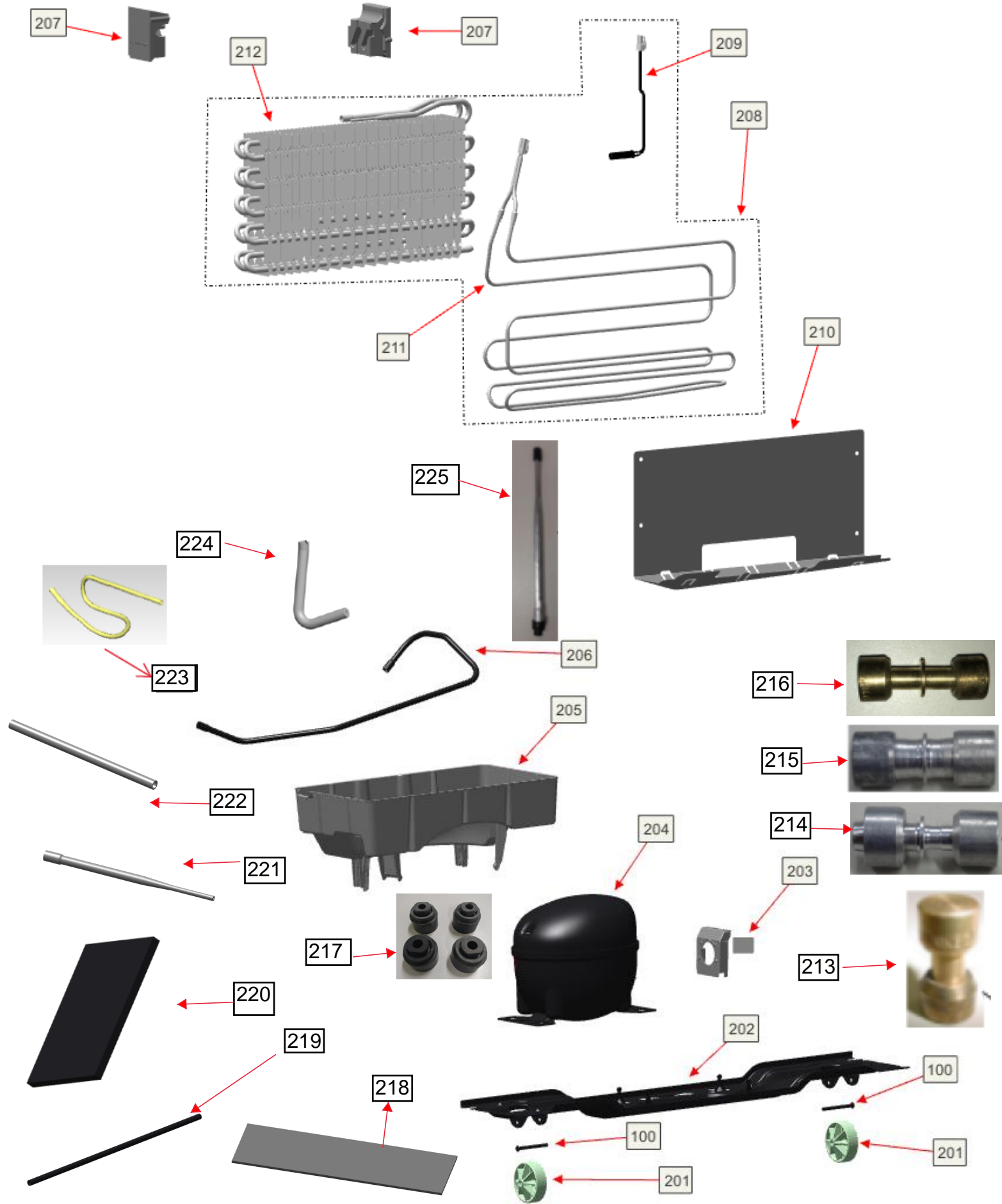
Em caso de dúvida entre em contato com o CDP Códigos através de uma Solicitação de Serviços no CRM



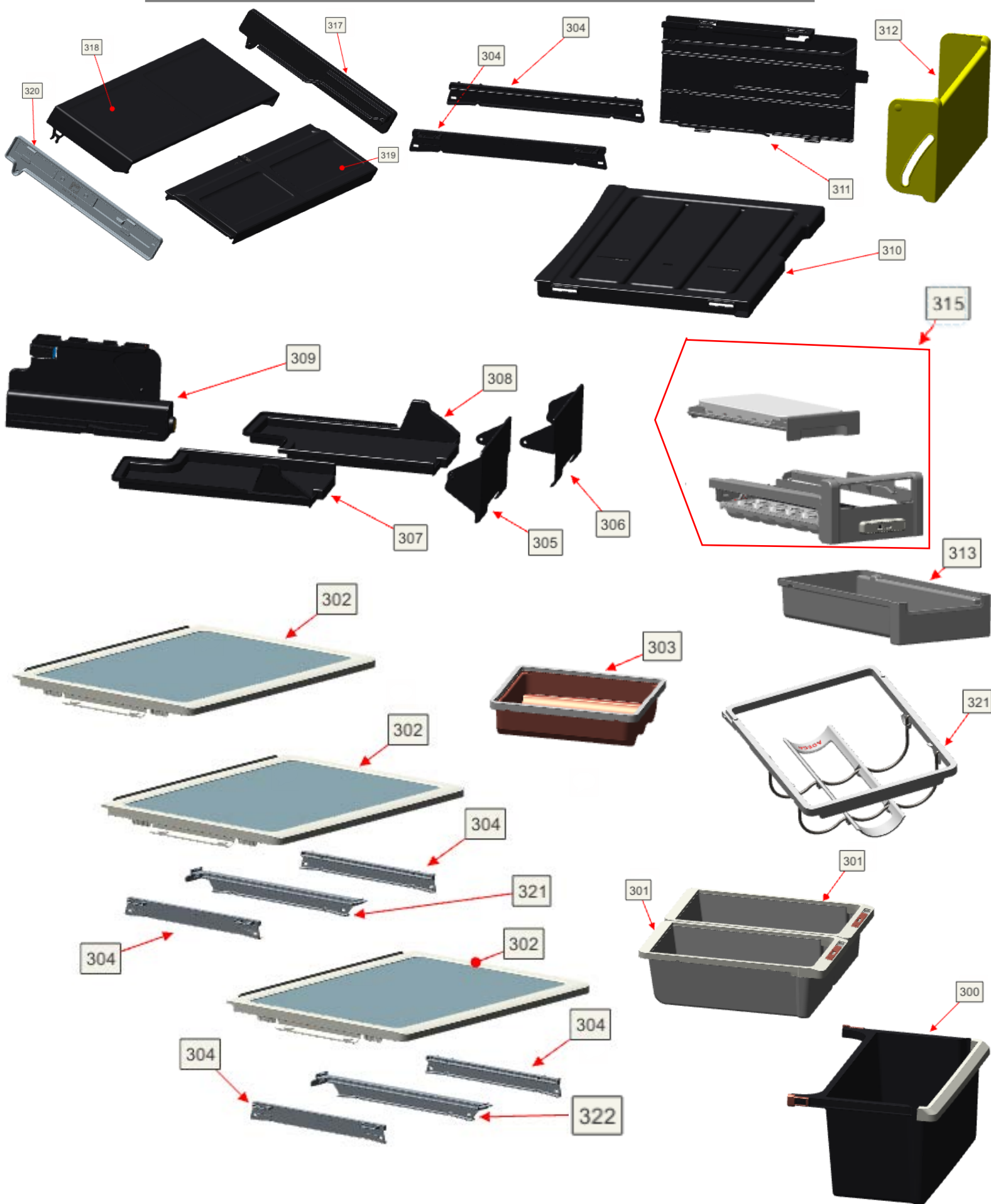
Vista Explodida do Produto



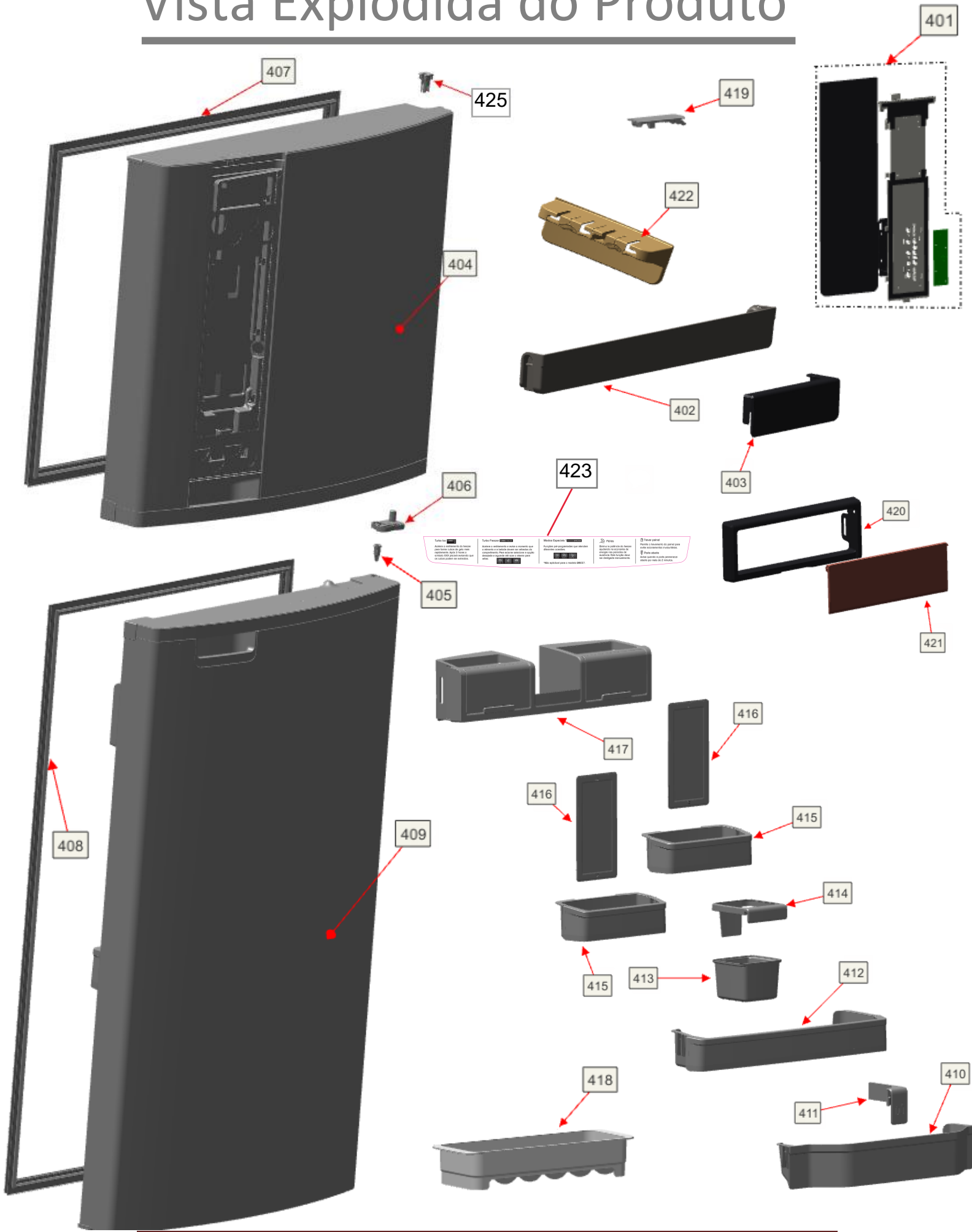
Vista Explodida do Produto



Vista Explodida do Produto



Vista Explodida do Produto



Vista Explodida do Produto



BRASTEMP
MANUAL DO PRODUTO

Para garantir a segurança e a eficiência, consulte o manual de instruções antes de utilizar o produto.
O manual contém informações importantes sobre a instalação, operação e manutenção do produto.

Aviões de Segurança

INFORMAÇÕES IMPORTANTES DE SEGURANÇA
A sua segurança e a de terceiros é muito importante.

- Não toque nos componentes elétricos do produto durante a instalação ou a manutenção.
- Não toque no produto quando estiver ligado.
- Não use o produto se estiver danificado ou se não estiver funcionando corretamente.
- Não toque no produto se estiver com a porta aberta.
- Não toque no produto se estiver com o produto ligado.

A ADVERTÊNCIA indica um risco de lesão pessoal ou de danos ao produto. Leia atentamente as instruções de segurança que acompanham o produto e as informações de segurança que estão disponíveis no manual de instruções.

Para reduzir o risco de incêndio, choque elétrico ou ferimentos, quando usar o seu produto, siga estas precauções básicas:

- Desligue o produto antes de fazer qualquer manutenção.
- Não toque nos componentes elétricos do produto quando estiver ligado.
- Não use o produto se estiver danificado ou se não estiver funcionando corretamente.
- Não toque no produto se estiver com a porta aberta.
- Não toque no produto se estiver com o produto ligado.

Consulte o manual de instruções para obter informações sobre a segurança e a eficiência do produto.

BRASTEMP
GUIA RÁPIDO

Consulte este guia para obter informações sobre a instalação e a manutenção do produto.

Refrigerador **BRW60/BRW50/BRW40/BRW35**

Refrigerador com congelador automático e freezer inferior.

Características Gerais

Capacidade útil (litros)	200
Capacidade de congelamento (kg/24h)	4
Consumo de energia (kWh/ano)	56,0
Temperatura de congelamento (°C)	-18
Temperatura de refrigeração (°C)	5

Importante: Consulte o Manual de Instruções para obter informações sobre a instalação e a manutenção do produto.

Energia (Elétrica)	
Fabricante	Whirlpool S.A.
Marca	BRASTEMP
Tipo de modelo	Automático
Modelo/número (V)	FORNEX
Mais eficiente	A
Consumo de energia (kWh/ano)	56,0
Volumen: compartimento refrigerado (l)	200,0
Volumen: compartimento do congelador (l)	42,0
Temperatura de congelamento (°C)	-18
Capacidade de congelamento (kg/24h)	4,0
Tempo máximo de descongelo autônomo (h)	5,0

Importante: Consulte o Manual de Instruções para obter informações sobre a instalação e a manutenção do produto.

PROCEL - Programa Brasileiro de Etiquetagem de Consumo de Energia Elétrica

INMETRO - Instituto Nacional de Metrologia

IMPORTANTE: A REMOÇÃO DESTA ETIQUETA ANTES DA VENDA ESTÁ EM DESACORDO COM O CÓDIGO DE DEFESA DO CONSUMIDOR.