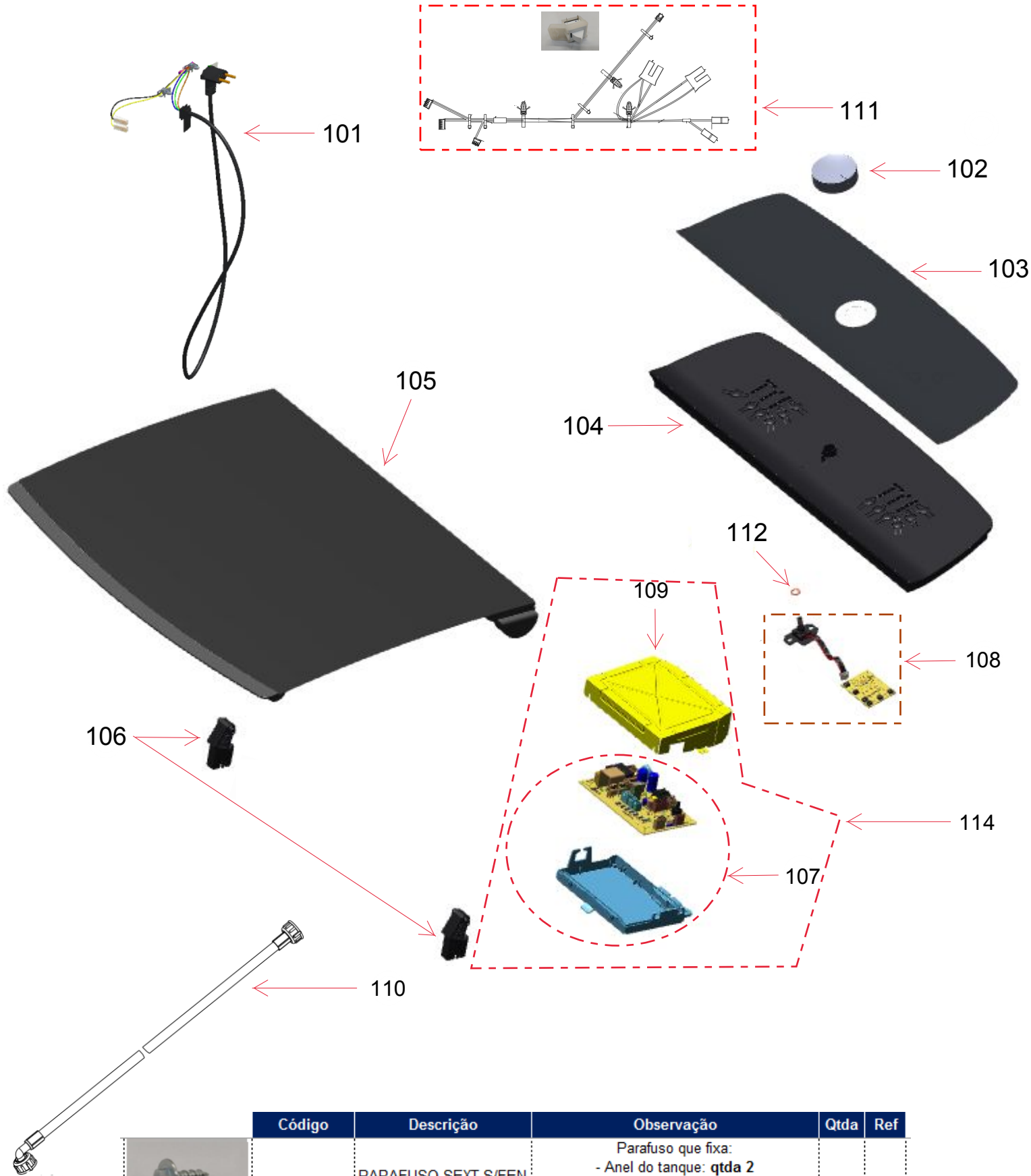




Vista Explodida do Produto

Motivo	Lançamento
Modelo do produto	BWK14AB
Categoria do produto	Lavanderia
Marcas do produto	Brastemp
Foto peça	Itens com foto aparecerá o símbolo amarelo 

Em caso de dúvida,
entre em contato
com o
CDP Códigos
através de uma
Solicitação de Serviços
no CRM

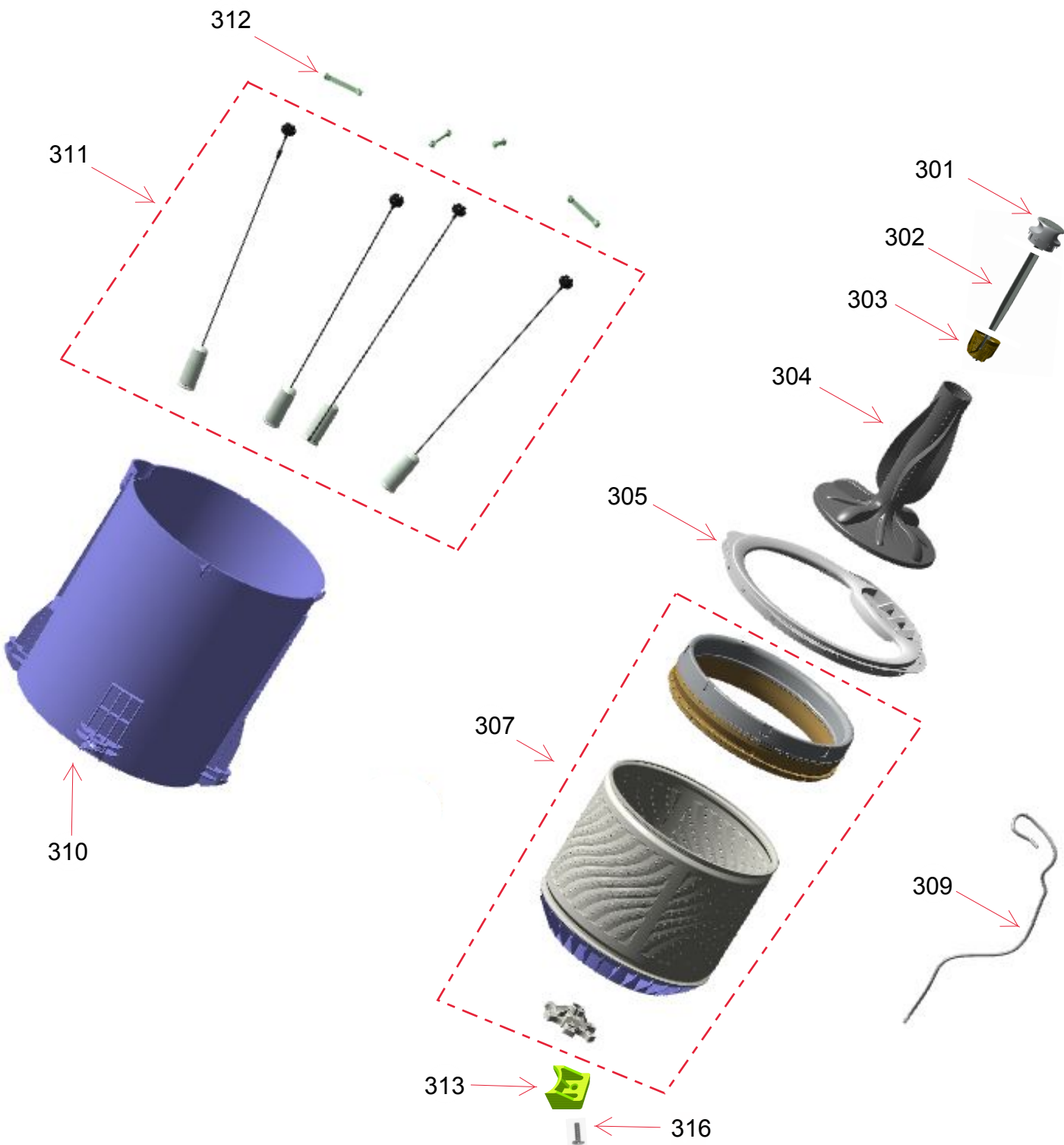







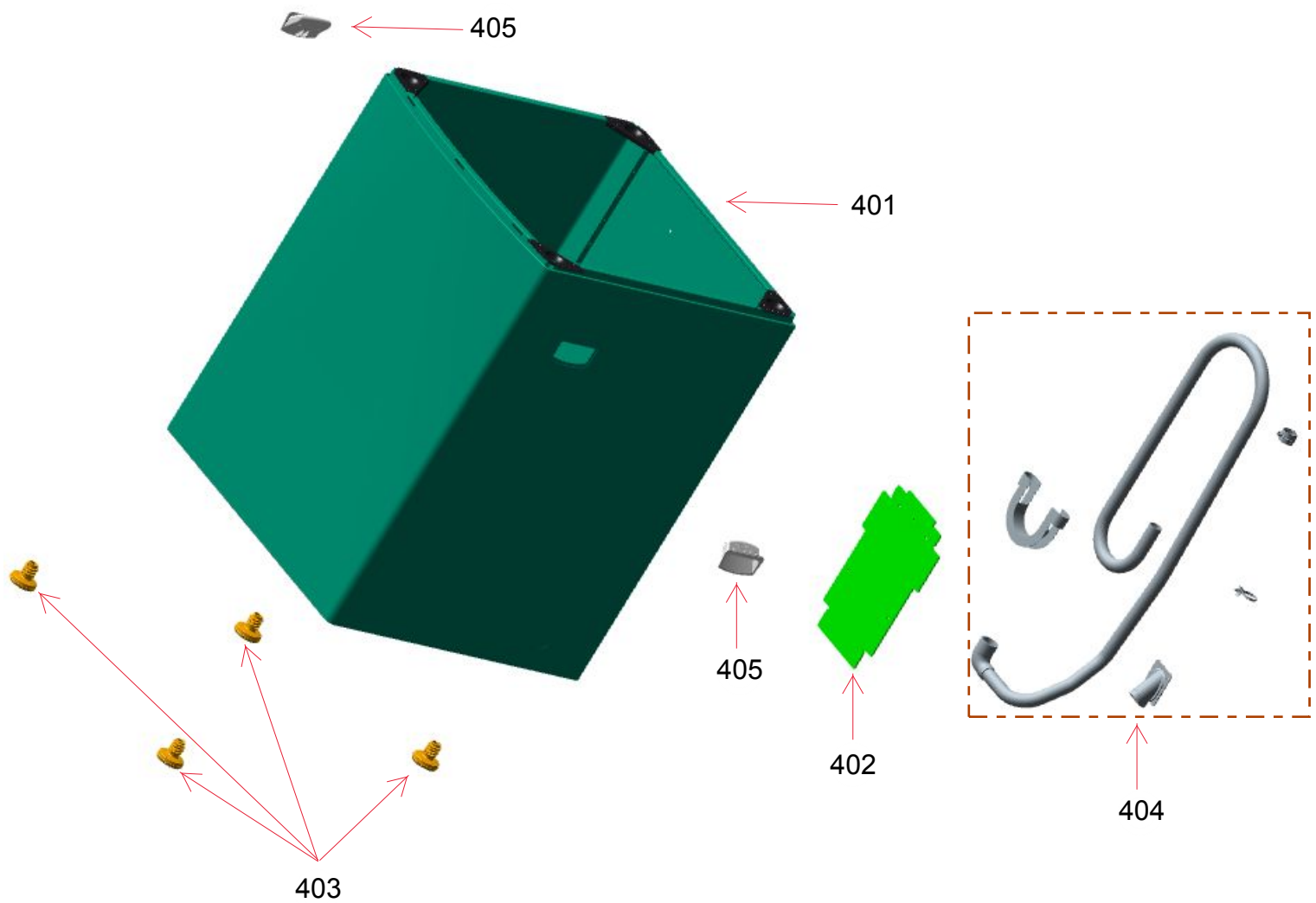
	Código	Descrição	Observação	Qtda	Ref
	W10365432	PARAFUSO SEXT S/FEN C/FLA 3,9X14 AGRUP	Parafuso que fixa: - Anel do tanque: qtda 2 - Placa de Potência: qtda 2 - Tampa da Placa de Potência: qtda 2	6	314
	W10539667	PARAF SEXTAVADO M5X11	Parafuso que fixa: - Válvula de entrada na tampa fica: qtda 3 - Tampa fixa: qtda 3	6	209
	W10351756	PARAFUSO SEXT HI-LO S/FEN C/FLA 3,9X14	Parafuso que fixa: - Reed Switch na tampa fixa: qtda 1	1	113




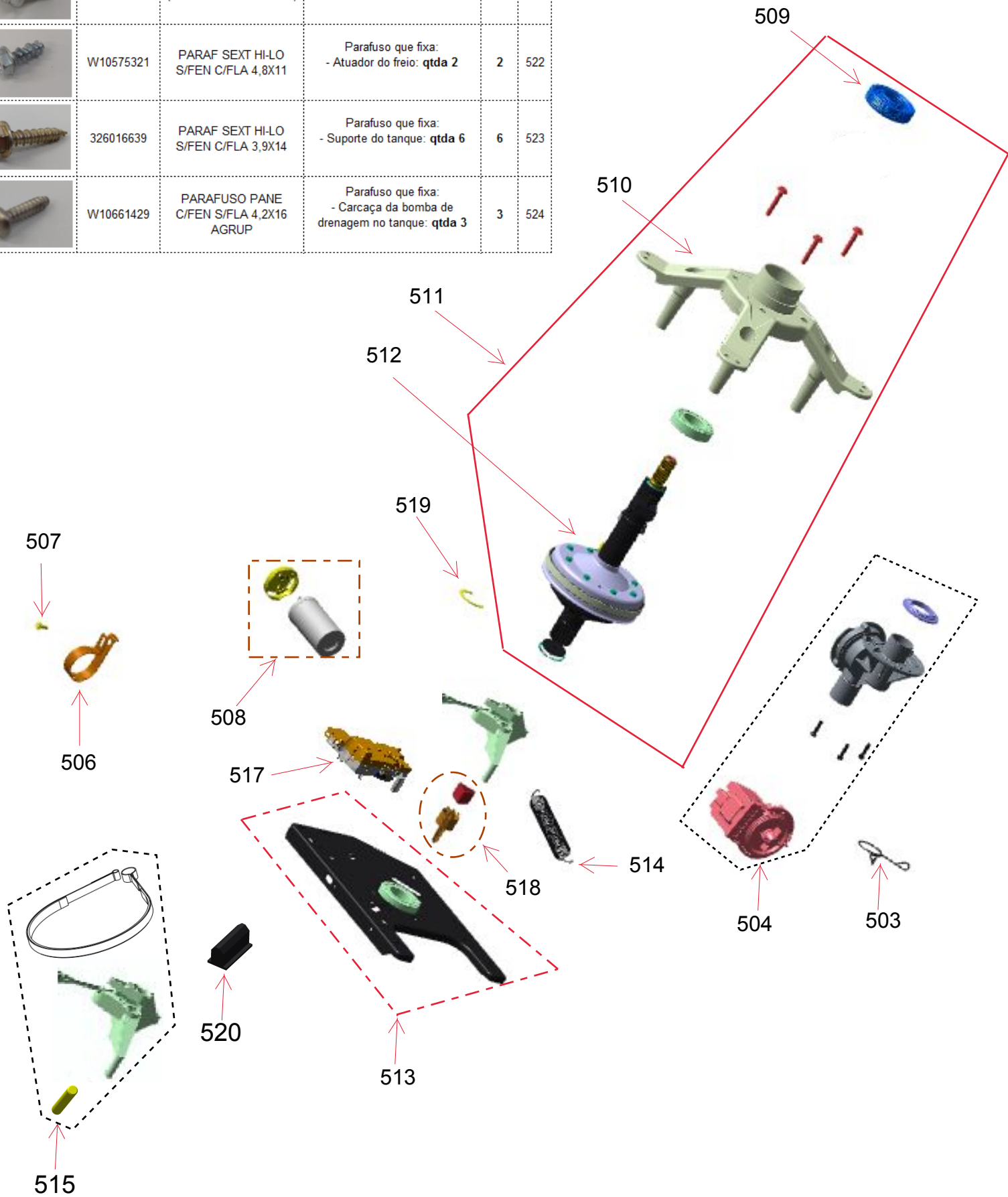
	Código	Descrição	Observação	Qtda	Ref
	W10365432	PARAFUSO SEXT S/FEN C/FLA 3,9X14 AGRUP	Parafuso que fixa: - Dispenser na tampa fixa: qtda 3	3	208
	W10539667	PARAF SEXTAVADO M5X11	Parafuso que fixa: - Válvula de entrada na tampa fixa: qtda 3	3	209



	Código	Descrição	Observação	Qtde	Ref
	W10365432	PARAFUSO SEXT S/FEN C/FLA 3,9X14 AGRUP	Parafuso que fixa: - Anel do tanque: qtda 2	2	314
	4258010	PARAFUSO DO AGITADOR	Parafuso que fixa: - Agitador: qtda 1 Obs: Arruela acompanha o parafuso	1	315
	W10335914	PARAFUSO SEXT METR FLAN SERRIL 6X39	Parafuso que fixa: - Cesto: qtda 3	6	318



	Código	Descrição	Observação	Qtda	Ref
	W10365431	AGRUP PARAFUSO (000028290-W10351754)	Parafuso que fixa: - Suporte do motor: qtda 4	4	525
	W10575321	PARAF SEXT HI-LO S/FEN C/FLA 4,8X11	Parafuso que fixa: - Atuador do freio: qtda 2	2	522
	326016639	PARAF SEXT HI-LO S/FEN C/FLA 3,9X14	Parafuso que fixa: - Suporte do tanque: qtda 6	6	523
	W10661429	PARAFUSO PANE C/FEN S/FLA 4,2X16 AGRUP	Parafuso que fixa: - Carcaça da bomba de drenagem no tanque: qtda 3	3	524

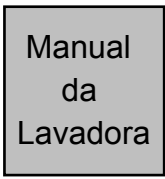


	Código	Descrição	Observação	Qtda	Ref
	390160	PARAF FRAN METR S/FEN S/FLA 8X20	Parafuso que fixa: - Motor: qtda 2	2	610
	390380	PORCA (50019864)	Porca que fixa: - Parafuso do motor: qtda 2 - Polia no eixo: qtda 1	3	611
	W10365439	AGRUP PARAFUSO 4,8(004260171-W10351764)	Parafuso que fixa: - Protetor da polia: qtda 2	2	609

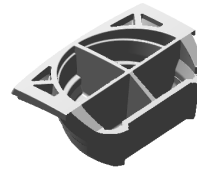




701



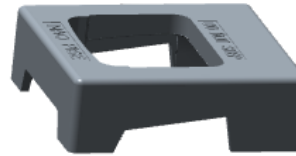
702



708



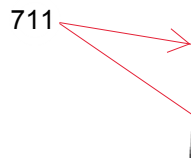
703



709



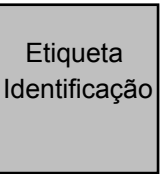
704



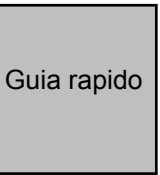
711



710



705



706



712



707



713

CONTROLE DE REVISÕES				
REVISÃO	AÇÃO	DATA	EDIÇÃO	PUBLICAÇÃO
R1	Inserido Ref. 114	10/03/2020	VA.	O.J.