

BRASTEMP

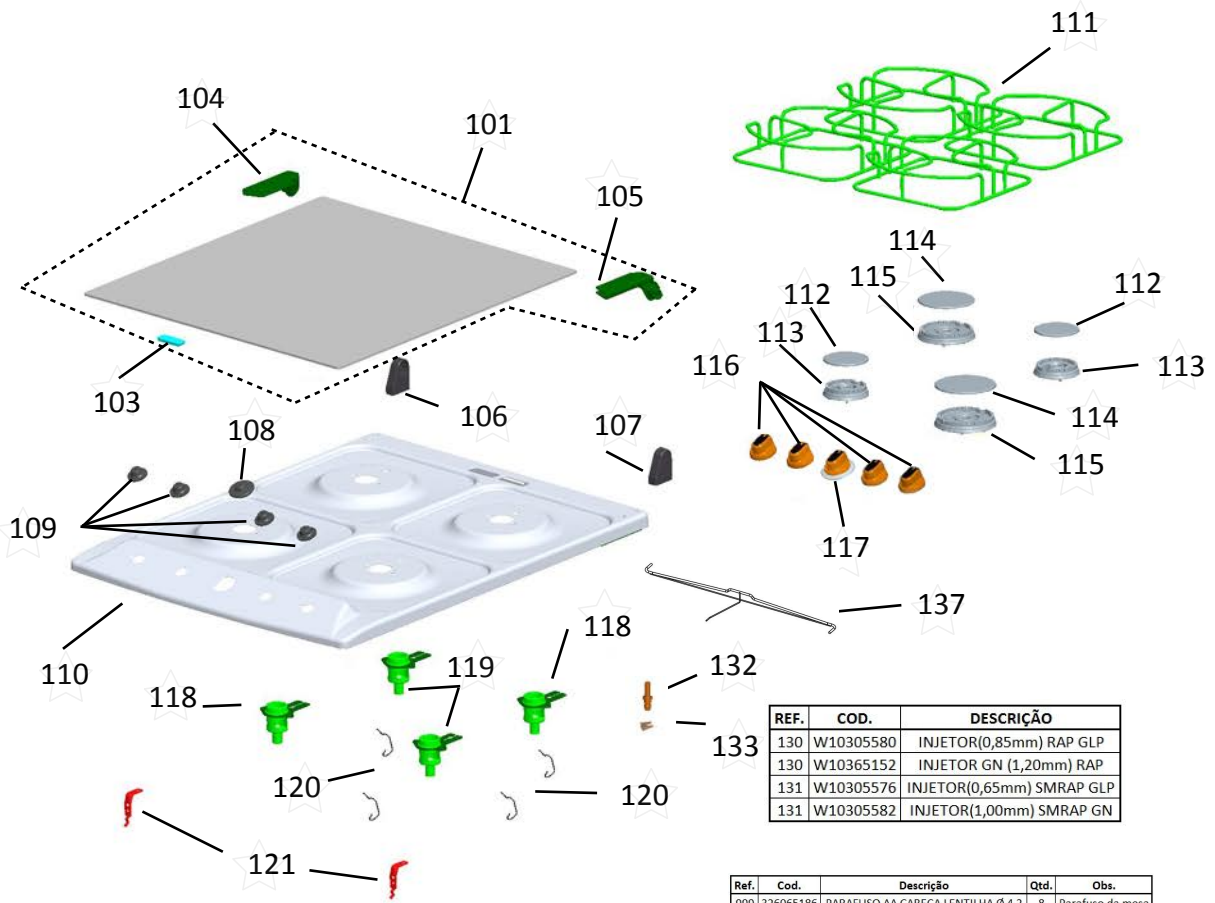
CATÁLOGO DE PEÇAS

Fogão 4 Bocas

BYO4TAR

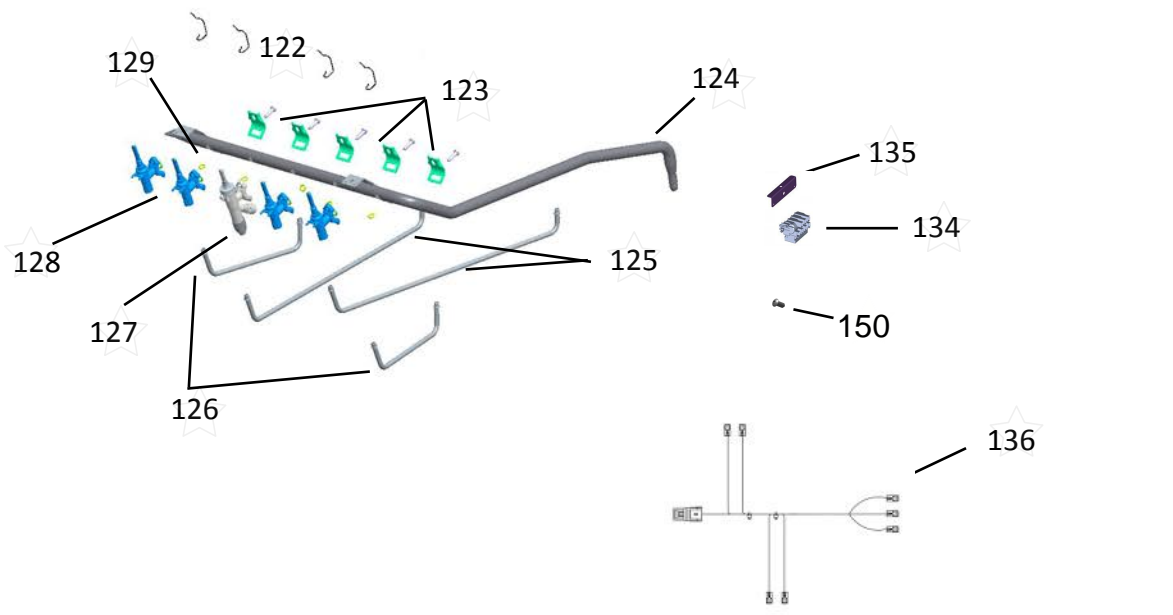


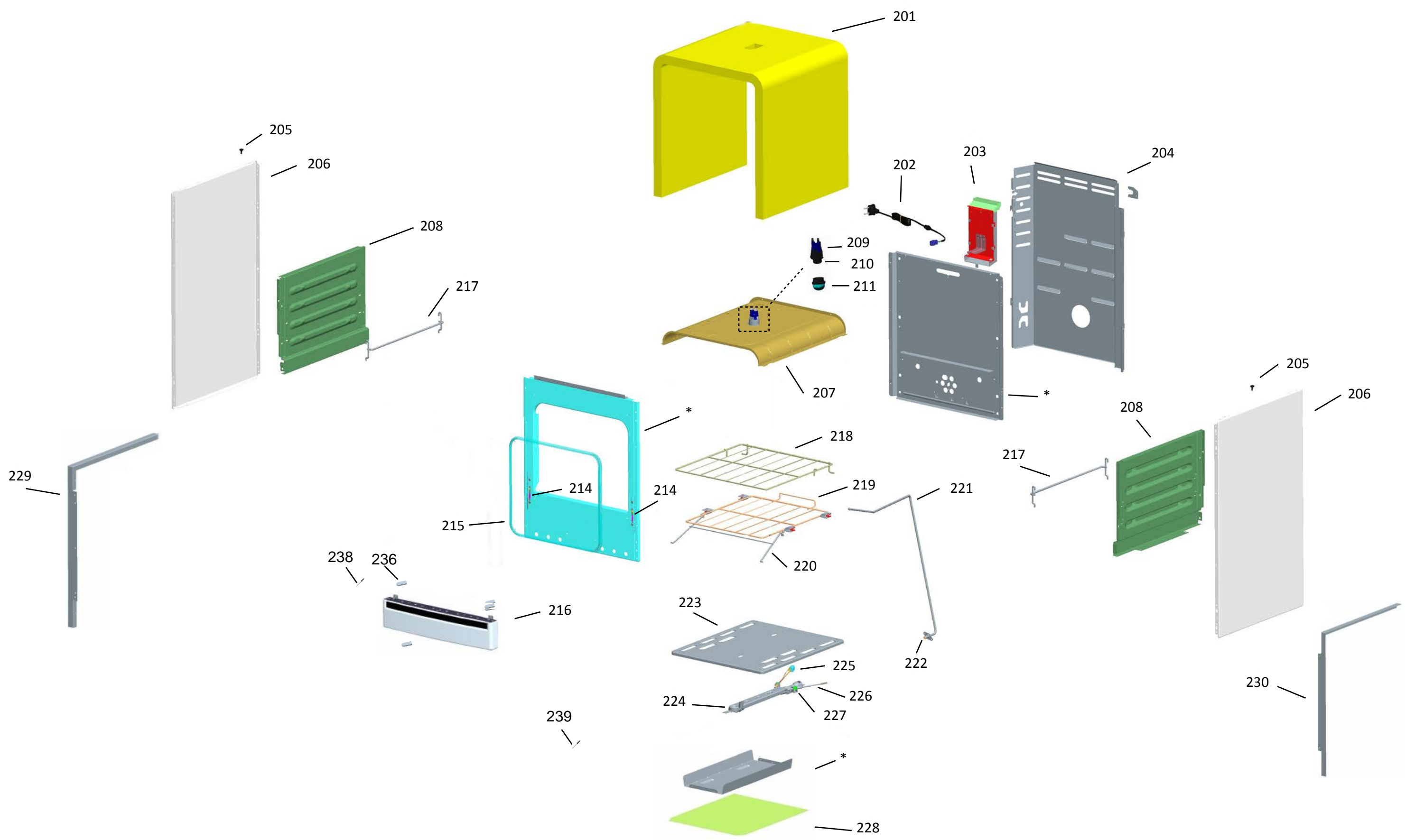
Revisão	Motivo	Páginas Alteradas	Elaborado Por	Revisado Por	Data
00	Clique aqui para digitar texto.	Clique aqui para digitar texto.	Ricardo A Vieira	Clique aqui para digitar texto.	11/11/2013

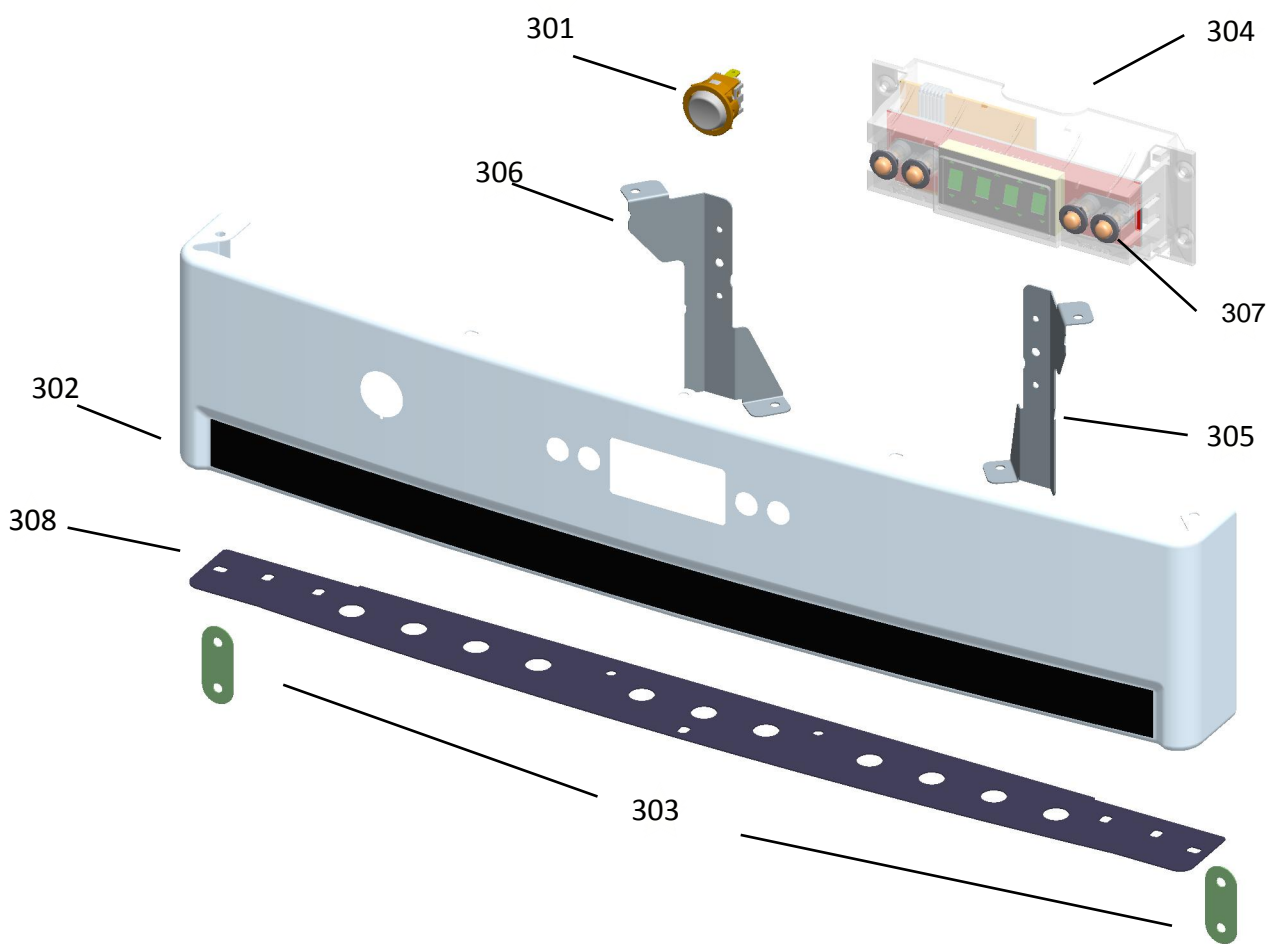


REF.	COD.	DESCRIÇÃO
130	W10305580	INJETOR(0,85mm) RAP GLP
130	W10365152	INJETOR GN (1,20mm) RAP
131	W10305576	INJETOR(0,65mm) SMRAP GLP
131	W10305582	INJETOR(1,00mm) SMRAP GN

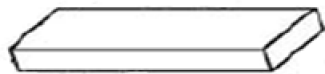
Ref.	Cod.	Descrição	Qtd.	Obs.
999	326065186	PARAFUSO AA CABEÇA LENTILHA Ø 4,2	8	Parafuso da mesa



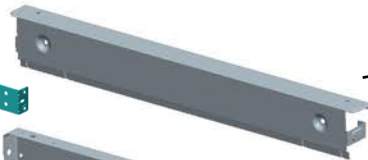




409



410



403

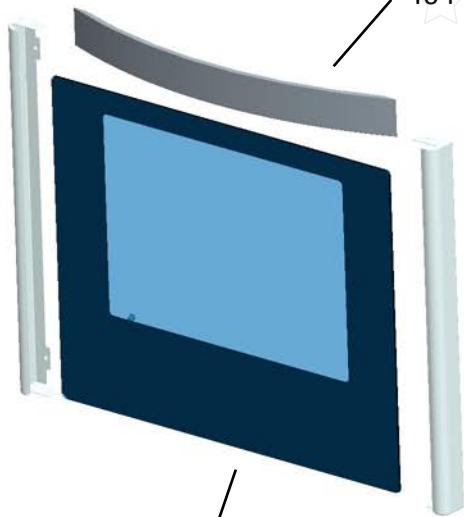
402



408



404



405

406



407



412



405

BRASTEMP
MANUAL DO PRODUTO

500

Foto com o Brastemp
Para garantir a segurança do usuário, o manual do produto deve ser lido antes de utilizar o produto. Este manual contém informações importantes sobre o uso correto do produto e as precauções a serem tomadas para evitar acidentes e danos ao produto. Este manual deve ser lido cuidadosamente antes de utilizar o produto. Este manual contém informações importantes sobre o uso correto do produto e as precauções a serem tomadas para evitar acidentes e danos ao produto.



501



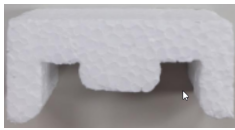
502



503



504



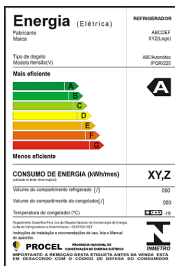
505



506



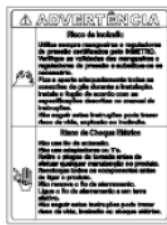
508



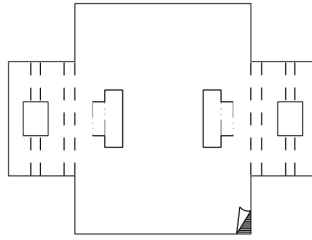
509



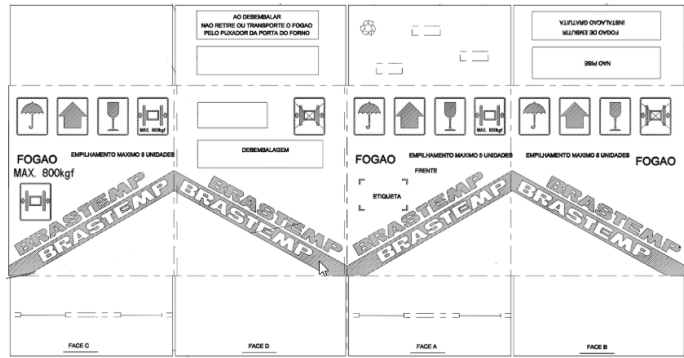
510



511



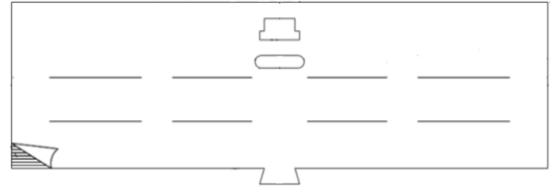
512



513



514



515



516

520 — 6



521

ESTE FOGÃO FOI CONVERTIDO PARA USO COM GAS NATURAL, PEÇAS FORNECIDAS PELA MULTIGRAS S.A. ELETRODOMESTICOS. PRESSÃO NOMINAL RECOMENDADA : 200 mm CA. PRESSÃO MÁXIMA : 250 mm CA. CÓDIGO: 326036404

519

518