

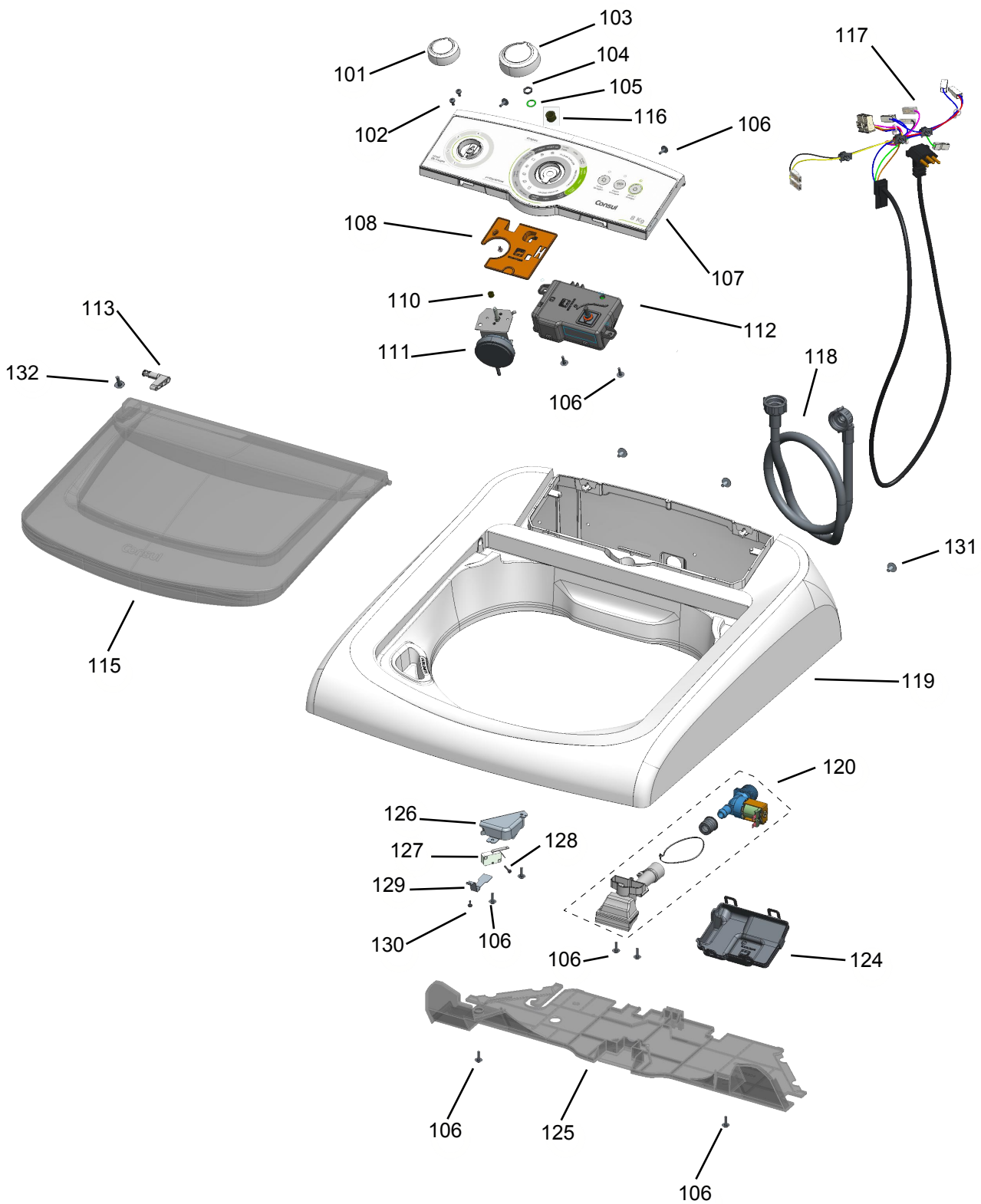
Vista Explodida do Produto

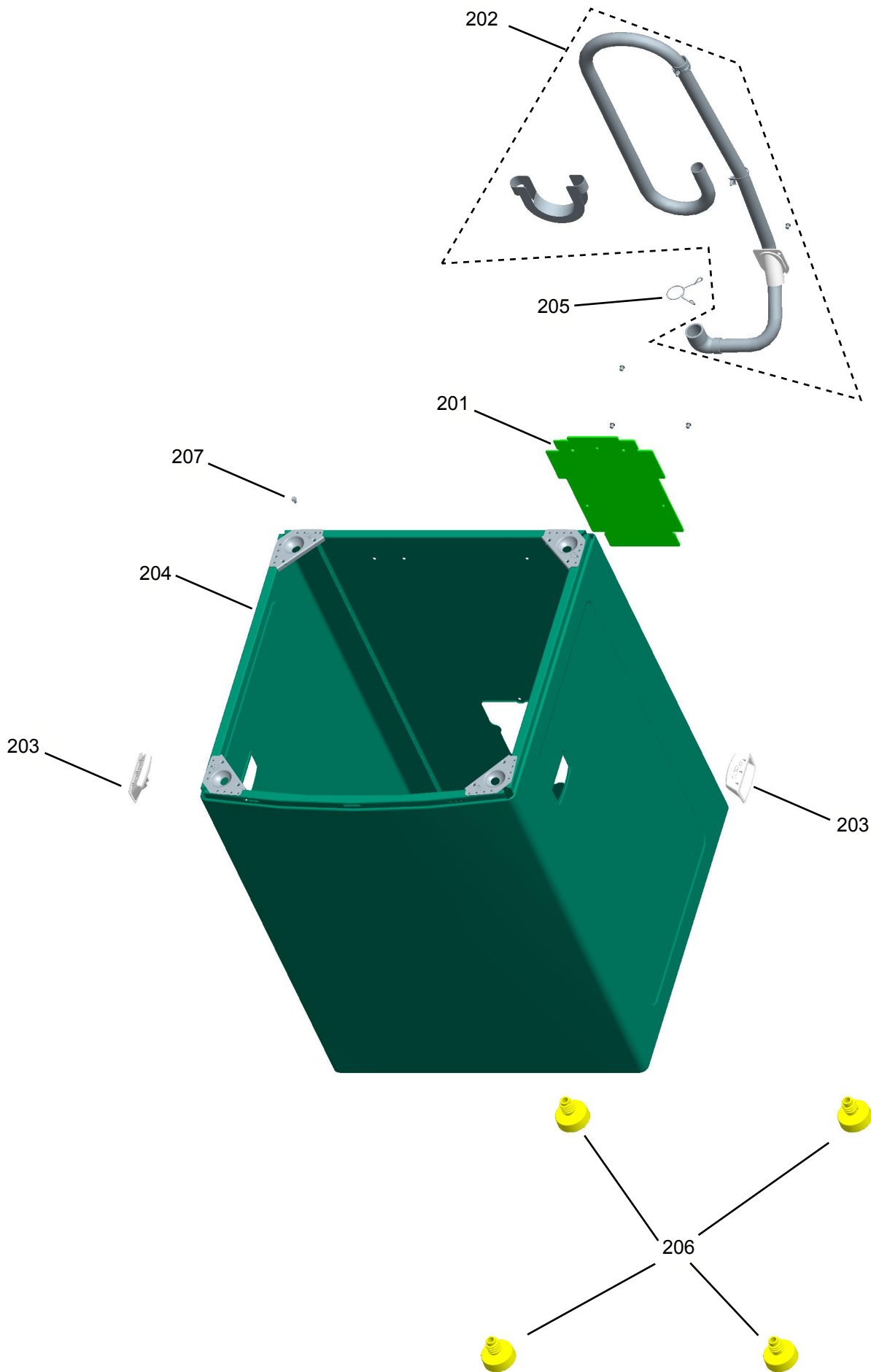
Motivo	Lançamento
Modelo do produto	CWB09AB
Categoria do produto	Lavanderia
Marca do produto	7 cbgi `

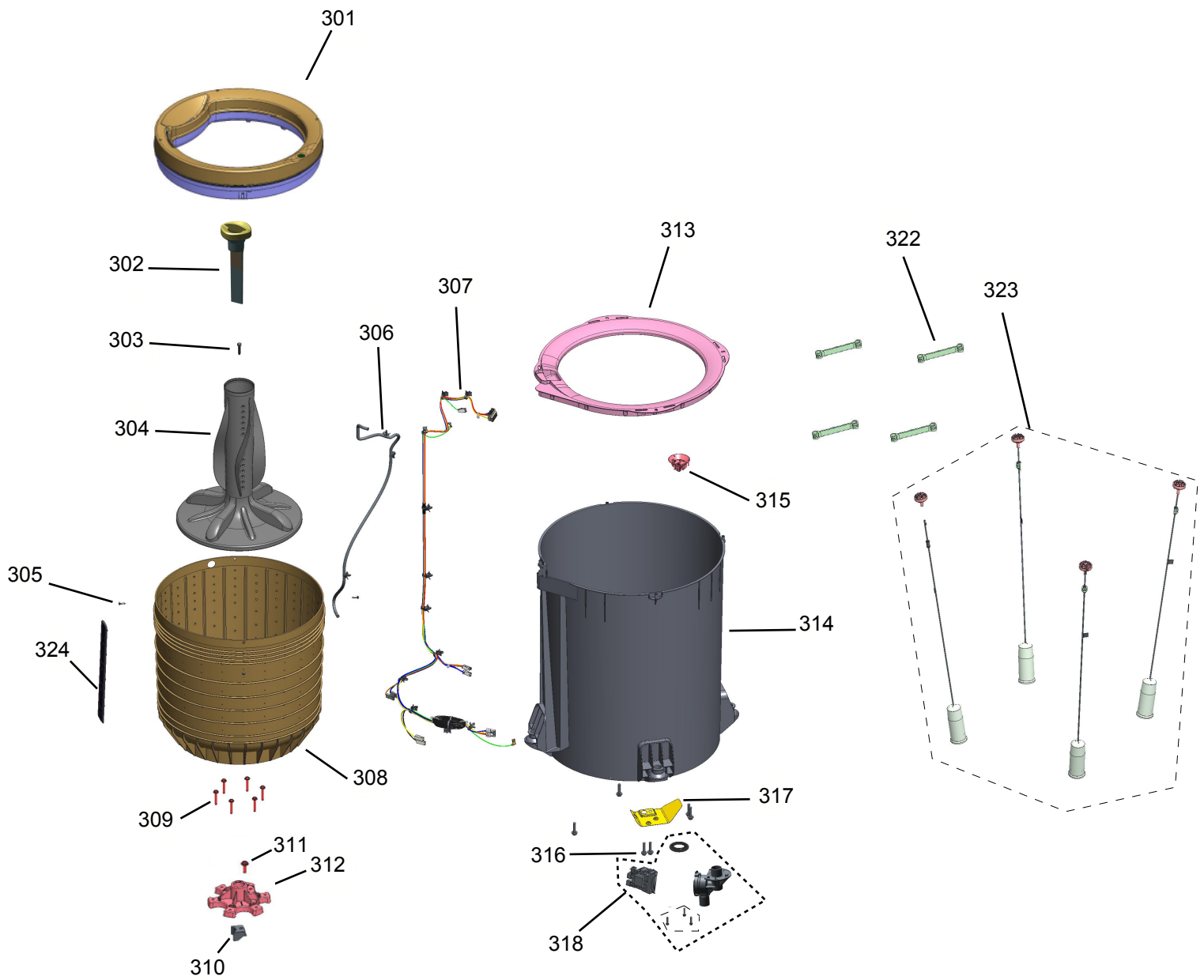
EM CASO DE DÚVIDA
ENTRE EM CONTATO COM O
CDP CÓDIGO:

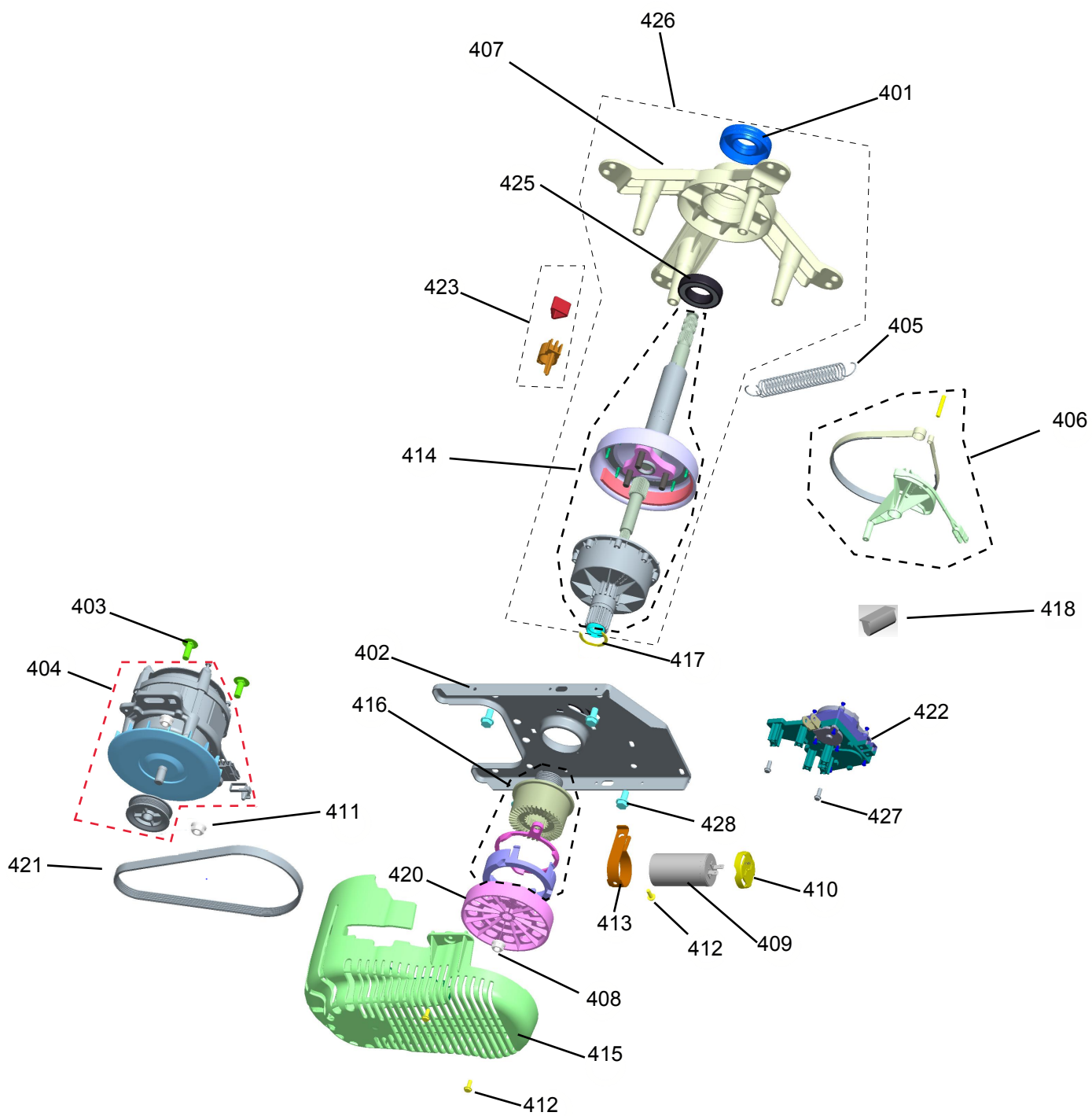
VIA SOLICITAÇÃO DE
SERVIÇOS NO CRM
OU
**ATIVIDADE NO
TECBOOK**







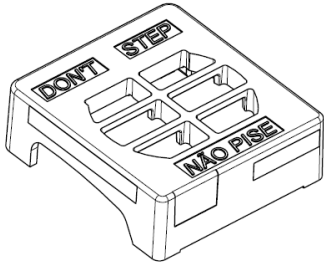




Energia (Elétrica)		REFRIGERAÇÃO
Figura	Modelo	ARCOND XZ3000
Tipo de energia Resistência elétrica		ARCOND FORÇADO
Mais eficiente		
Menos eficiente		
CONSUMO DE ENERGIA (kWh/ano)		XYZ
Consumo em funcionamento (litros/h)		000
Volume de condensação (litros/dia)		000
Temperatura de congelador (°C)		REFR
Temperatura de geladeira (°C)		REFR
<p>PROCEL Programa Nacional de Conservação de Energia Elétrica <small>Procedimentos para instalação e uso corretos. Consulte o Manual de Instalação e Operação para mais detalhes.</small></p>		

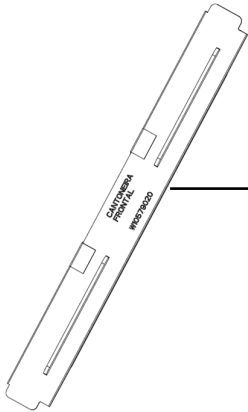
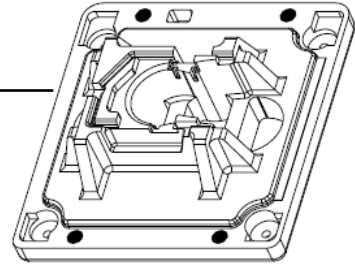
501

510



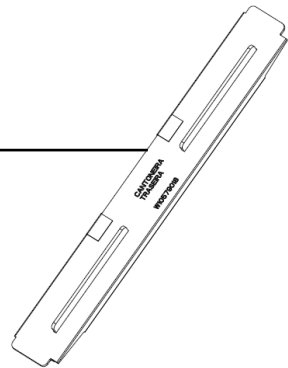
502

505



504

503



lavagem econômica com reutilização de água
 Coloque a mangueira onde desaja, recircule a água do irrigador.
 Abra e feche a tampa da lavadora para drenar a água.

507

atenção!
 Durante o funcionamento da sua lavadora, o botão não gira. A luz "desligar" no painel apagará após o fim do ciclo.

509



508



506

ADVERTÊNCIA

Risco de Choque Elétrico
 Ligue a uma tomada tripolar aterrada.
 Não remova o pino central de aterramento do plugue.
 Não use adaptadores, extensões ou T's na tomada.
 Retire o plugue da tomada antes de efetuar qualquer manutenção no produto.
 Recolha todos os componentes antes de ligar o produto.
 Não seguir estas instruções pode resultar em morte, incêndio ou choque elétrico.

511



512

lavagem econômica com reutilização de água

1. Antes de iniciar o primeiro ciclo de lavagem, abra a torneira para a direita e deixe a água escorrer para a direita.
 2. Posicione a mangueira no recipiente onde deseja armazenar a água com sabão.
 3. Para drenar a água e continuar o ciclo, abra a torneira para a esquerda e feche a tampa. Ao final, recoloque a mangueira no local de origem.
*Se essa opção for realizada, o produto irá drenar automaticamente após 20 minutos.

513