

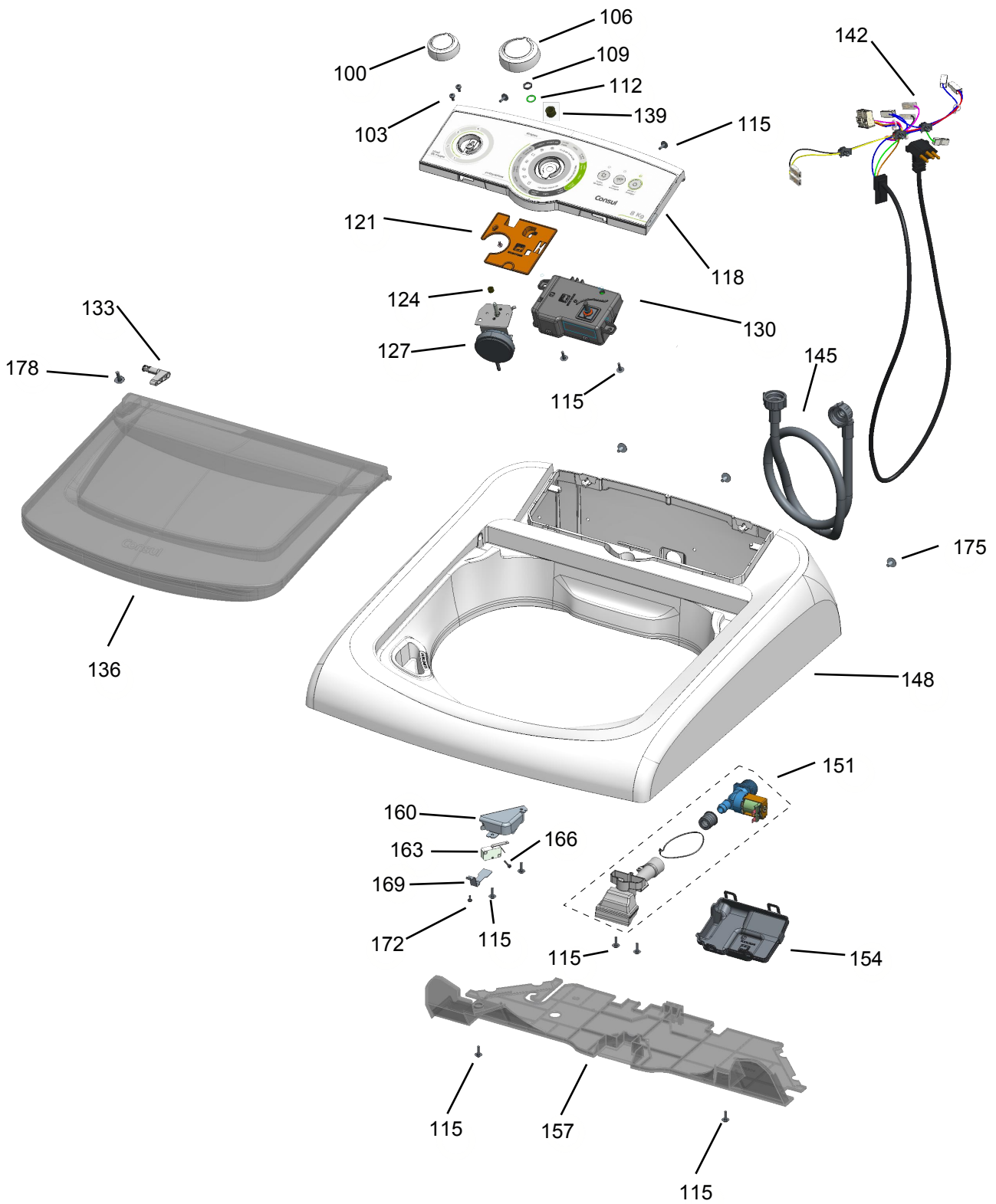
# Vista Explodida do Produto

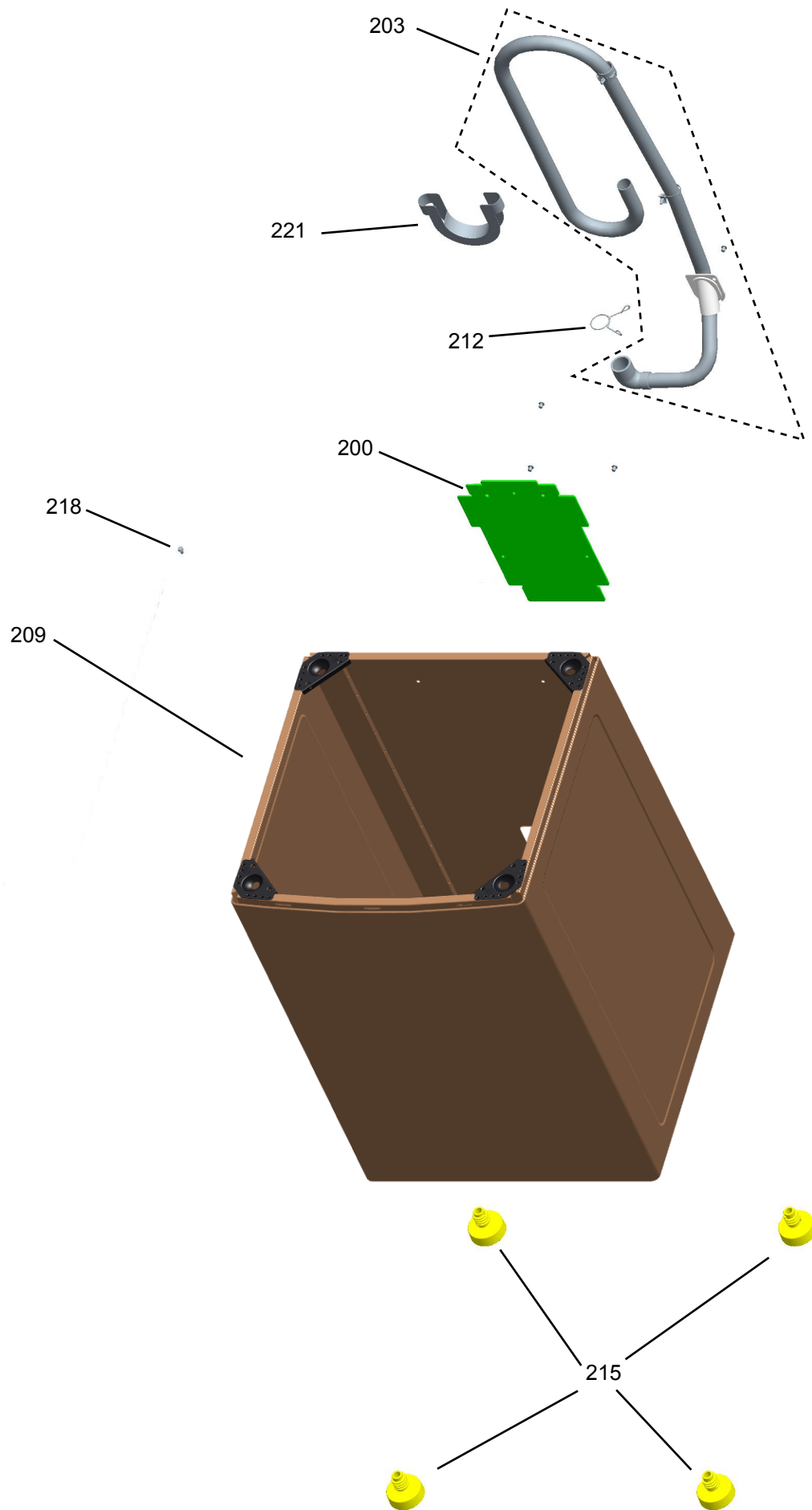
---

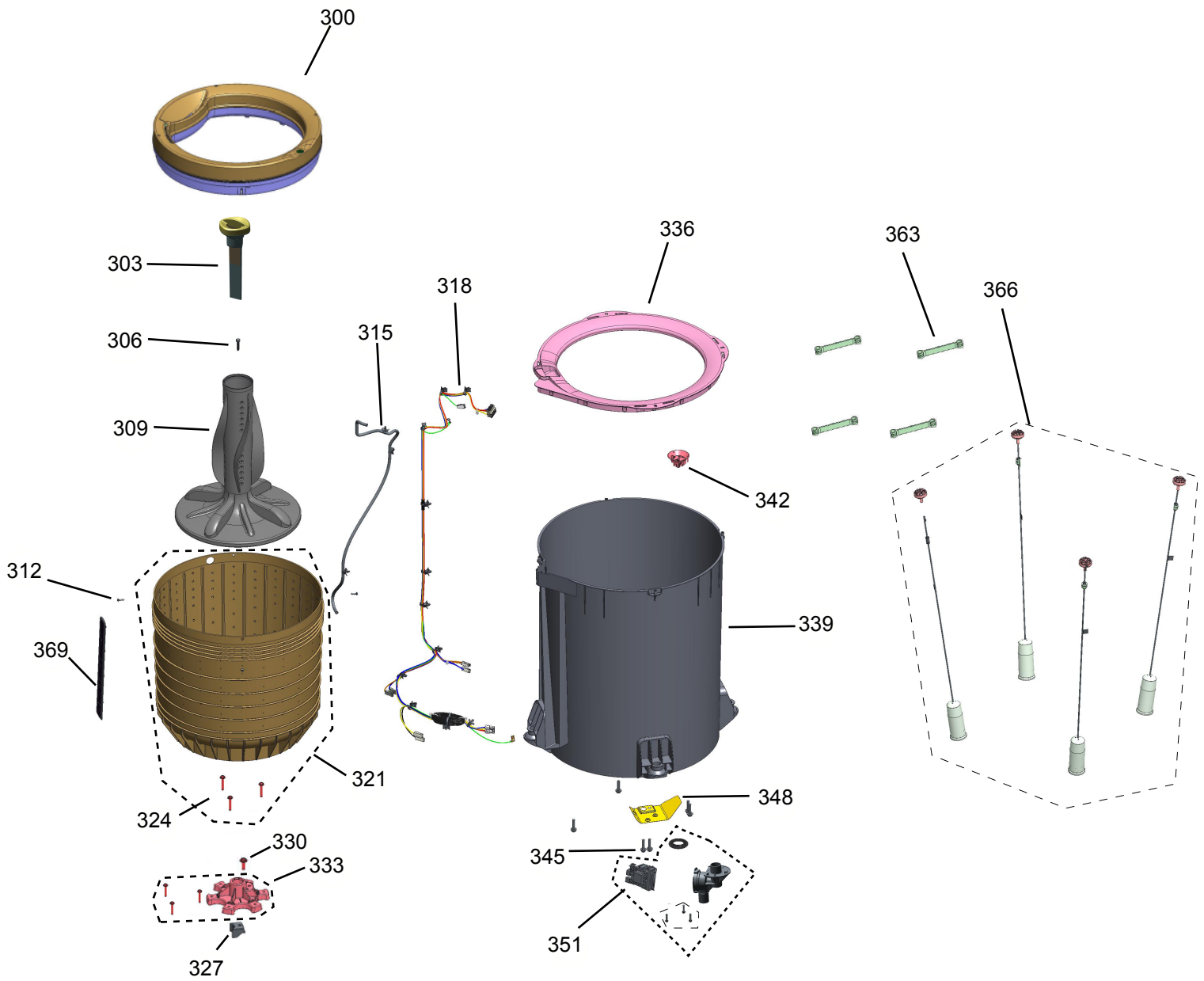
Motivo	Lançamento
Modelo do produto	CWB09BB
Categoria do produto	Lavanderia
Marca do produto	7 cbgi `

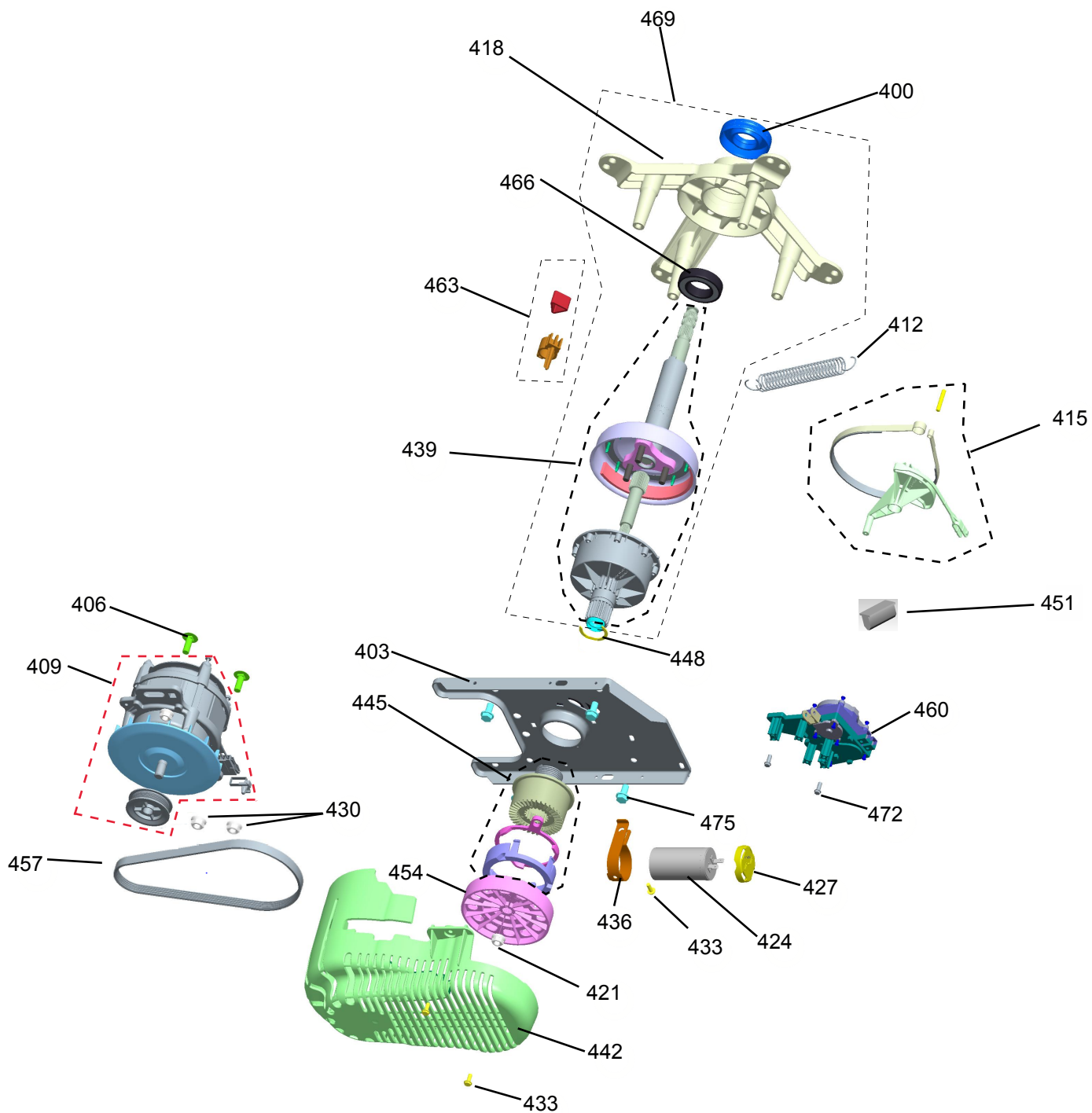
**Em caso de dúvida,  
entre em contato  
com o CDP Códigos  
através de uma  
Solicitação de  
Serviços no CRM**







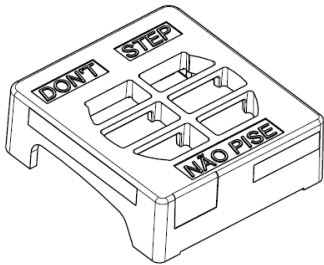




Energia (Elétrica)		REFERENCIAL
Padrão NBR 13568	Classe A	ABNT NBR 13568
Tipos de energia consumidos	Classe A	ABNT NBR 13568
Mais eficiente	Classe A	ABNT NBR 13568
Menos eficiente	Classe A	ABNT NBR 13568
CONSUMO DE ENERGIA (kWh/mês)	XYZ	
Válida de 1000 horas de uso	1000	
Válida de 1000 horas de uso	1000	
Temperatura de operação (°C)	25	
Temperatura de armazenamento (°C)	25	
Temperatura de transporte (°C)	25	
Temperatura de instalação (°C)	25	
Temperatura de manutenção (°C)	25	
Temperatura de desinstalação (°C)	25	
Temperatura de descarte (°C)	25	
Temperatura de reciclagem (°C)	25	
Temperatura de reutilização (°C)	25	
Temperatura de armazenamento (°C)	25	
Temperatura de transporte (°C)	25	
Temperatura de instalação (°C)	25	
Temperatura de manutenção (°C)	25	
Temperatura de desinstalação (°C)	25	
Temperatura de descarte (°C)	25	
Temperatura de reciclagem (°C)	25	
Temperatura de reutilização (°C)	25	

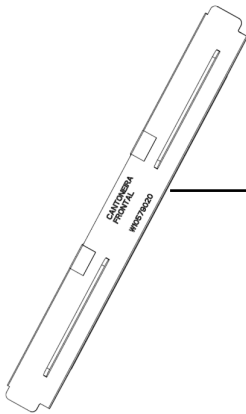
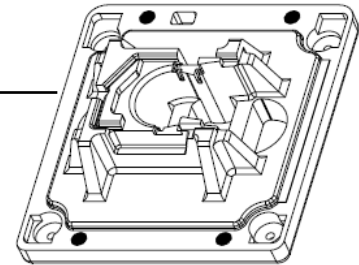
500

530



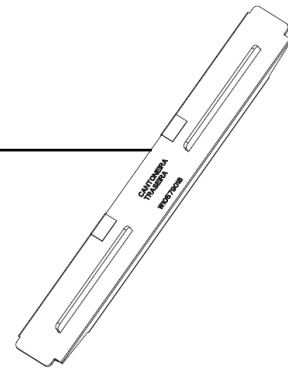
503

512



509

506



**Lavagem econômica com reutilização de água**  
 Lavado econômico com reutilização de água

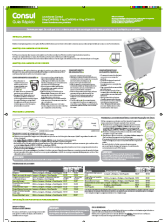
Após o ciclo de lavagem, a luz de ligar/apagar irá piscar. Desligue o botão de energia. Não se esqueça de recolher a água para reutilizar.

Procedimento a seguir: Coloque a água em um balde ou recipiente limpo e adequado para reutilizar.

Para iniciar o desligamento, abra a tampa e deixe a máquina desligada por 30 minutos. Não toque na tampa e espere 30 minutos.

\*Consulte o manual sobre a capacidade de água utilizada e mais informações de limpeza de detergentes.  
 \*Consulte o manual sobre a capacidade de água utilizada e mais informações de limpeza de detergentes.

518



521

**atenção!**

Durante o funcionamento da sua lavadora, o botão não gira. A luz "desligar" no painel apagará após o fim do ciclo.

523



515

**ADVERTÊNCIA**

**Risco de Choque Elétrico**  
 Ligue a uma tomada tripolar aterrada.  
 Não remova o pino central de aterramento do plugue.  
 Não use adaptadores, extensões ou T's na tomada.  
 Retire o plugue da tomada antes de efetuar qualquer manutenção no produto.  
 Recolha todos os componentes antes de ligar o produto.  
 Não seguir estas instruções pode resultar em morte, incêndio ou choque elétrico.

524



527