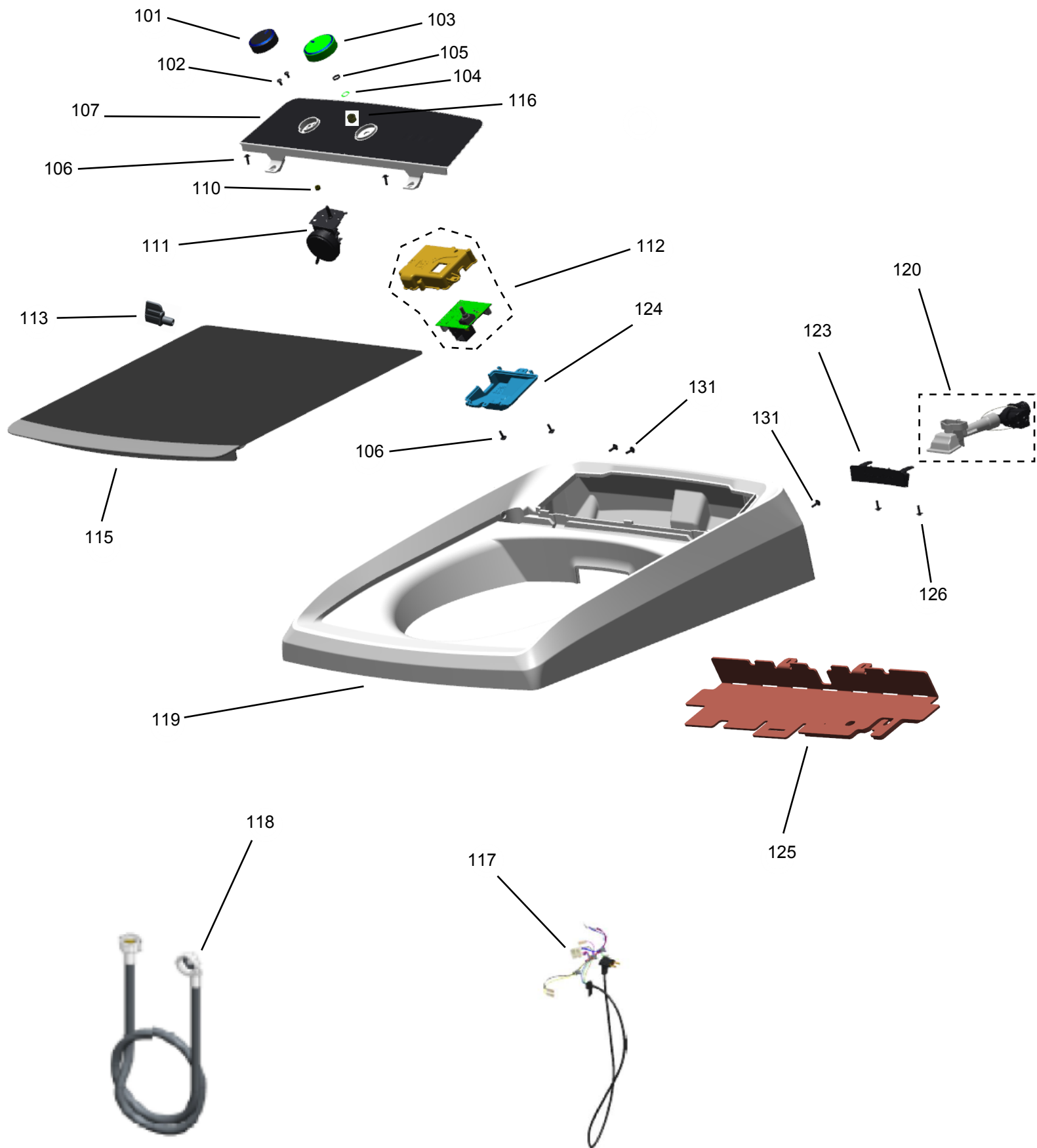


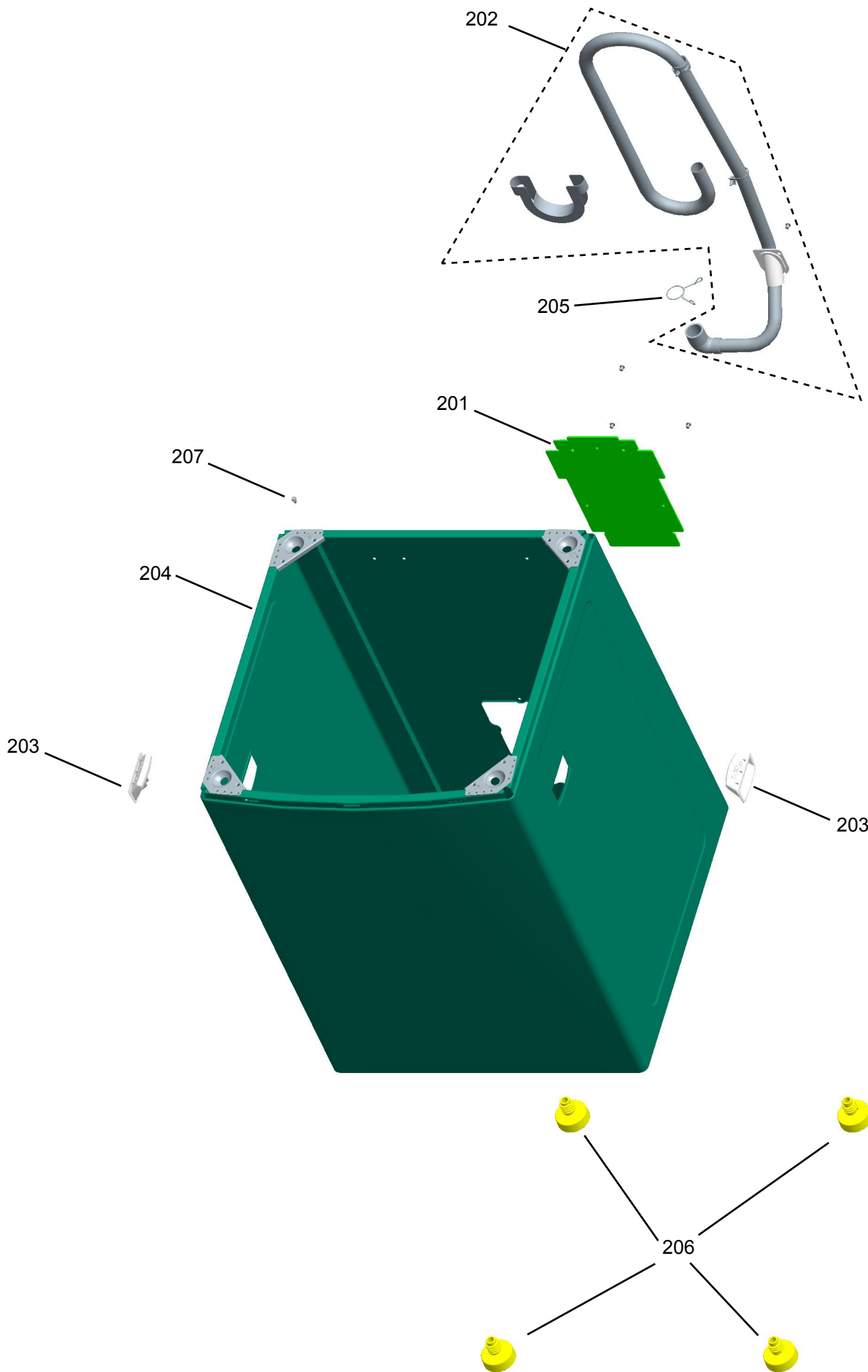
Vista Explodida do Produto

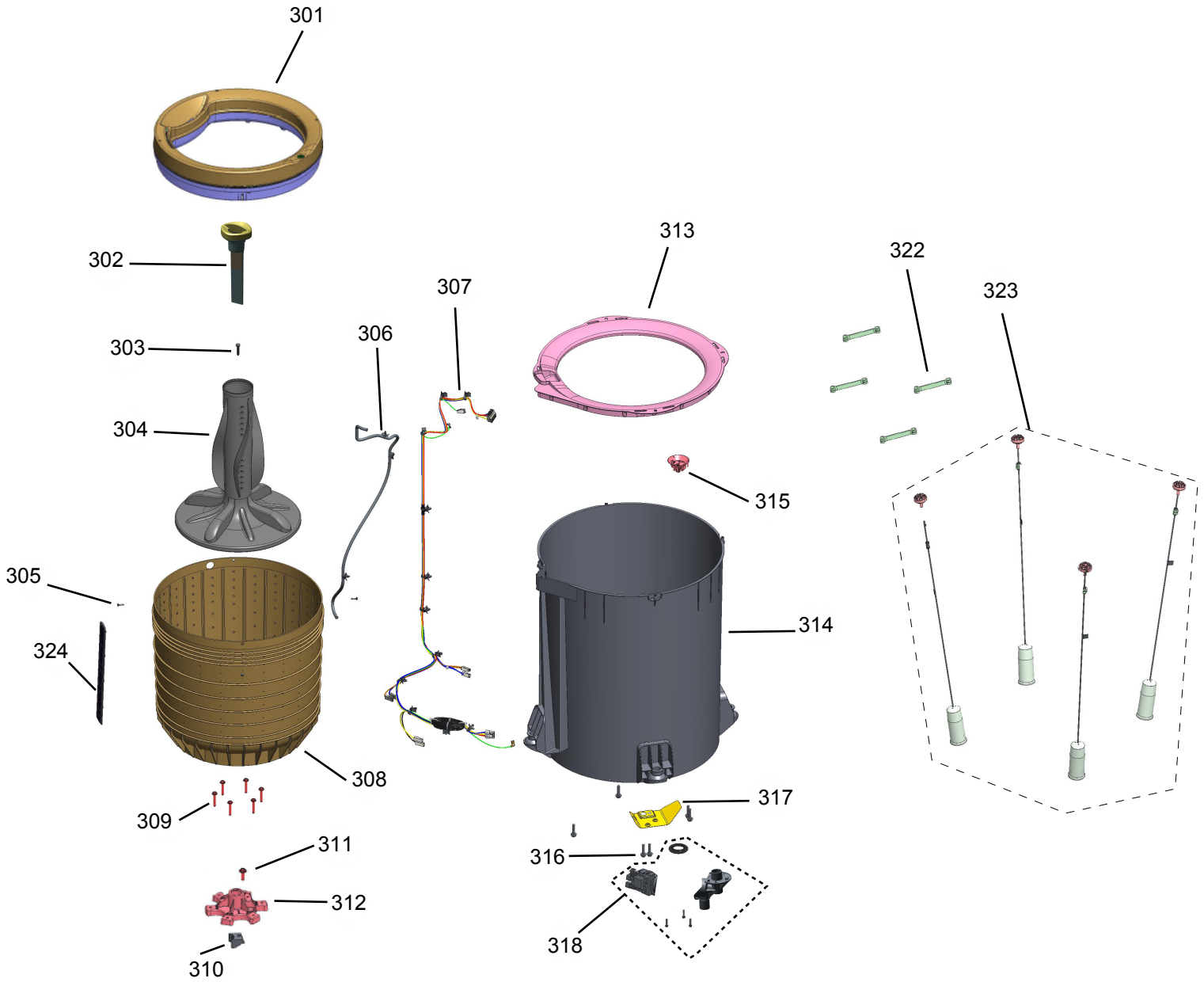
| | |
|----------------------|------------|
| Motivo | Lançamento |
| Modelo do produto | 7 K <11AB |
| Categoria do produto | Lavanderia |
| Marca do produto | 7 cbgi ` |

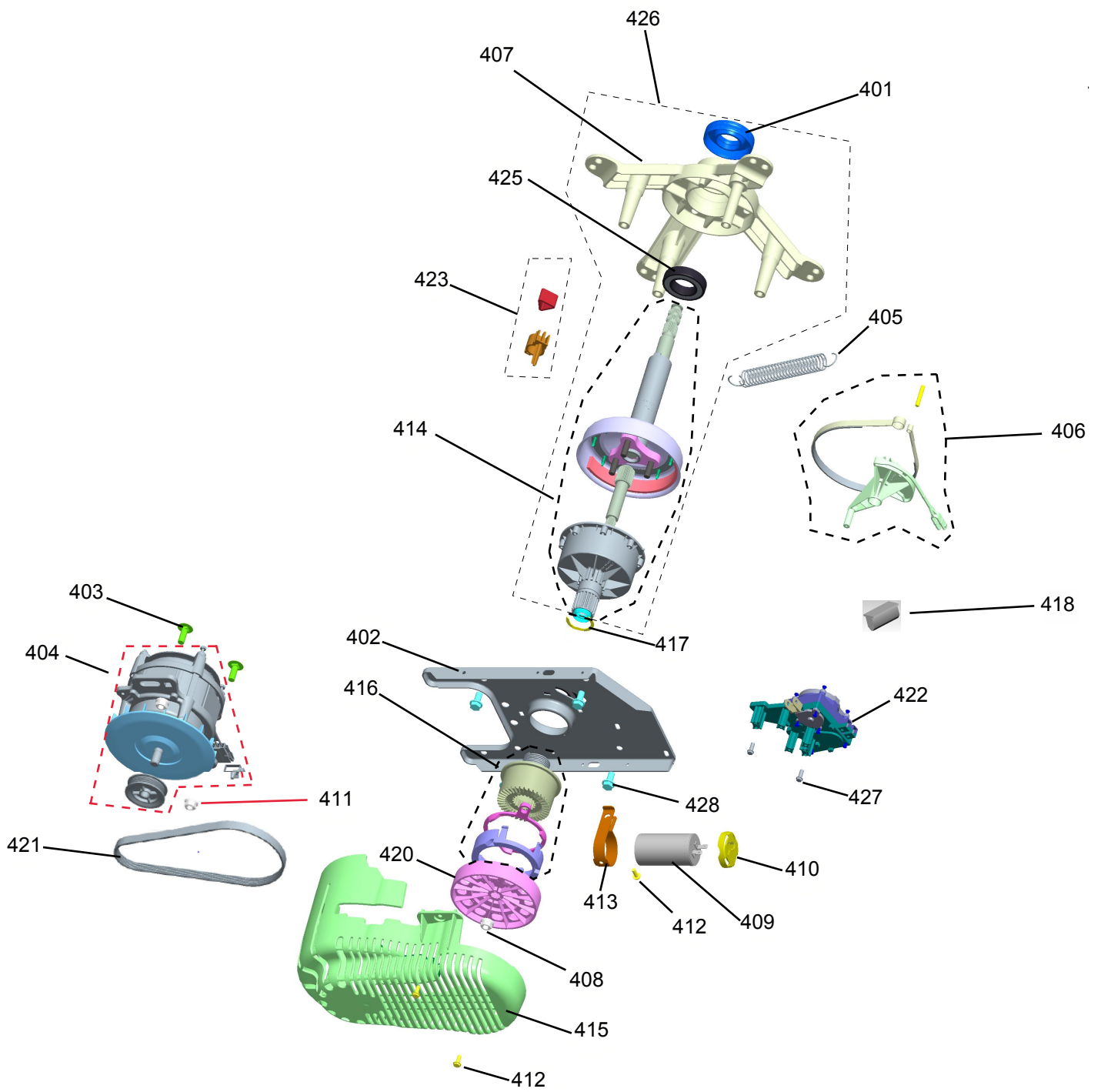
**Em caso de dúvida,
entre em contato
com o
CDP Códigos
através de uma
Solicitação de Serviços
no CRM**







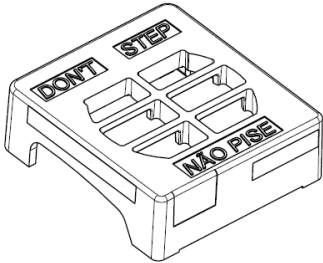




| Energia (Elétrica) | | REFERENCIAL |
|------------------------------|-----|-------------|
| Padrão NBR 13568 | | ABRIL 2010 |
| Tipos de energia | | ABRIL 2010 |
| Mais eficiente | | |
| Menos eficiente | | |
| CONSUMO DE ENERGIA (kWh/mês) | XYZ | |
| Volume de lavagem (kg) | 100 | |
| Temperatura de lavagem (°C) | 40 | |
| PROCEL | | |

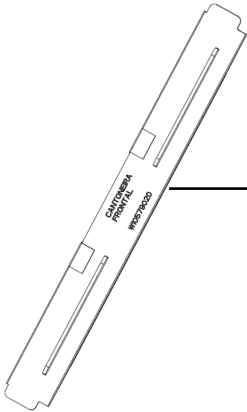
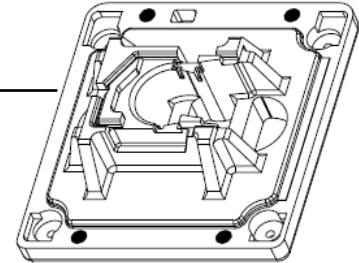
501

510



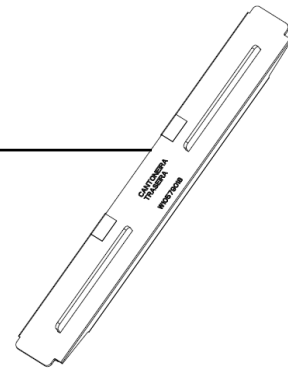
502

505



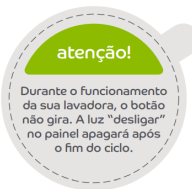
504

503



507

Posicione a mangueira onde deva reutilizar a água da lavagem. Abra e feche a tampa da lavadora para drenar a água.

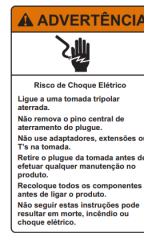


509

Durante o funcionamento da sua lavadora, o botão não gira. A luz "desligar" no painel apagará após o fim do ciclo.



508



511

Risco de Choque Elétrico. Ligue a uma tomada tripolar aterrada. Não remova o pino central de aterramento do plugue. Não use adaptadores, extensões ou T's na tomada. Retire o plugue da tomada antes de efetuar qualquer manutenção no produto. Não seguir estas instruções pode resultar em morte, incêndio ou choque elétrico.



506



513



512