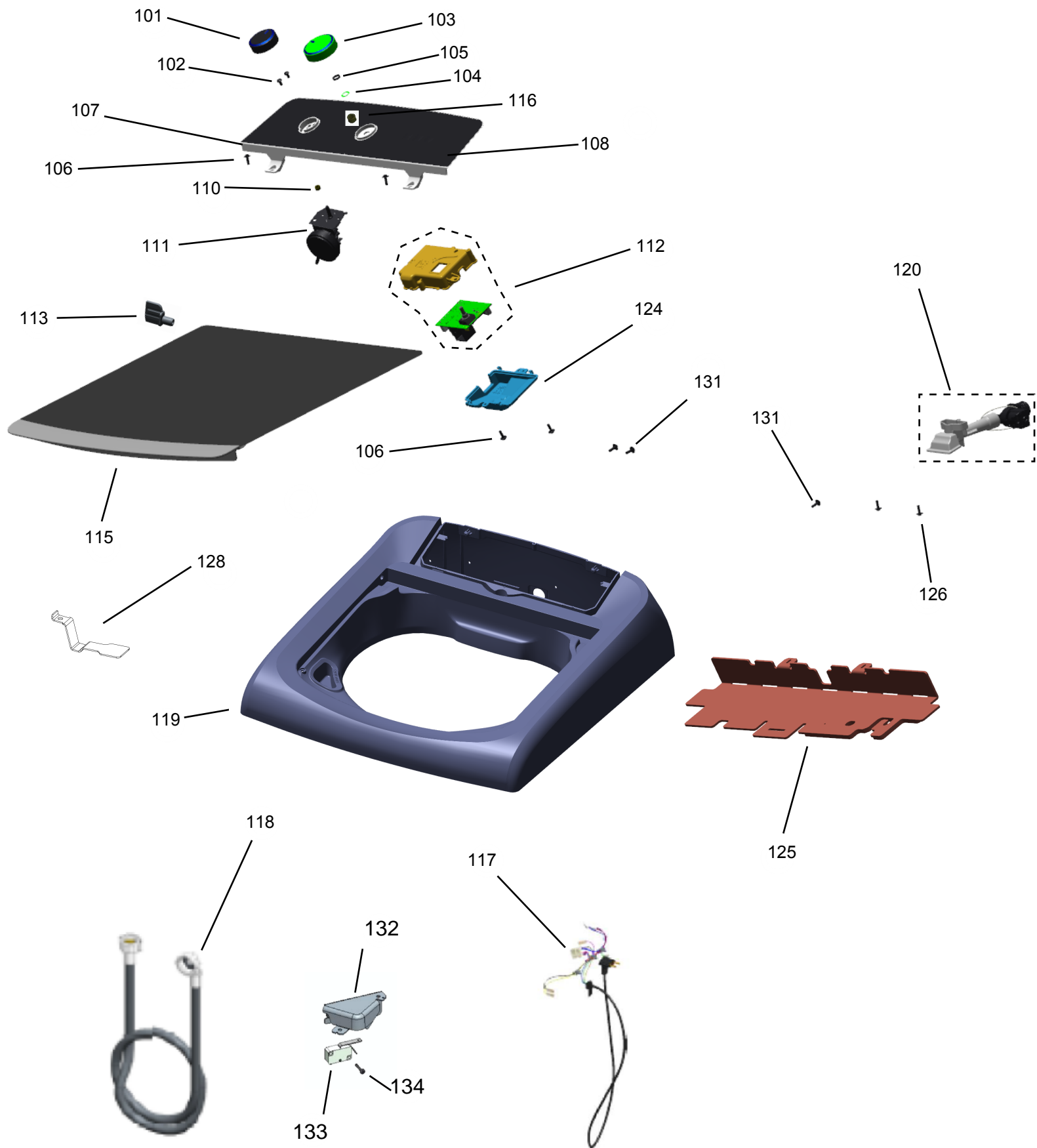


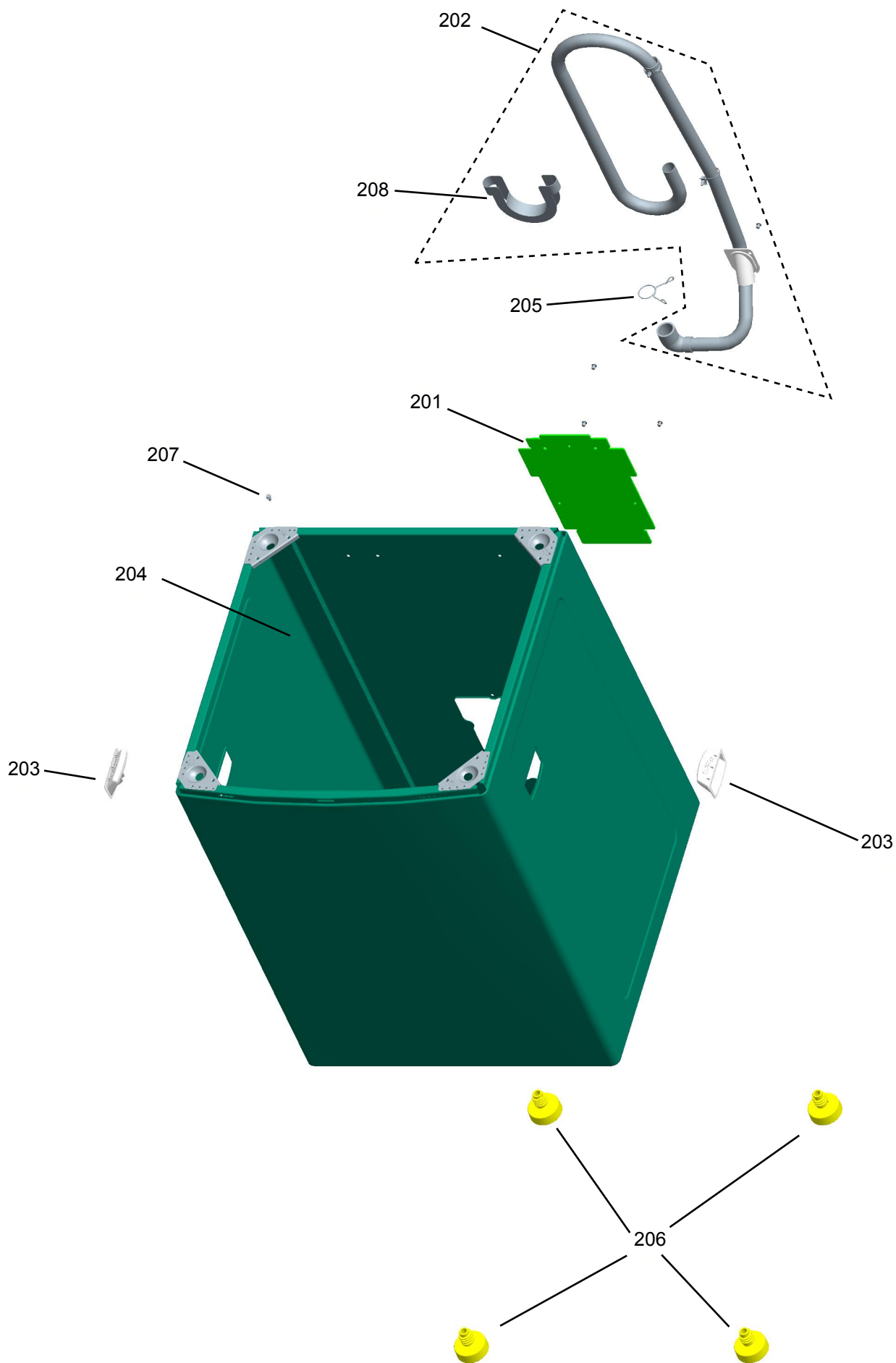
Vista Explodida do Produto

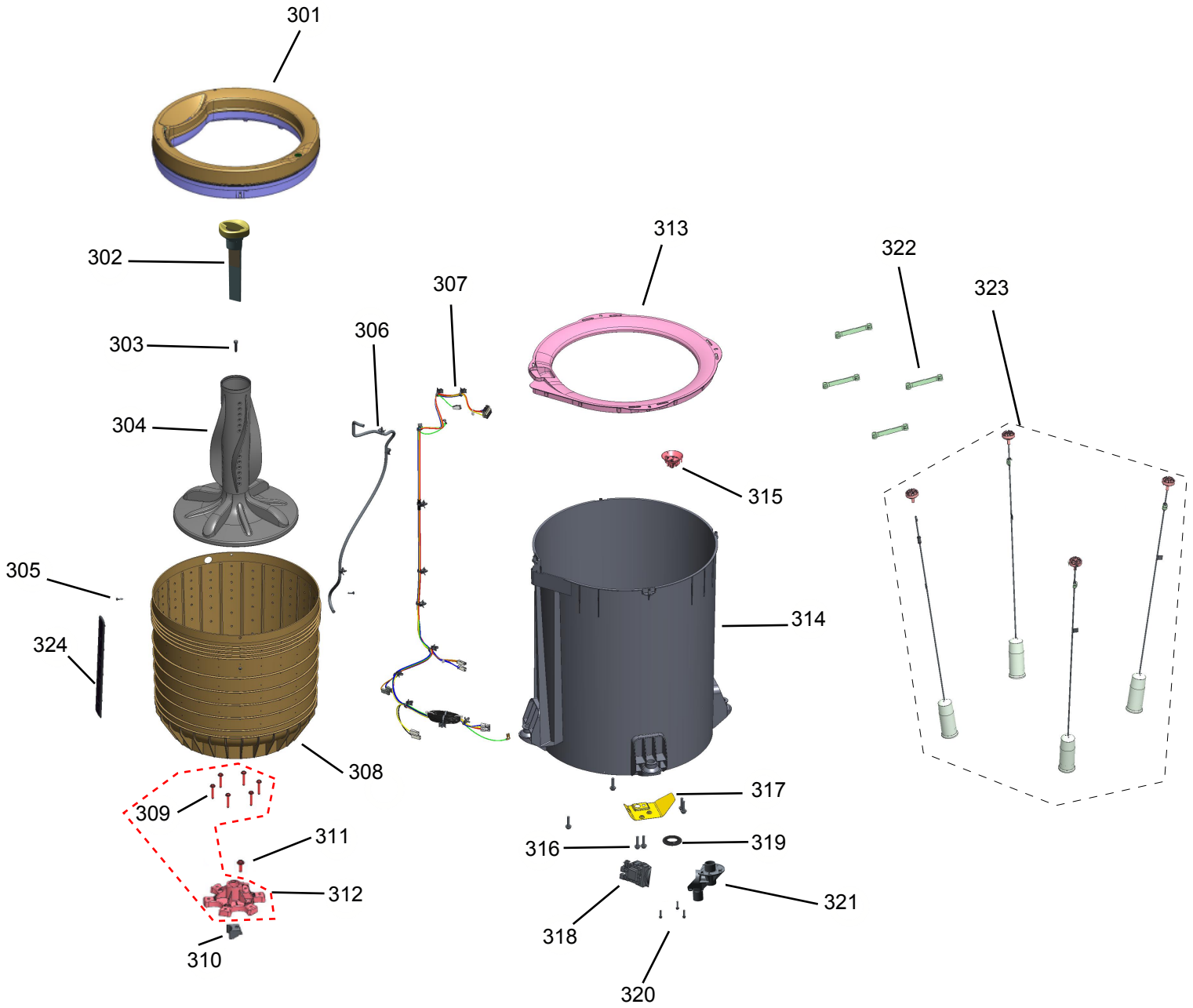
Motivo	Lançamento
Modelo do produto	CWH11BB
Categoria do produto	Lavanderia
Marca do produto	7 cbgi

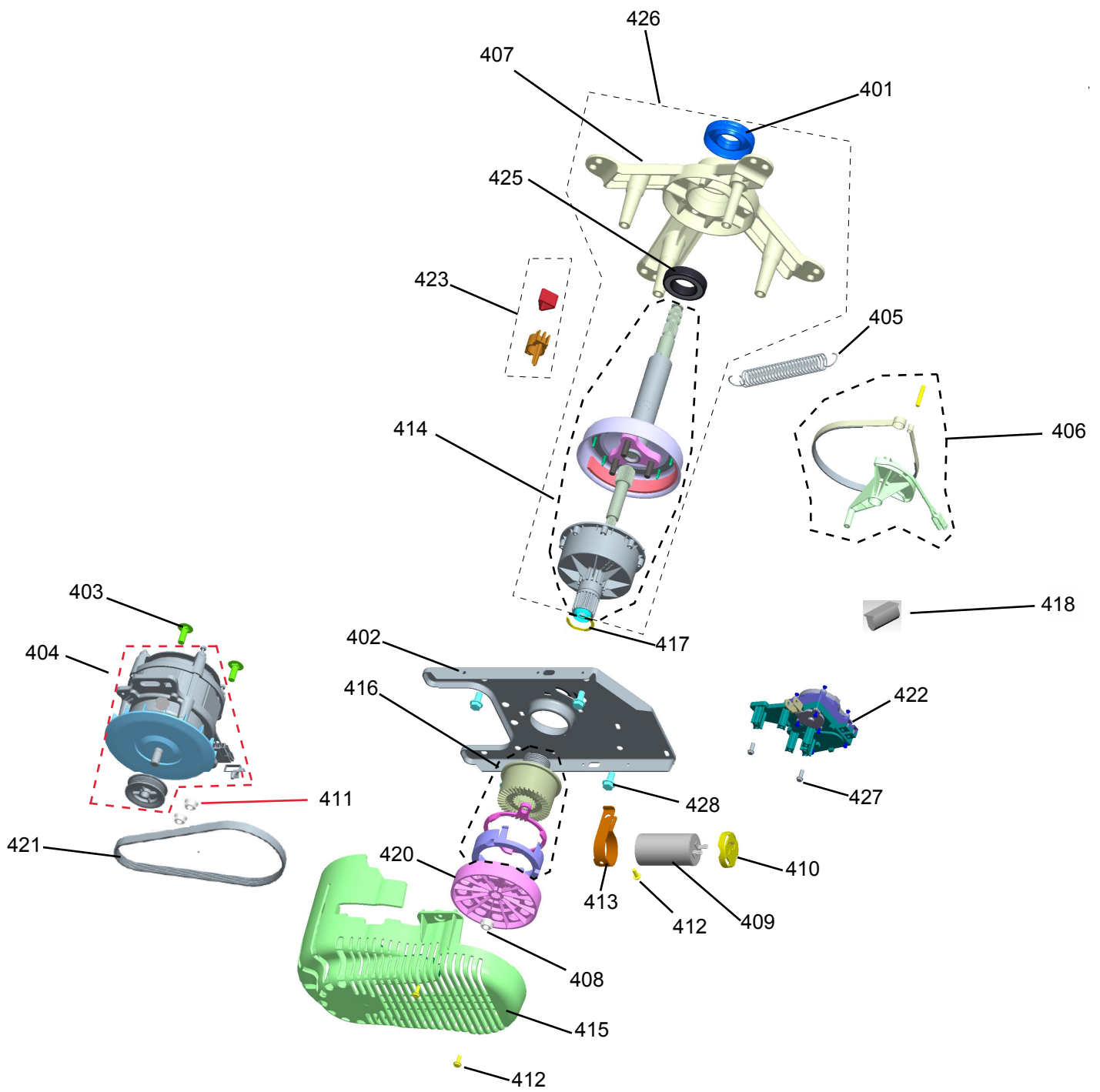
**Em caso de dúvida,
entre em contato
com o
CDP Códigos
através de uma
Solicitação de Serviços
no CRM**







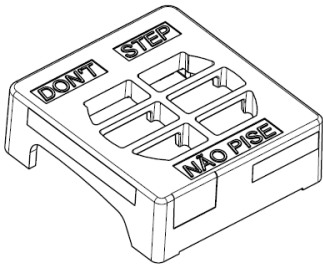




Energia (Elétrica)	
Padrão NBR 13568	REFERENCIAL AECCL A10 (2011)
Tipos de energia Energia renovável	ARC Arquiteto PROCEL
Mais eficiente	A
Menos eficiente	
CONSUMO DE ENERGIA (kWh/mês) Volume de aquecimento de água [1]	XYZ
Volume de aquecimento de água [2]	000
Temperatura de congelador [°C]	0000
Temperatura de freezer [°C]	0000
PROCEL	

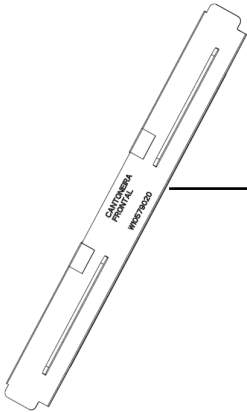
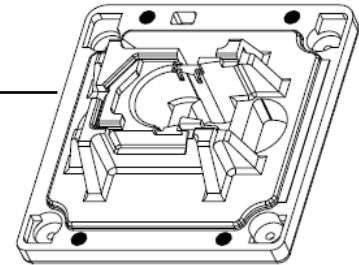
501

510



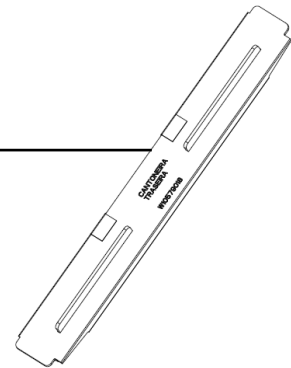
502

505



504

503



Com reutilização de água

Posicione a mangueira onde deve reutilizar a água da lavagem. Abra e feche a tampa da lavadora para drenar a água.

507

atenção!

Durante o funcionamento da sua lavadora, o botão não gira. A luz "desligar" no painel apagará após o fim do ciclo.

509



508

ADVERTÊNCIA

Risco de Choque Elétrico
Ligue a uma tomada tripolar aterrada.
Não remova o pino central de aterramento do plugue.
Não use adaptadores, extensões ou T's na tomada.
Retire o plugue da tomada antes de efetuar qualquer manutenção no produto.
Não seguir estas instruções pode resultar em morte, incêndio ou choque elétrico.

511



506



lavagem econômica com reutilização de água

1. Antes de iniciar a lavagem, feche a torneira e abra o botão de reutilização de água.
2. Posicione a mangueira no recipiente correto, depois armazene a água com sabão.
3. Para drenar a água, continue o ciclo e abra a tampa e feche a torneira. Ao final, recolha a mangueira no local de drenagem.
*Se não estiver for reutilizada, o produto é drenado automaticamente após 30 minutos.

513



512