

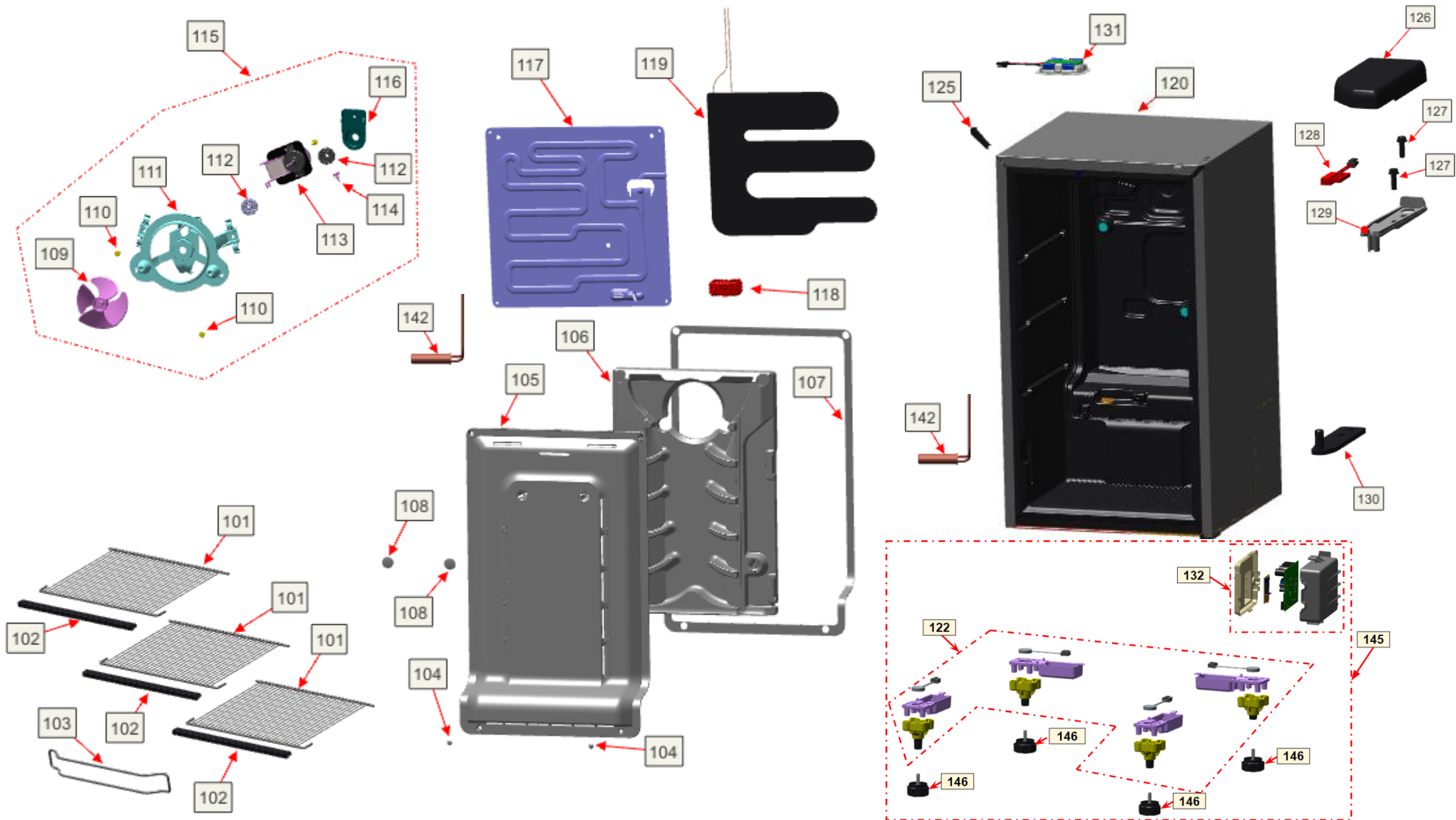
Vista Explodida do Produto

Motivo	Lançamento
Modelo do produto	CZE12AF
Categoria	Refrigeração
Marca do produto	Consul
Foto da peça	Item com foto irá aparecer com o símbolo abaixo: 

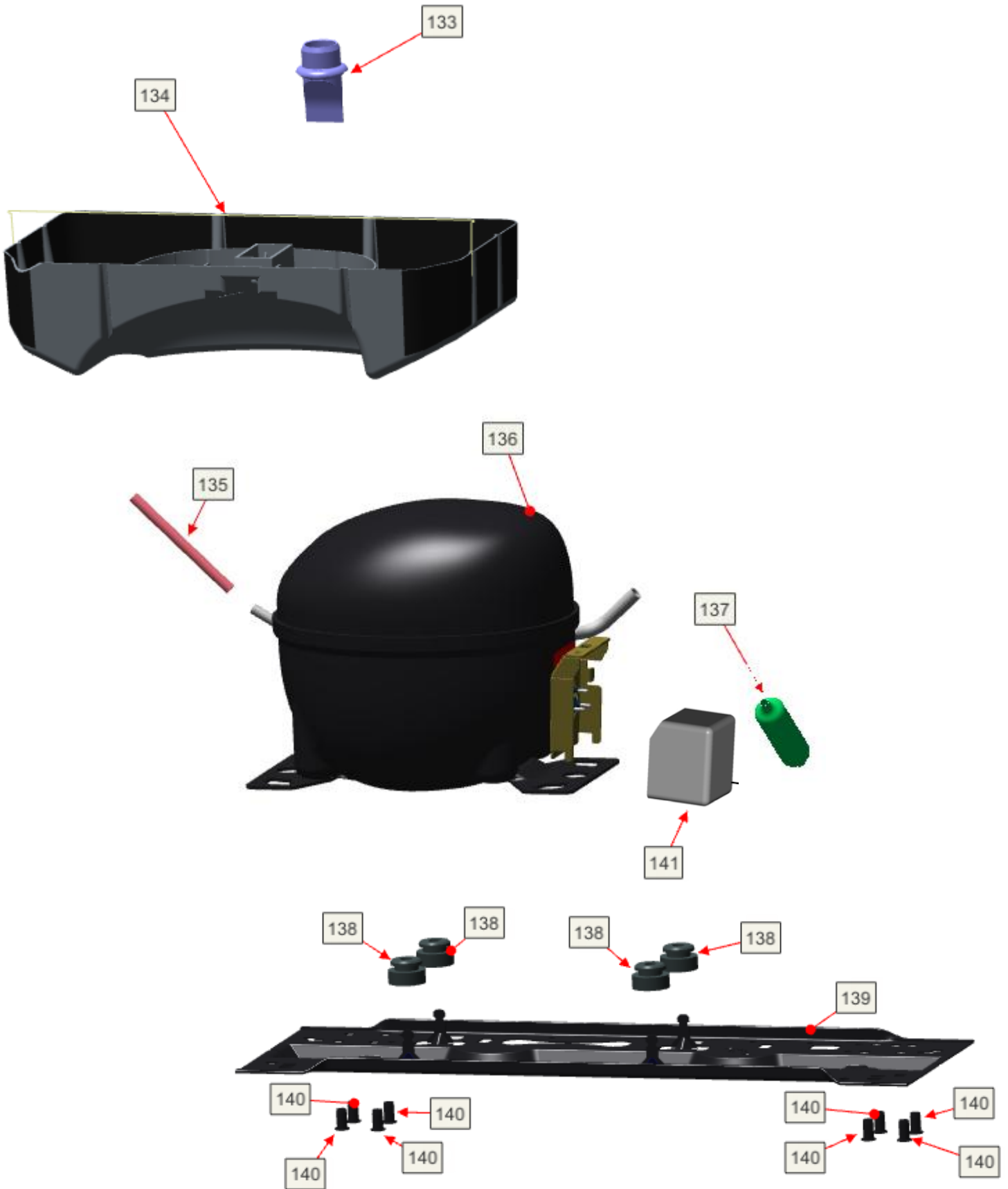
Em caso de dúvida entre em contato com o CDP Códigos através de uma Solicitação de Serviços no CRM



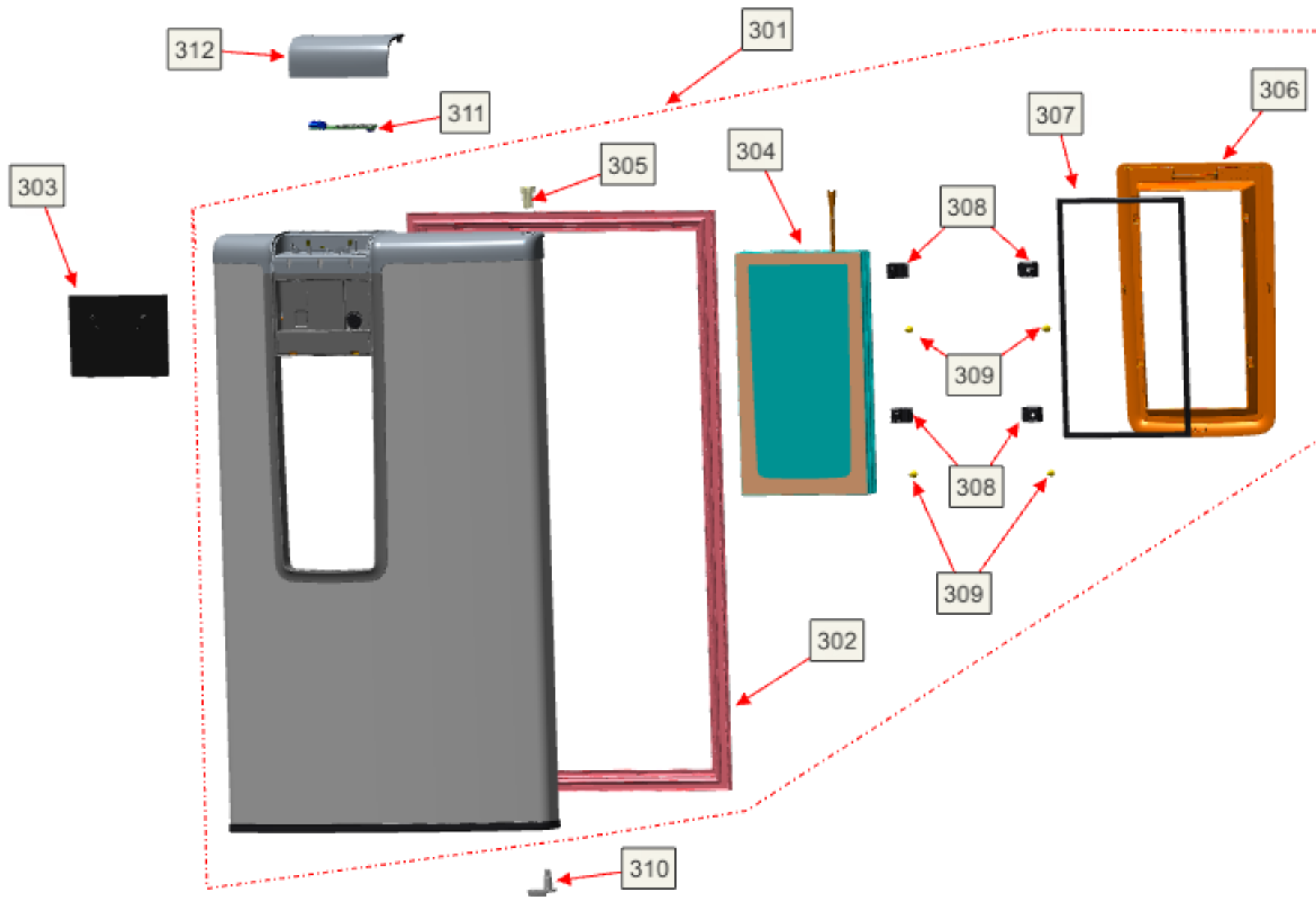
Vista Explodida do Produto



Vista Explodida do Produto



Vista Explodida do Produto



Vista Explodida do Produto



401

Consul Manual do Produto

Para acessar o serviço de instalação e/ou reparo do seu produto vá à nossa central de atendimento técnica, veja aqui:

Consul www.consul.com.br/assistencia, através de computador ou smartphone.

Desbloquear o QR Code on-line:

1. Abra o aplicativo para instalar o QR Code;
2. Aponte a câmera;
3. Escaneie o código;
4. Acesse o serviço.

Chamada gratuita 0800 077 0777 (segunda a sexta, das 08h às 18h).

Seu Guia Rápido de Uso, presente no produto, complementa este Manual. Consulte o Guia Rápido de Uso para mais informações.

Avisos de Segurança

INFORMAÇÕES IMPORTANTES DE SEGURANÇA
A sua segurança e a de terceiros é muito importante.

Este manual, e o seu produto, têm muitas mensagens importantes de segurança. Sempre leia e siga as mensagens de segurança. Todas as mensagens de segurança têm o símbolo de alerta de segurança e a palavra IDENTIFICADA. Toda palavra seguida.

ADVERTÊNCIA Este risco de vida pode ser fatal ou causar danos graves se as instruções não forem seguidas.

Todas as mensagens de segurança mencionam qual o tipo de potencial, como reduzir a chance de se ferir e o que pode acontecer se as instruções não forem seguidas.

Para reduzir o risco de incêndio, choque elétrico ou ferimentos, quando usar o seu produto, siga estas precauções básicas:

- Consulte o governo do produto e o fabricante. Mantenha crianças, animais e crianças longe do seu produto.
- Não toque no metal quando estiver a instalar o produto.
- Não use o metal quando estiver a instalar o produto.
- Não use o produto em áreas de refrigeração.
- Não instale qualquer coisa no produto, incluindo acessórios para a cozinha e outros.
- Mantenha as aberturas de ventilação do produto livres de obstruções.
- Não use ou coloque aparelhos eletrônicos nos componentes do produto, a menos que expressamente autorizado pelo fabricante.

403



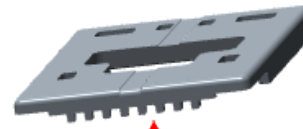
402



410

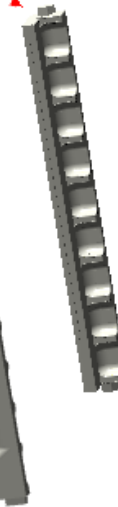


404

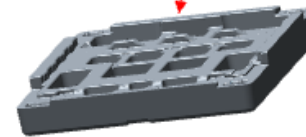


408

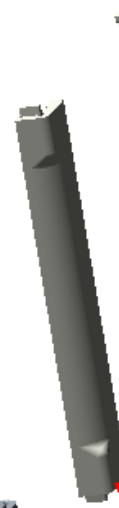
406



405



407



405



406



409



412



411

